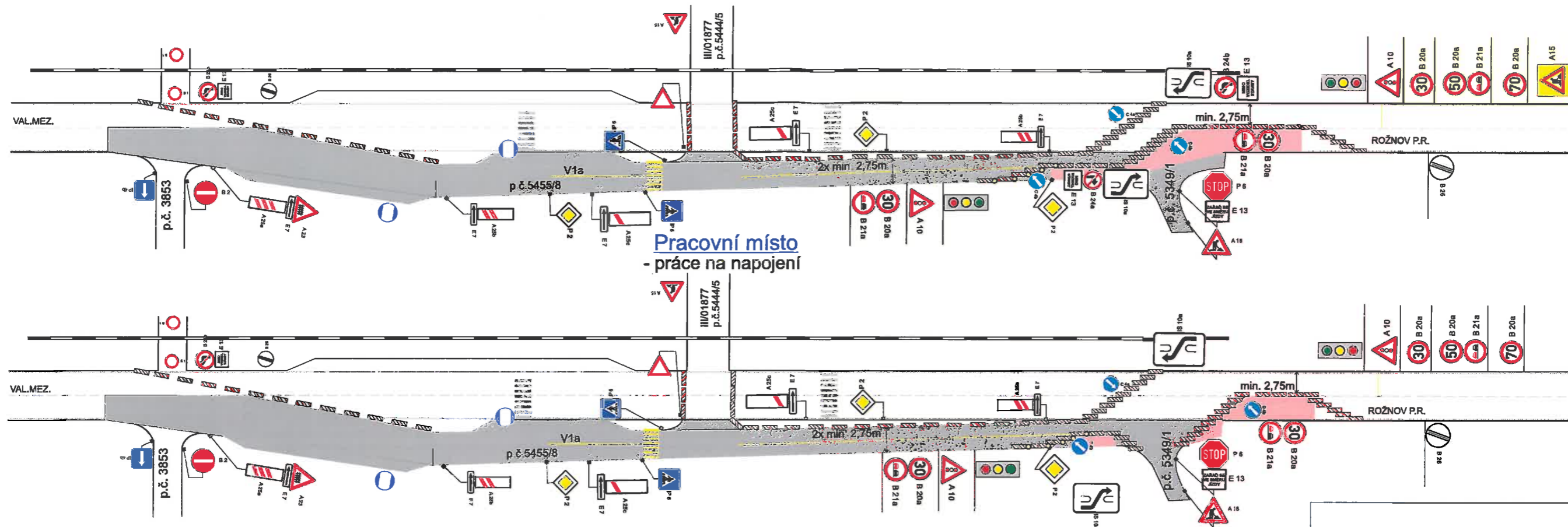


Pokládka



LEGENDA:

- pracovní místo
- zprovozněný úsek
- A15 - navržené DZ

Souhlasíme s přechodnou úpravou provozu a na základě § 36 odst. 3 zák. č. 500/2004 Sb. (správní řád) se vzdáváme práva vyjádřit se k podkladům rozhodnutí a souhlasíme s vydáním tohoto rozhodnutí.

Dopravní značení, které bude v rozporu s přechodným dopravním značením bude dočasně zakryto. Přechodné dopravní značení bude provedeno v základní velikosti, reflexní fólií tř.1 a osazeno dle TP 66 /2.vydání/.

STAVBA: SILNICE I/35 ZUBŘÍ, KŘIŽOVATKA SE SILNICÍ III/01877

ZHOTOVITEL: SILNICE GROUP a.s.

INVESTOR: ŘSD ČR

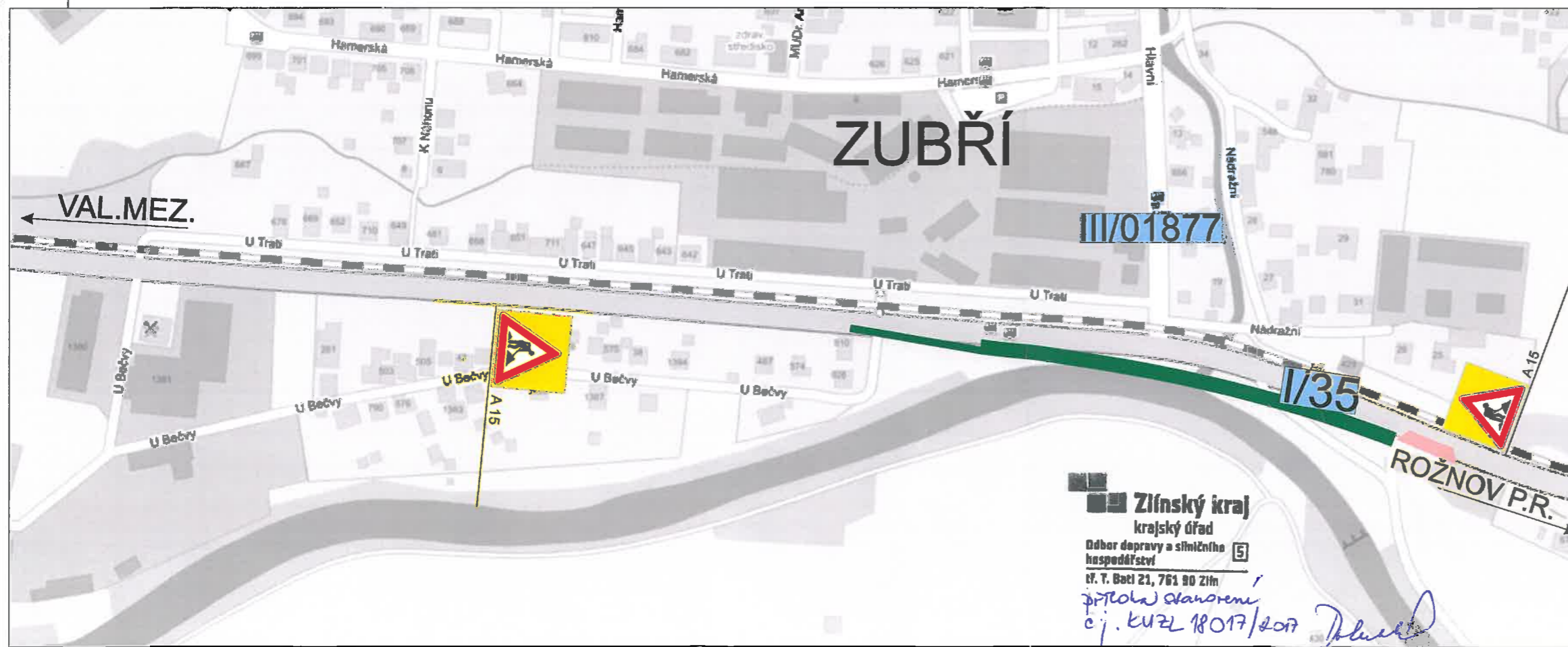
DATUM: 15.02.2017 VYPRACOVAL: Janata

NAŠE ZN. PDZ-17-15 ZKONTOLOVAL: Švarc

NVB LINE
 NVB LINE, s.r.o.
 Cukrovar 716
 788 21 Kvasice
 www.nvblne.cz
 janata@nvblne.cz
 tel.: 774 783 508

SILNICE I/35 ZUBŘÍ,
 KŘIŽOVATKA SE SILNICÍ III/01877
 - V. ETAPA

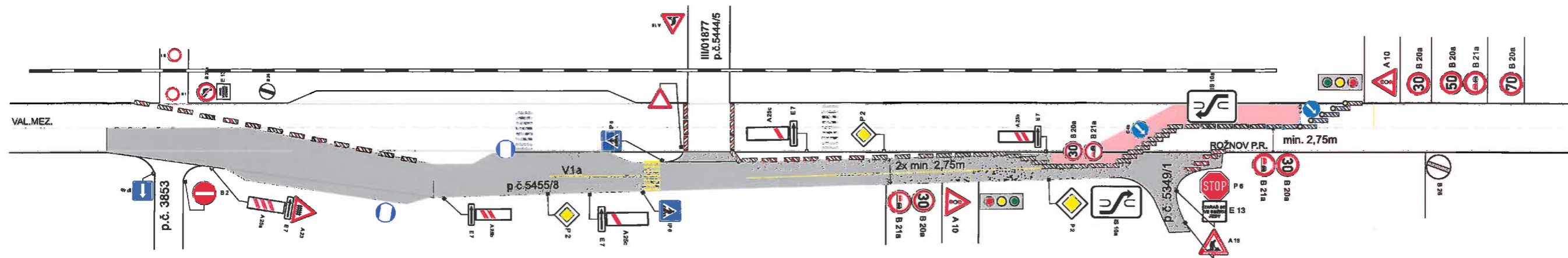
PŘECHODNÉ DOPRAVNÍ ZNAČENÍ






Zlínský kraj
 krajský úřad
 Odbor dopravy a silničního hospodářství

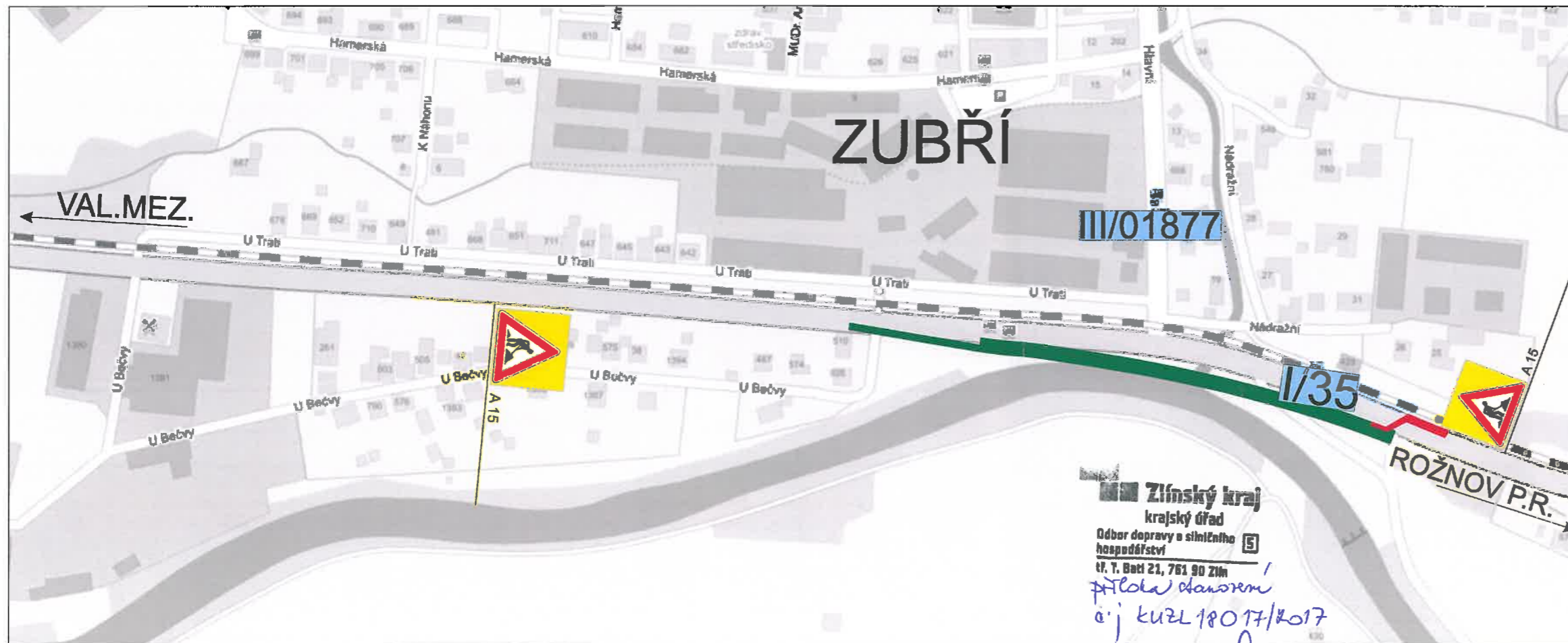
č. T. Batl 21, 761 90 Zlín

*přítolová stanovění
 č.j. KUZL 18017/2017*



LEGENDA:

-  - pracovní místo
-  - zprovozněný úsek
-  - navržené DZ



Souhlasíme s přechodnou úpravou provozu a na základě § 36 odst. 3 zák. č. 500/2004 Sb. (správní řád) se vzdáváme práva vyjádřit se k podkladům rozhodnutí a souhlasíme s vydáním tohoto rozhodnutí.

Dopravní značení, které bude v rozporu s přechodným dopravním značením bude dočasně zakryto. Přechodné dopr.značení bude provedeno v základní velikosti, reflexní folii tř.1 a osazeno dle TP 66 /2.vydání/.

STAVBA: SILNICE I/35 ZUBŘÍ, KŘIŽOVATKA SE SILNICÍ III/01877

ZHOTOVITEL: SILNICE GROUP a.s.

INVESTOR: ŘSD ČR

DATUM: 15.02.2017 VYPRACOVAL: Janata *Janata*

NAŠE ZN. PDZ-17-15 ZKONTOLOVAL: Švarc

NVB LINE
 NVB LINE, s.r.o.
 Cukrovar 716
 768 21 Kvasice
 www.nvbline.cz
 janata@nvbline.cz
 tel.: 774 763 506

SILNICE I/35 ZUBŘÍ,
 KŘIŽOVATKA SE SILNICÍ III/01877
 - VI. ETAPA

PŘECHODNÉ DOPRAVNÍ ZNAČENÍ

Zlínský kraj
 krajský úřad
 Odbor dopravy a silničního
 hospodářství
 tř. T. Bati 21, 761 90 Zlín
přelka stanová
o.j. KUZZL 1807/2017
Jolucha