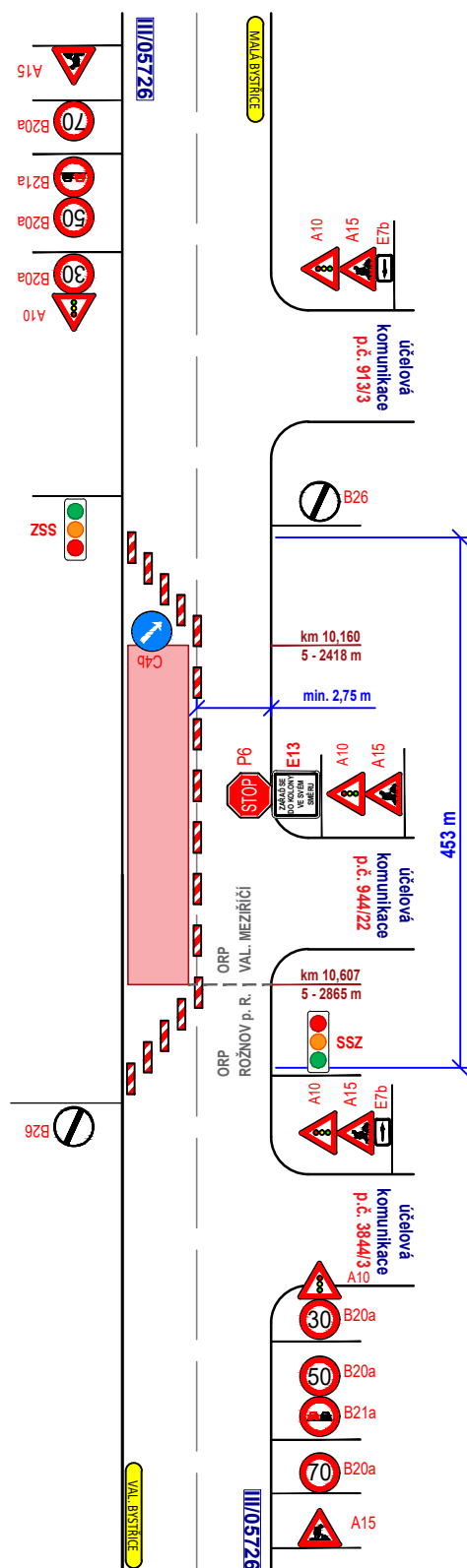


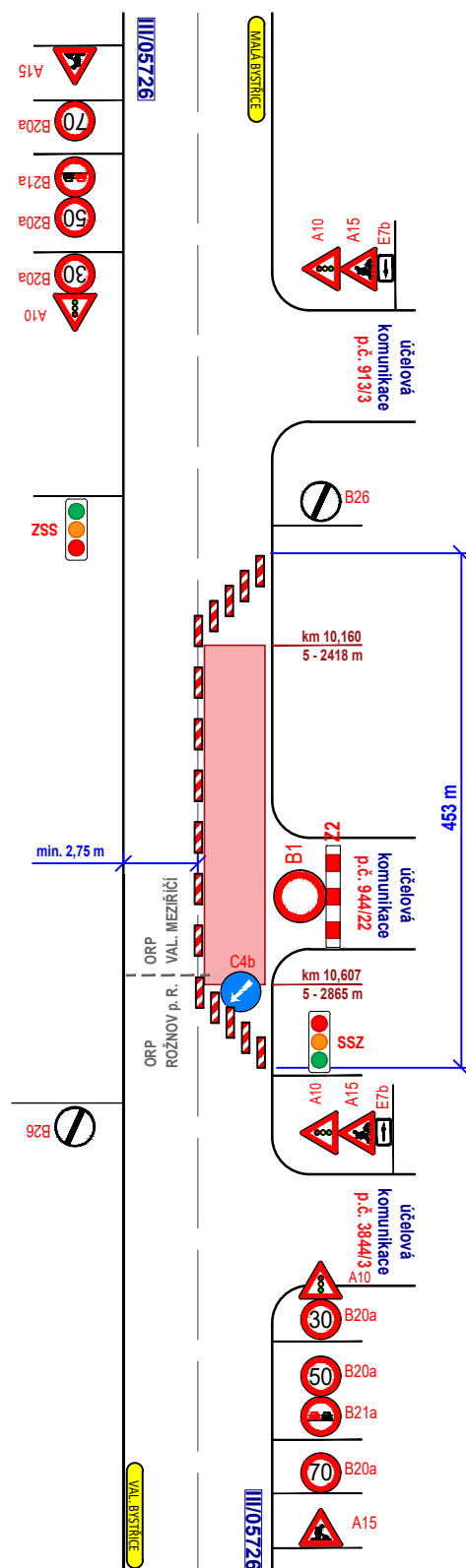
Pracovní místo

- rozšíření komunikace, práce na opěrných zdi
- délka záboru max. 453 m
- průjezdní šířka min. 2,75 m
- doprava řízena kyvadlově semaforovou soupravou



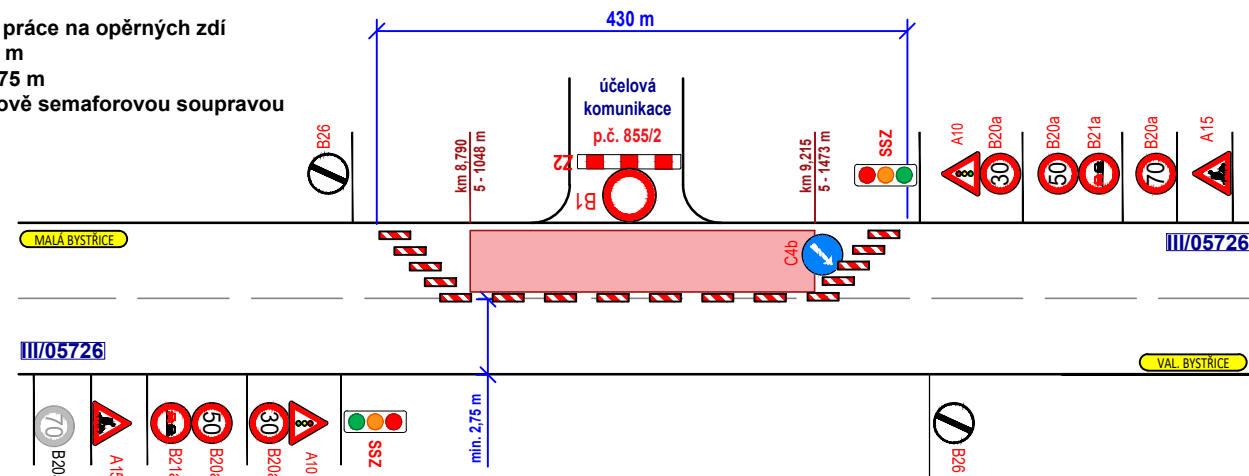
Pracovní místo

- rozšíření komunikace, práce na opěrných zdi
- délka záboru max. 453 m
- průjezdní šířka min. 2,75 m
- doprava řízena kyvadlově semaforovou soupravou



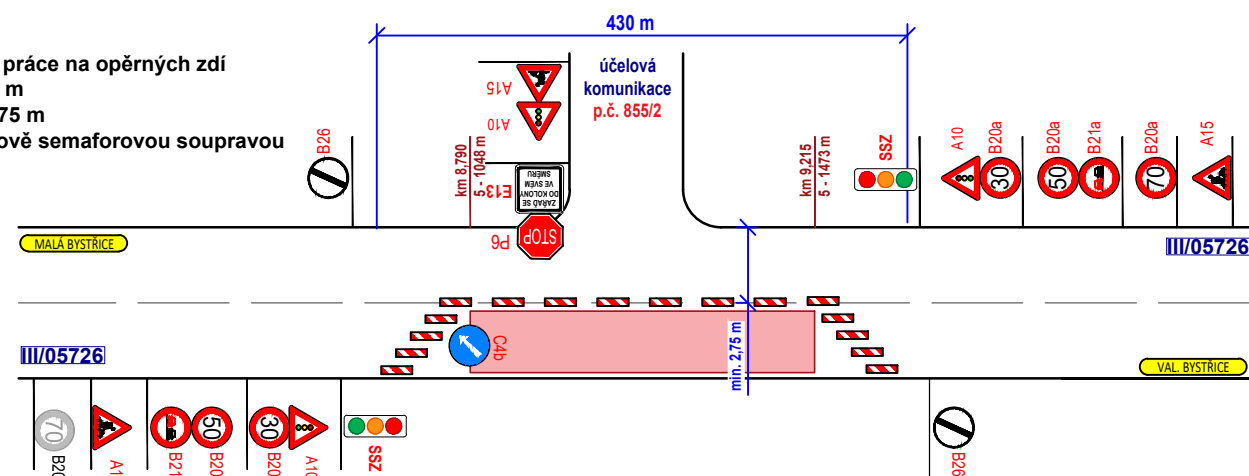
Pracovní místo

- rozšíření komunikace, práce na opěrných zdi
- délka záboru max. 430 m
- průjezdní šířka min. 2,75 m
- doprava řízena kyvadlově semaforovou soupravou



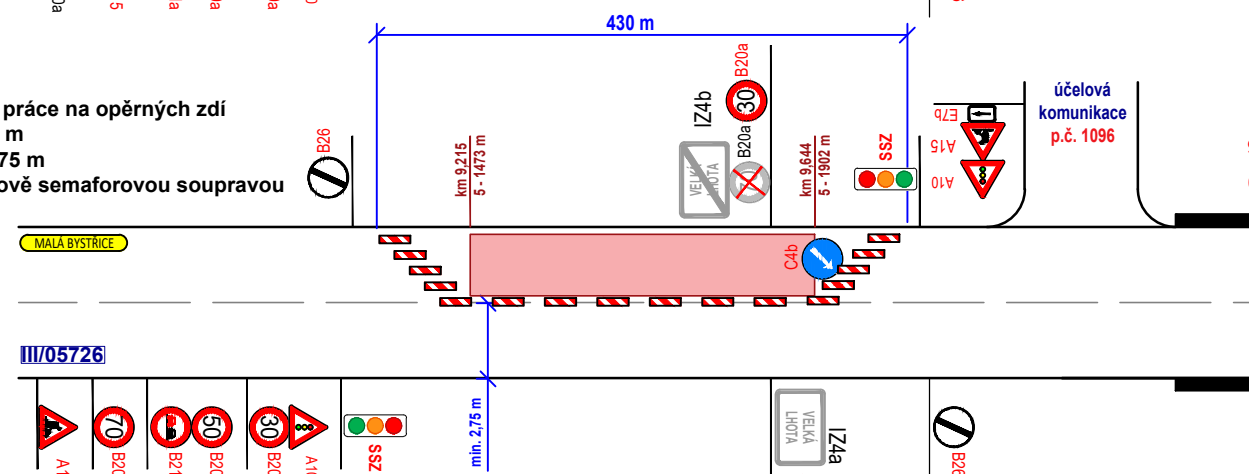
Pracovní místo

- rozšíření komunikace, práce na opěrných zdi
- délka záboru max. 430 m
- průjezdní šířka min. 2,75 m
- doprava řízena kyvadlově semaforovou soupravou



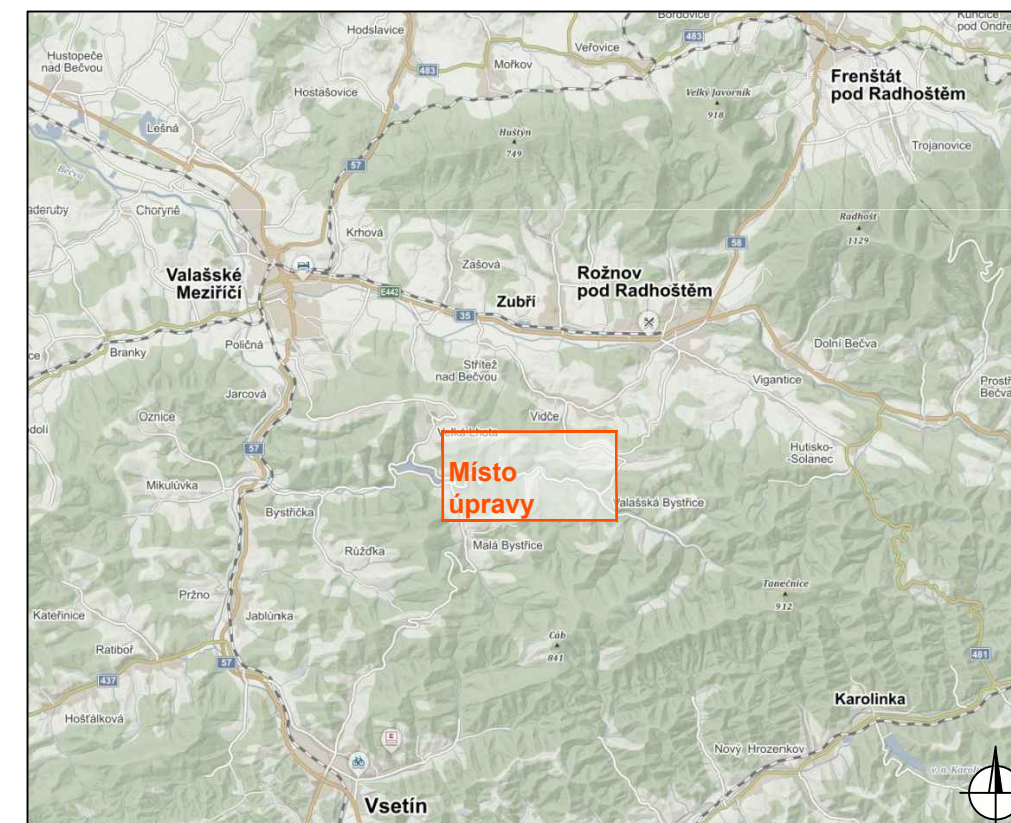
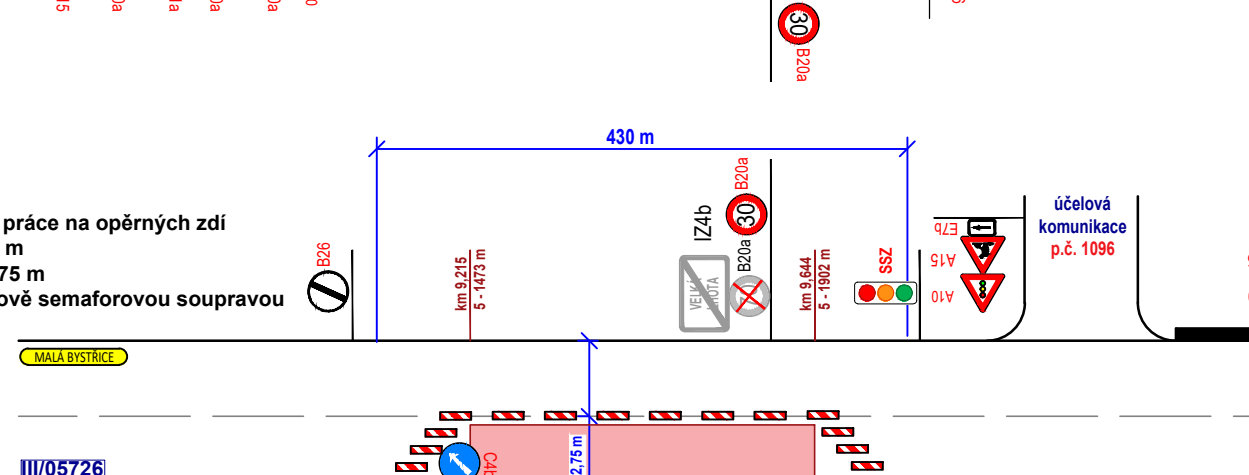
Pracovní místo

- rozšíření komunikace, práce na opěrných zdi
- délka záboru max. 430 m
- průjezdní šířka min. 2,75 m
- doprava řízena kyvadlově semaforovou soupravou



Pracovní místo

- rozšíření komunikace, práce na opěrných zdi
- délka záboru max. 430 m
- průjezdní šířka min. 2,75 m
- doprava řízena kyvadlově semaforovou soupravou



Legenda:

- pracovní místo
- navrhované přechodné svíslé dopravní značení
- stávající svíslé dopravní značení
- zrušené stávající svíslé dopravní značení

Souhlasíme s přechodnou úpravou, uzavírkou a zvláštním užíváním pozemní komunikace. V souladu s ustanovením § 36 odst. 3 zák. č. 500/2004 Sb. Správního řádu se vzdáváme práva vyjádřit se k podkladům rozhodnutí.

Dopravní značení, které bude v rozporu s přechodným dopravním značením bude dočasně zakryto.

VYPRACOVAL	VAŠUT		
KONTROLOVAL	JANATA		
INVESTOR	ŘSZK, p.o.		
ZHOTOVITEL	COLAS CZ, a.s.		
STAVBA	SILNICE III/05726 VELKÁ LHOTA - VALAŠSKÁ BYSTRICE		
VÝKRES	DOPRAVNĚ INŽENÝRSKÁ OPATŘENÍ - ČÁSTEČNÁ UZAVÍRKA	DATUM	21. 2. 2022
607X297		NAŠE ZN.	ZK-21-0224
PŘECHODNÁ ÚPRAVA PROVOZU			



NVB LINE s.r.o.
Cukrovar 716
768 21 Kvasice
www.nvbline.cz
vasut@nvbline.cz
tel.: 775 414 531