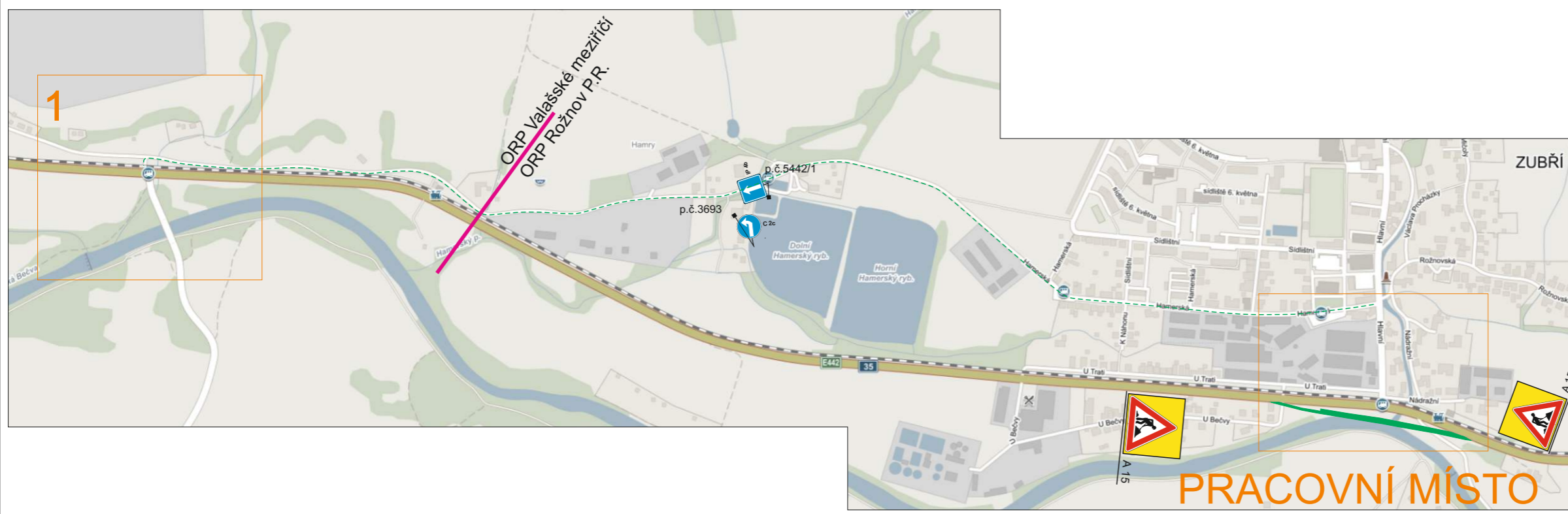
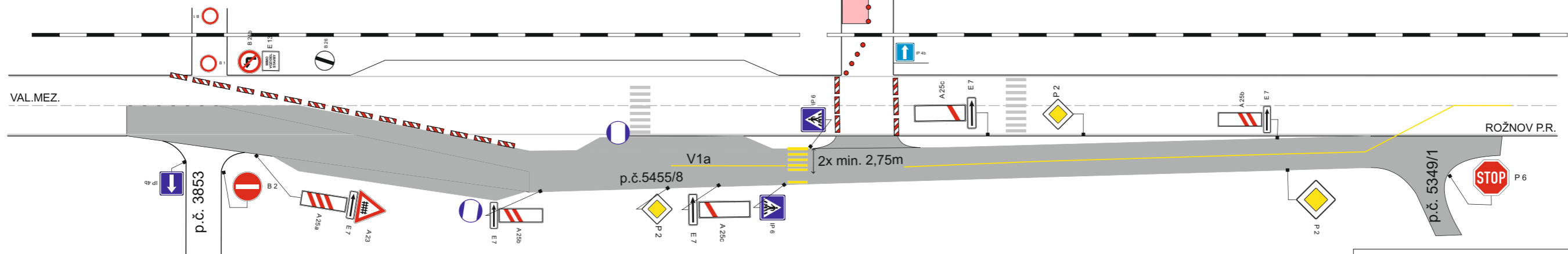
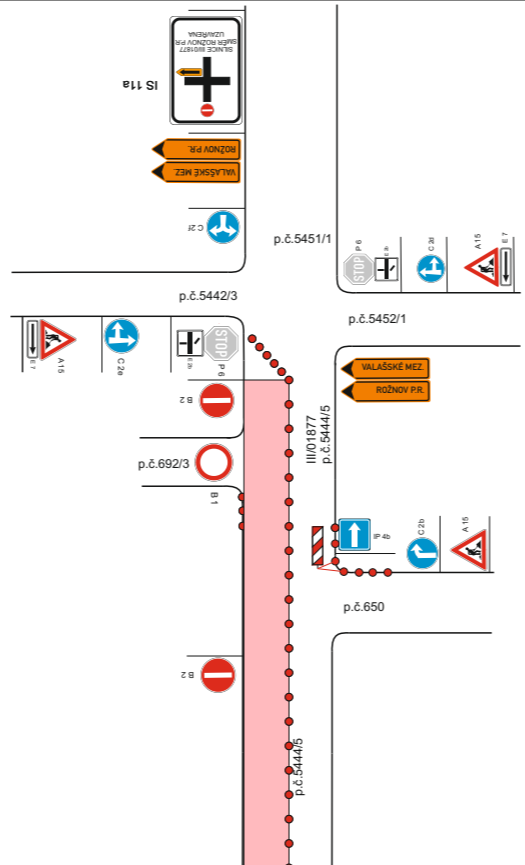


1

- zrcadlové otočení v případě prací na druhé straně



1

PRACOVNÍ MÍSTO

LEGENDA:

- objíždná trasa
- pracovní místo
- zprovozněný úsek
- navržené DZ

Souhlasíme s přechodnou úpravou provozu a na základě § 36 odst. 3 zák. č. 500/2004 Sb. (správní řád) se vzdáváme práva vyjádřit se k podkladům rozhodnutí a souhlasíme s vydáním tohoto rozhodnutí.

Dopravní značení, které bude v rozporu s přechodným dopravním značením bude dočasně zakryto. Přechodné dopr. značení bude provedeno v základní velikosti, reflexní folii tř. 1 a osazeno dle TP 66 /2. vydání/.

VYPRACOVAL:	Janata		NVB LINE
KONTRLOVAL:	Švarc		
INVESTOR:	ŘEDITELSTVÍ SILNICE A DÁLNIČ ČR		
ZHOTOVITEL:	SILNICE GROUP a.s.		
STAVBA:	SILNICE I/35 ZUBŘÍ, KŘIŽOVATKA SE SILNICÍ III/01877		
VÝKRES:	VII. ETAPA, ČÁST 1.B	DATUM:	26.4.2017
	PŘECHODNÁ ÚPRAVA PROVOZU	NAŠE ZN.	TDZ-17-15

NVB LINE s.r.o.
Cukrovar 716
768 21 Kvasice
www.nvblne.cz
janata@nvblne.cz
tel.: 774 763 506