



Zpravodaj

DRUHÉ ČÍSLO

BŘEZEN 2017

Projekt **Centra společných služeb (CSS)** Vám již byl představen v úvodním čísle Zpravodaje, jehož druhé číslo máte možnost si přečíst právě teď.

Ve Zpravodaji naleznete aktualizovaný seznam veřejných služeb (informace o obecních úradech, poštách, knihovnách, školních zařízeních, zdravotnictví) rozšířený o seznam poskytovatelů **sociálních služeb** na území Mikroregionu Rožnovska.

Dále se můžete dočíst, co zajímavého se v obcích mikroregionu událo, jaké jsou novinky a na čem se CSS podílelo a co připravuje.

CSS funguje na území Sdružení Mikroregionu Rožnovska od října 2016 a má za sebou první uzavřený kvartál. K projektu Svazu měst a obcí České republiky „*Posilování administrativní kapacity obcí na bázi meziobecní spolupráce*“ se připojilo až po zkušebním období, které probíhalo od července 2016.

Za dobu existence CSS se podařilo nastartovat spolupráci obcí a měst mikroregionu, rozběhly se zajímavé projekty a kancelář starostům pomohla vyřešit několik otázek týkajících se nejen dotací, ale také problematiky povinných revizí kotlů na tuhá paliva či konzultace ke strategickým plánům obcí, atd.

CSS pomohla s přípravou dvou žádostí o dotaci z **Ministerstva pro místní rozvoj ČR**, programu *Podpora rozvoje regionů*. První žádost se týkala opravy místní komunikace ve Valašské Bystřici, a druhá podpory spolupráce obcí se zaměřením na předání zkušeností tzv. „dobrých praxí“ včetně odborného školení pro zástupce obcí.

V rámci projektu CSS proběhlo v prosinci **druhé setkání starostů** mikroregionu. Po delší době se starostové sešli v plném počtu a jednání probíhalo v příjemné předvánoční atmosféře a bylo plné inspirujících nápadů. CSS prezentovalo



Evropská unie
Evropský sociální fond
Operační program Zaměstnanost





svou dosavadní činnost, byly představeny plány a návrhy na rok 2017.

*Společná fotografie starostů Sdružení Mikroregion Rožnovsko, zaměstnanců CSS
a tajemníka mikroregionu*



Na foto zleva: tajemník mikroregionu T. Gross, specialista pro rozvoj mikroregionu (CSS) P. Kafková, starosta Horní Bečvy R. Bernát, starosta Zubří L. Vaculín, starosta Prostřední Bečvy R. Gálik, starosta Valašské Bystřice E. Korduliak, starosta Vidče P. Drda, starosta Hutiska-Solance V. Petružela, starosta Dolní Bečvy P. Mana, starosta Vigantic Z. Porubský, starosta Rožnov p. Radh. R. Holiš a manažer CSS E. Vojkůvková

ČINNOST SDRUŽENÍ MIKROREGION ROŽNOVSKO

SPORTOVNÍ AKTIVITY SDRUŽENÍ - Tým Sdružení Mikroregion Rožnovsko se zúčastnil na sv. Martina, tedy 11. listopadu 2016, **volejbalového turnaje měst a mikroregionů Valaška** v Hovězí. Turnaje se zúčastnily týmy z mikroregionů Horní Vsacko, Valašskomeziříčsko-Kelečsko, Rožnovsko dále měst Vsetín, Valašské Meziříčí, Rožnov pod Radhoštěm a družstvo VAK Vsetín, které se ujalo organizace. Po pěkných a srdnatých výkonech, zejména v utkání proti městu Rožnov pod Radhoštěm, se nakonec družstvo mikroregionu Rožnovska umístilo na **6. místě**. Vítězem se stalo město Vsetín. Další turnaj je plánován na jaro 2017.



Evropská unie
Evropský sociální fond
Operační program Zaměstnanost





Foto ze zápasu a společné foto týmů Sdružení Mikroregion Rožnovsko a Město Rožnov p. R.



K další sportovní akci patřil **florbalový turnaj**, který pořádalo Sdružení Mikroregion Rožnovsko ve spolupráci s městem Rožnov pod Radhoštěm. Akce se konala v únoru a jednalo se o první ročník, ve kterém se utkala čtyři družstva: *Rožnovští podnikatelé*, *Město Rožnov pod Radhoštěm*, *Valašské muzeum v přírodě (VMP)* a *Sdružení Mikroregion Rožnovsko*. Za mikroregion nastoupili starostové z Horní Bečvy, Prostřední Bečvy, Vidče, Vigantic, Rožnova pod Radh., dále místostarostové z Rožnova a Prostřední Bečvy. Tým Mikroregionu neměl konkurenci, vyhrál všechny tři zápasy a stal se tak **vítězem turnaje**.



Druhé místo obsadili díky lepšímu skóre Rožnovští podnikatelé (zástupci zúčastněných firem PBT Rožnov p.R., s.r.o., RETIGO s.r.o., Brose CZ spol. s r.o., DoldaTrans s. r. o.).

Třetí příčka patřila týmu Valašského muzea v přírodě pod vedením pánů Ondrucha a Gesiericha, kteří neponechali nic náhodě a přivedli s sebou početnou skupinku fanoušků.

Poslední místo obsadil tým Města Rožnov pod Radhoštěm s jedinou hrající ženou turnaje, která si zároveň odnesla cenu za nejatraktivnější hru, vedoucí Odboru správy majetku Michaelou Slobodovou.



Evropská unie
Evropský sociální fond
Operační program Zaměstnanost

Svaz měst a obcí
SMO
ČESKÉ REPUBLIKY



Účastníci 1. ročníku florbalového turnaje



Sdružení Mikroregion Rožnovsko vyhlásilo i pro rok 2017 **programové dotace pro sociální oblast**, které se řídí „Komunitním plánem rozvoje sociálních a souvisejících služeb OPR Rožnov pod Radhoštěm 2017 – 2020“. Poskytovatelé sociálních služeb mohli posílat žádosti o dotaci do 15. 2. 2017 a to do programů:

- I: Částečná úhrada provozních výdajů/nákladů subjektům pověřených poskytováním sociálních služeb obecného hospodářského zájmu,
- IIa: Podpora aktivit v sociální oblasti mimo služby obecného hospodářského zájmu,
- IIb: Podpora aktivit a služeb v sociální oblasti mimo služby obecného hospodářského zájmu podporované Zlínským krajem.

Mikroregion bude opět rozdělovat částku přes **4 300 000 Kč**. Obec Vigantice a město Zubří mají vlastní dotační systém, Zubří poskytlo finanční prostředky na rok 2017 ve výši 358 000 Kč a Vigantice cca 50 000 Kč.

V letošním roce bylo doručeno celkem 41 žádostí o dotaci. Sociální komise bude zasedat 8. března 2017. Informace o tom, jak rozhodla, bude připravena do dalšího čísla Zpravodaje.



Evropská unie
Evropský sociální fond
Operační program Zaměstnanost





Co se událo v obcích a městech mikroregionu?

DOLNÍ BEČVA

ZÁVODY MLÁDEŽE V SKOCÍCH NA TRAMPOLÍNĚ – rožnovský oddíl trampolín pořádal v listopadu „Český závod věkových skupin 2016“, což je soutěž, kdy spolu měří síly mládež od 8 do 18 let. Závod hostila sportovní hala ZŠ Dolní Bečva. Do závodu bylo přihlášeno téměř 130 dětí v kategoriích jednotlivců a 50 synchronních párů v různých věkových kategoriích, což při konečném součtu 180 startujících byla nejvíce obsazená soutěž roku 2016. Rožnovský oddíl se v tak početném obsazení neztratil a vybojoval hned 9 medailí.



Společné foto rožnovského oddílu, zdroj: www.dolnibecva.cz

HORNÍ BEČVA

DIVADLA - V loňském roce obec navázala spolupráci s pražskou agenturou Harlekýn, která zprostředkovává divadelní představení.

V měsíci září Horní Bečvu navštívili Jana Švandová, Rudolf Hrušínský a Josef Carda v manželské komedii „**Nebyla to pátá, byla to devátá**“, v režii Jiřího Menzela.

V říjnu diváci přivítali čtveřici pražských herců Libuši Švormovou, Michaelu Dolinovou, Jana Čenského a Lumíra Olšovského v divadelní hře „**COCO CHANEL**“.

Horní Bečva nezanevřela ani na ochotnické soubory - pěknou hru s názvem „**Opona nahoru**“ zahrálo Divadlo 9 z Ostravy.

V listopadu proběhla akce „**LISTOVÁNÍ**“, kdy Lukáš Hejlík spolu s Alanem Novotným přijeli představit knihu Tomáše Poláčka - STOP.

Druhá adventní sobota patří na Horní Bečvě již tradičně **Rozsvícení vánočního stromu**.



Foto z představení „Na správné adrese“, zdroj: OÚ Horní Bečva



Evropská unie
Evropský sociální fond
Operační program Zaměstnanost

Svaz měst a obcí
SMO
ČESKÉ REPUBLIKY



Před Vánocemi si diváci dopřáli ještě jedno divadelní představení, tentokrát v podání hornobečvanských ochotníků, kteří se představili v repríze hry „**Na správné adrese**“.

Poslední akcí v roce 2016 byl **Vánoční koncert** v podání Beskydského orchestru pod taktovkou Zdeňka Valy a pěveckého sboru Skřivani pod vedením Dity Gužíkové.

Nový rok odstartovala hra „**Poslední ze žhavých milenců**“ s hvězdným obsazením – Simonou Stašovou a Petrem Nárožným.

HUTISKO - SOLANEC

MIKULÁŠSKÝ JARMARK - V sobotu 3. 12. 2016 se konal v centru obce tradiční a oblíbený Mikulášský jarmark. Program začal již odpoledne, po slavnostním přivítání starostou se na pódiu vystřídal pěvecký sbor místní ZŠ, dále Soláněk se svou hrou o Adventu a poté také hosté ze slovenského Makova, kteří zpívali jak slovenské, tak české koledy.

Nejvíce očekávaný byl však příjezd Mikuláše, andělů a hlavně čertů, kteří se na náměstí „pekelně“ vyřídili. Po setmění byl také rozsvícen vánoční stromeček a k vidění také krásný ohňostroj.



Zdroj: Eva Petřeková (fotoateliér exkluziv)

PROSTŘEDNÍ BEČVA

NOVÝ SYSTÉM TŘÍDĚNÍ ODPADŮ - Od roku 2017 se obec Prostřední Bečva pustila do smělého plánu - zavedla evidenční systém odpadů Econit, který monitoruje produkci směsného odpadu a tříděného odpadu. Každá domácnost má pro označení svých odpadů unikátní kód, který slouží pro přesnější evidenci produkce odpadu v domácnostech, na základě které bude následně vypočítána sleva z poplatku za odpad.

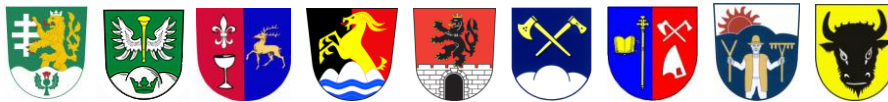


Štítky byly k dispozici i na OÚ, zdroj: OÚ Dolní Bečva



Evropská unie
Evropský sociální fond
Operační program Zaměstnanost

Svaz měst a obcí
SMO
ČESKÉ REPUBLIKY



V listopadu proběhly dvě informativní schůzky pro občany, kteří zde byli seznámeni s novým systémem, a byly jim zodpovězeny všechny dotazy. Rok 2017 je testovací, dle výsledků z něj bude v roce 2018 poskytnuta výše zmíněná sleva – čím větší množství separovaného odpadu, v porovnání s komunálním, tím větší sleva.

ROŽNOV POD RADHOŠTĚM

VEŘEJNÉ INTERPELACE – začátkem listopadu proběhlo další pravidelné setkání občanů Rožnova s vedením města, městského úřadu a městské policie, které se koná vždy ve středu osm dní po jednání zastupitelstva města. Mezi hlavní témata patřily nové projekty parkování na sídlištích a veřejná hromadná doprava v místní části Dolní Paseky.



Foto z interpelace, zdroj: MěÚ Rožnov p.R.

HAPPENING „PŘINES HAVLA“ – přesně 17. 11. v 17:11 hod si v Rožnově na Masarykově náměstí připomněli události 17. listopadu 1989. Tuto akci připravila Městská knihovna Rožnov se spolkem Fugaré. Sraz byl u sochy Jana Nepomuckého a účastníci akce s sebou měli přinést „svého Havla“ tzn. fotku, knihu, či cokoliv, co by přiblížilo našeho prvního porevolučního prezidenta. Po krátkém happeningu se shromáždění přesunulo do parku k Hudebnímu altánu, kde proběhla vernisáž velkoformátového tisku s havlovským motivem.



Zdroj: facebook Městská knihovna Rožnov

Foto: Vítězný návrh kulturního centra, zdroj: MěÚ RpR

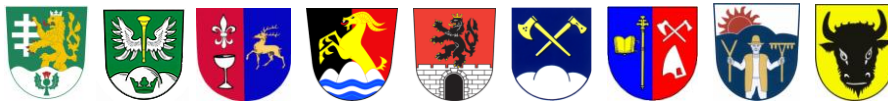
NOVÉ KULTURNÍ CENTRUM -

Celkem třináct týmů architektů se zúčastnilo soutěže vyhlášené městem Rožnov pod Radhoštěm na stavbu kulturního centra města. Odborná porota složená ze zástupců města i profesionálních



Evropská unie
Evropský sociální fond
Operační program Zaměstnanost

Svaz měst a obcí
SMO
ČESKÉ REPUBLIKY



architektů doporučila městu jako vítězný návrh projekt studia Archteam projektová kancelář s.r.o. pod vedením Doc. Ing. arch. Milan Rak, Ph.D. Zahájení stavby započne v roce 2018.

NOVÁ NOCLEHÁRNA A DENNÍ CENTRUM - Elim Vsetín, o.p.s., začal počátkem letošního roku 2017 poskytovat v Rožnově p. R. služby noclehárny a denního centra pro osoby bez přístřeší. Služba s denní kapacitou osm osob (6 mužů a 2 ženy) je provozována v budově Městské policie v Čechově ulici. Noclehárna je otevřena denně od 19:00 do 7:00 hodin. V denním centru, které je klientům k dispozici od pondělí do pátku, si mohou lidé bez přístřeší uvařit, vyprat nebo provést osobní hygienu.

VALAŠKÁ BYSTŘICE

APLIKACE PRO CHYTRÉ TELEFONY – občané, turisté a návštěvníci si mohou do svých chytrých telefonů stáhnout aplikaci „Obec Valašská Bystřice“, která slouží pro lepší informovanost o dění v obci – obsahuje aktuální informace o kulturních či sportovních akcích, turistické informace, informace z obecního úřadu a fotogalerii.

VÝSTAVA FOTOGRAFIÍ „PUTOVÁNÍ ČASEM“ – o listopadovém víkendu proběhla ve Společenském domě U Pernických výstava fotografií z historie i současnosti obce. K vidění byly historické fotografie od začátku 20. století až do dnešních dnů a výstava měla ukázat, co vše se v obci za tu dobu změnilo. Výstava se mohla uskutečnit i díky všem, kteří poskytli fotografie ze svých domácích archívů, proto byla výstava velice zajímavá a přinesla velký ohlas.



Foto z výstavy fotografií, zdroj: zpravodaj VB



Evropská unie
Evropský sociální fond
Operační program Zaměstnanost

Svaz měst a obcí
SMO
ČESKÉ REPUBLIKY



VIDČE

REKONSTRUKCE KNIHOVNY -

v měsíci říjnu se otevřela ve Vidči nově zrekonstruovaná knihovna, jenž od roku 1991 sídlí v nevyužívaném areálu mateřské školy. Tyto prostory byly samozřejmě původně situované pro výuku dětí a ne zcela vhodné pro rozšiřující se portfolio knihovny – podstatnou část prostor zabíralo nevyužívané sociální zařízení.

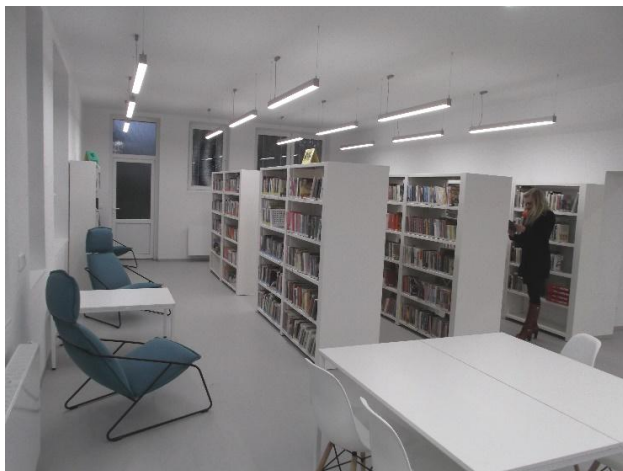


Foto Knihovny, zdroj: OÚ Vidče

Podle návrhu architektonického studia **Henkai architekti** z Rožnova p. Radh. došlo nejen k modernizaci prostorů pro skladování knih, ale vznikl i malý salónek pro pořádání přednášek, besed a malých výstav.

Spolu s rekonstrukcí interiéru došlo i k úpravám prostranství před areálem MŠ – vybudování parkoviště jak pro automobily rodičů vozící děti do školky tak pro vozy návštěvníků knihovny.

Doufáme, že nové prostředí, pohodlí a s nimi i kvalitnější služby ocení nejen stávající čtenáři, ale přiláká i čtenáře nové.

PŘEDNÁŠKA O POKUSU O PRVOVÝSTUP SEVEROZÁPADNÍ STĚNOU NA HORU GAŠERBRUM I

V pátek 10. 2. 2017 proběhlo setkání ve videčském kinosále s *Ondřejem Mandulou*, který vyprávěl o jeho pokusu zdolat osmitisícovou pakistánskou horu Gašerbrum I dosud nepokořenou severozápadní stěnou. Návštěvníci



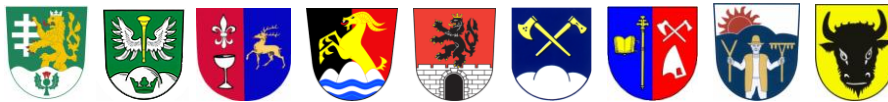
přednášky tak měli možnost dozvědět se nejen něco o tom, jak náročná je příprava a průběh takovéto expedice, ale i o životní úrovni v Pakistánu a samozřejmě shlédnout i nespočet krásných fotografií pohoří Karákoram.

Zdroj: OÚ Vidče



Evropská unie
Evropský sociální fond
Operační program Zaměstnanost





VIGANTICE

VÁNOČNÍ JARMARK A ROZSVÍCENÍ STROMKU – kulturní komise ve spolupráce s Mateřskou a Základní školou pořádala v sobotu 3. prosince vánoční jarmark s Mikulášskou nadílkou a rozsvícením stromku u Obecního úřadu. Program byl bohatý – pěvecké a hudební vystoupení dětí za doprovodu klavíru a dud k zakoupení byly výrobky dětí ze ZŠ i MŠ, nechybělo občerstvení a k poslechu hrála cimbálová muzika FCM Radegast. Na děti poté čekala mikulášská nadílka a od 17:00 hodin se slavnostně rozsvítil Vánoční strom.



Zdroj: zpravodaj Vigantic

ZUBŘÍ

KULTURNÍ AKCE - ZPĚV ANDĚLŮ – LUDMILA VAŠKOVÁ

Prodejní vánoční výstava (akvarely / ilustrace / grafika / keramika) v Muzeu Zubří. K zakoupení byly kouzelné obrázky, pohádkové knižní ilustrace a užitečná i okrasná keramika, která se rodí pod rukama výtvarnice, jež se netají svou inspirací v lidových písních a textech.

ROK V ZUBŘÍ

Na přelomu roku bylo možno si prohlédnout unikátní fotografickou výpověď o společenském, kulturním i sportovním životě v Zubří. Tradiční akce i významné události, které v průběhu uplynulého roku „kořenily“ život v Zubří, zachycené objektivem fotoaparátu Ivana Dostála. V rámci výstavy byl veřejnosti představen i stejnojmenný kalendář Města Zubří pro rok 2017.



Zdroj: TV Beskyd

KURZ GENEALOGIE

Konec roku patřil cyklu 6 přednášek v rámci Virtuální univerzity 3. věku pod záštitou České zemědělské univerzity v Praze, které se konaly v knihovně města Zubří.



Evropská unie
Evropský sociální fond
Operační program Zaměstnanost





CSS PŘIPRAVUJE...

CSS a Sdružení Mikroregion Rožnovsko přiveze do regionu velice pěknou a úspěšnou interaktivní výstavu iQParku Liberec

„HRY A KLAMY NA ROŽNOVSKU“.

Výstava se bude konat od **2. června do 2. července 2017** a bude probíhat v prostorách Společenského domu v Rožnově pod Radhoštěm.



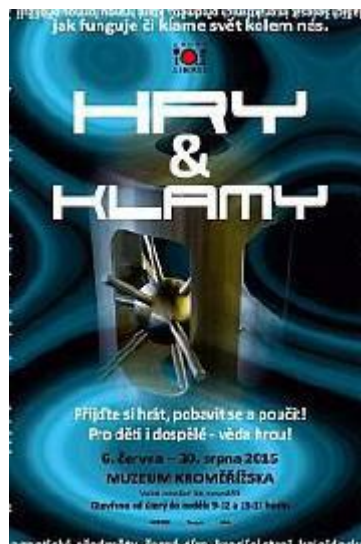
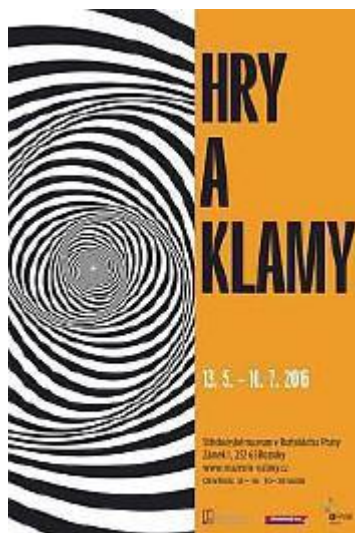
iQPARK
iQLANDIA LIBEREC

K vidění bude více než sedmdesát exponátů, u kterých platí „Dotýkat se exponátů je přikázáno“ – výstava v sobě tak kombinuje hru, zábavu i poučení a exponáty přímo vybízí k vyzkoušení, vyřešení nebo soutěžení.

Základním principem výstavy je interaktivnost a zapojení co největšího množství smyslů. Návštěvníci tak budou mít možnost poznat prostřednictvím her a experimentů běžné jevy, které se dějí kolem nás.

Výstava je vhodná pro všechny věkové kategorie, dopoledne bude výstava vyhrazena pro mateřské, základní i střední školy. Odpoledne pak pro širokou veřejnost.

Detailnější informace budou k dispozici v průběhu prvního pololetí roku 2017.



Zdroj: iQPark Liberec



Evropská unie
Evropský sociální fond
Operační program Zaměstnanost

Svaz měst a obcí
SMO
ČESKÉ REPUBLIKY



MĚSTSKÉ A OBECNÍ ÚŘADY

	ADRESA	ÚŘEDNÍ HODINY	STAROSTA	KONTAKTY
Obecní úřad Dolní Bečva	Dolní Bečva 340	PO a ST 7:15 – 10:45 a 12:00 – 17:30	Bc. Pavel Mana	Tel.: 571 647 168, E-mail: obec@dolnibecva.cz www.dolnibecva.cz
Obecní úřad Horní Bečva	Horní Bečva 550	PO a ST 7:00 – 11:00 a 12:00 – 16:00	Bc. Rudolf Bernát	Tel.: 571 645 105 E-mail: podatelna@hornibecva.cz www.hornibecva.cz
Obecní úřad Hutisko-Solanec	Hutisko-Solanec 512	PO a ST 8:00 – 11:00 a 13:00 – 17:00	Ing. Vladimír Petružela	Tel.: 571 644 264 E-mail: ou@hutisko-solanec.cz www.hutisko-solanec.eu
Obecní úřad Prostřední Bečva	Prostřední Bečva 272	PO a ST 7:00 – 11:30 a 12:00 – 16:30	Ing. Radim Gálik	Tel.: 571 643 229 E-mail: obec@prostrednibecva.cz www.prostrednibecva.cz
Městský úřad Rožnov p. Radh.	Masarykovo náměstí 128	PO a ST 8:00 – 11:00 a 12:00 – 17:00 ÚT, ČT, PÁ 8:00 – 11:00 a 12:00 – 14:00	Ing. Radim Holíš	Tel.: 571 661 111 E-mail: podatelna@roznov.cz www.roznov.cz
Obecní úřad Valašská Bystřice	Valašská Bystřice 316	PO a ST 7:00 – 11:00 a 12:00 – 17:00 ÚT, ČT, PÁ 7:00 – 11:00	Ing. Emil Korduliak	Tel.: 571 759 711 E-mail: ouvalasskabystrice@seznam.cz www.valasskabystrice.cz
Obecní úřad Vidče	Vidče 96	PO a ST 8:00 – 11:00 a 12:00 - 17:00 ÚT, ČT, PÁ 8:00 - 11:00	Mgr. Pavel Drda	Tel.: 571 655 011, E-mail: obec@vidce.cz www.vidce.cz
Obecní úřad Vigantice	Vigantice 203	PO a ST 8:00 – 11:30 a 12:30 - 17:00	Zdenek Porubský	Tel.: 571 655 142 Email: obec@vigantice.cz www.vigantice.cz
Městský úřad Zubří	U Domoviny 234	PO a ST 8:00 – 11:30 a 12:30 – 17:00 ČT 8:00 – 11:30 a 12:30 – 14:00 PÁ 8:00 – 11:30	Ing. Lubomír Vaculín	Tel.: 571 757 051 E-mail: podatelna@mesto-zubri.cz www.mesto-zubri.cz



Evropská unie
Evropský sociální fond
Operační program Zaměstnanost





POŠTOVNÍ POBOČKY

POŠTA	ADRESA	OTEVÍRACÍ DOBA	KONTAKT
Dolní Bečva	Dolní Bečva 340	PO - PÁ 8:00 - 11:00 a 13:00 - 16:00	571 647 267
Horní Bečva	Horní Bečva 657	PO - PÁ 8:00 - 11:30 a 13:00 - 16:00	571 645 289
Hutisko-Solanec	Hutisko-Solanec 512	PO - PÁ 7:30 - 11:00 a 13:15 - 15:45	571 644 266
Prostřední Bečva	Prostřední Bečva 430	PO - PÁ 8:00 - 10:30 a 13:15 - 16:00	571 643 329
Rožnov pod Radhoštěm	Náměstí Míru 1268	PO - PÁ 8:00 - 18:00, SO 8:00 - 11:00	571 752 160
	1. máje 2609	PO - PÁ 8:30 - 12:00 a 13:00 - 15:30	571 620 464
Valašská Bystřice	Valašská Bystřice 316	PO - PÁ 7:30 - 11:30 a 13:00 - 15:45	571 646 256
Vidče	Vidče 252	PO - PÁ 8:00 - 10:30 a 14:00 - 15:45	571 620 495
Zubří	Hlavní 79	PO 8:00 - 11:30 a 13:00 - 17:00 ÚT, ST, ČT 8:00 - 11:30 a 13:00 - 16:00 PÁ 8:00 - 11:30 a 13:00 - 15:00	571 658 839



Evropská unie
Evropský sociální fond
Operační program Zaměstnanost

Svaz měst a obcí
SMO
ČESKÉ REPUBLIKY



KNIHOVNY

KNIHOVNA	ADRESA	VÝPŮJČNÍ DOBA	KONTAKTY	VEŘEJNÝ INTERNET
Dolní Bečva	Dolní Bečva 184	PO 14:00 - 19:00	Tel.: 571 620 211	ano
Horní Bečva	Horní Bečva 544	PO 8:00 - 11:30 a 12:00 - 17:00; ÚT 8:00 - 11:30 ST 8:00 - 11:30 a 12:00 - 17:00 PÁ 8:00 - 11:30 a 12:00 - 17:00	Tel.: 571 645 249 E-mail: knihovna@hornibecva.cz	ano
Hutisko-Solanec	Hutisko-Solanec 605	ÚT 14:00 - 17:00 ČT 10:00 - 13:00	Tel.: 607 664 661 E-mail: knihovna@hutisko-solanec.cz	ano
Prostřední Bečva	Prostřední Bečva 440	ČT 11:00 - 16:00	E-mail: knihovna@prostrednibecva.cz	ne
Rožnov p. R.	Bezručova 519	PO a PÁ 8:00 - 18:00 ÚT, ST, ČT 12:00 - 17:00 SO 9:00 - 11:30	Tel.: 571 654 747 nebo 777 750 455 E-mail: knihovna@knir.cz	ano
	Hážovice 2139	ČT 15:00 - 17:00		ne
	Ostravská 307	PÁ 14.00 - 17.00		ano
Valašská Bystřice	Valašská Bystřice 470	PO 8:00 - 17:00 ST a PÁ 8:00 - 12:00 ČT 12:00 - 17:00	Tel.: 571 646 295 E-mail: knihyvb@fiscali.cz	ano
Vidče	Vidče 460	ST 10:00 - 17:00 PÁ 12:00 - 17:00	Tel.: 572 151 102 E-mail: knihovna@vidce.cz	ano
Vigantice	Vigantice 203	ÚT 16:00 - 19:00	E-mail: knihovnavigantice@seznam.cz	ano
Zubří	Hlavní 79	PO a PÁ 8:00 - 11:00 a 12:00 - 18:00 ÚT a ST 12:00 - 18:00	Tel.: 724 697 666 E-mail: janu@mesto-zubri.cz	ano



Evropská unie
Evropský sociální fond
Operační program Zaměstnanost





ŠKOLSTVÍ - základní a mateřské školy

OBEC	NÁZEV	ADRESA	KONTAKTY	WEB
Dolní Bečva	MŠ Dolní Bečva	Dolní Bečva 580	Tel.: 571 647 243 E-mail: skolka@zsdolnibecva.cz	www.zsdolnibecva.cz/ms
	ZŠ Dolní Bečva	Dolní Bečva 578	Tel.: 571 751 211 E-mail: skola@zsdolnibecva.cz	www.zsdolnibecva.cz
Horní Bečva	ZŠ T. G. Masaryka a MŠ Horní Bečva	Horní Bečva 544	ZŠ - Tel.: 571 645 329 E-mail: skola@zshornibecva.cz MŠ - Tel.: 571 645 085 E-mail: msbecva@seznam.cz	www.zs-horni-becva.webnode.cz
Hutisko - Solanec	ZŠ a MŠ Hutisko-Solanec	Hutisko 605	ZŠ - Tel.: 571 644 262 MŠ - Tel.: 721 912 331 E-mail: info@zshutisko.org	www.zshutisko.org
Prostřední Bečva	ZŠ a MŠ Prostřední Bečva	ZŠ - Prostřední Bečva 207 MŠ střed – Prostřední Bečva 440 MŠ Kněhyně – Prostřední Bečva 216	ZŠ - Tel.: 571 643 206 MŠ střed - Tel.: 571 643 234 MŠ Kněhyně - Tel.: 571 643 026 E-mail: zakladniskola@prostrednibecva.cz	www.zsmsbecva.webnode.cz
Rožnov pod Radhoštěm	MŠ 1. máje	1. máje 1153 1. máje 864 (detašované pracoviště)	Tel.: 571 653 667 E-mail: ms1maje@centrum.cz	www.ms1maje-roznov.cz
	MŠ 5. května	5. května 1527	Tel.: 571 653 165 E-mail: alena.manakova@seznam.cz	www.ms5kvetna.cz
	MŠ Na Zahradách	Na Zahradách 644	E-mail: mszahrady@lunet.cz	www.msnazahradach.estranky.cz
	MŠ Tylovice (detašované pracoviště MŠ Na Zahradách)	Tylovice 1877	Tel.: 571 625 126 nebo 731 621 822 E-mail: mstylovice@seznam.cz	www.mstylovice.estranky.cz
	MŠ Horní Paseky (detašované pracoviště MŠ Na Zahradách)	Horní Paseky 307	Tel.: 571 648 009 nebo 731 621 823 E-mail: mszahrady@lunet.cz	



Evropská unie
Evropský sociální fond
Operační program Zaměstnanost





ŠKOLSTVÍ - základní a mateřské školy

OBEC	NÁZEV	ADRESA	KONTAKTY	WEB
Rožnov pod Radhoštěm	MŠ RADOST	5. května 1701 Svazarmovská 1444	5. května - Tel.: 571 653 195 Svazarmovská – Tel.: 571 625 911 e-mail: kohoutova.milena@fiscali.cz	www.msradost.com
	ZŠ Záhumenní	Boženy Němcové 1180	Tel.: 571 654 672 E-mail: zszahumeni@zszahumeni.cz	www.zs-zahumeni.cz
	ZŠ Videčská	Videčská 63	Tel.: 571 757 711 E-mail: zsvidecska@zsvidecska.cz	www.zsvidecska.cz
	ZŠ Pod Skalkou	Bezručova 293	Tel.: 571 751 270/279 E-mail: skola@podskalkou.cz	www.zspodskalkou.cz
	ZŠ Koryčanské Paseky	Sevastopolská 467	Tel.: 571 653 194 E-mail: radmila.machova@zskorpas.cz	www.zskp.cz
	ZŠ 5. května	5. května 1700	Tel.: 571 759 761 E-mail: zs5kvetna@zs5kvetna.cz	www.zs5kvetna.cz
Valašská Bystřice	MŠ Pramínek	Valašská Bystřice 155	Tel.: 571 646 339 E-mail: mspraminek@volny.cz	www.praminekskolka.cz
	ZŠ Valašská Bystřice	Valašská Bystřice 360	Tel.: 571 646 415 E-mail: zsvalbystrice@zsvb.cz	www.zsvb.cz
Vidče	MŠ Vidče	Vidče 460	Tel.: 571 655 035 nebo 607 031 901 E-mail: ms@vidce.cz	www.msvidce.cz
	ZŠ Vidče	Vidče 96	Tel.: 571 618 343/344 E-mail: skola@vidce.cz	www.msvidce.cz
Vigantice	ZŠ a MŠ Vigantice	Vigantice 88	ZŠ - Tel.: 571 655 032 ZŠ – E-mail: zsvigantice@centrum.cz MŠ – Tel.: 601 601 033 MŠ – E-mail: msvigantice@centrum.cz	www.pratelezsvisgi.estranky.cz



Evropská unie
Evropský sociální fond
Operační program Zaměstnanost





ŠKOLSTVÍ - základní a mateřské školy

OBEC	NÁZEV	ADRESA	KONTAKTY	WEB
Zubří	MŠ Zubří	Sídliště 6. května 1109	Tel.: 571 659 275 E-mail: mat.skola.zubri@seznam.cz	www.skolkasidliste.estranky.cz
	MŠ DUHA	Na Potoku 369	Tel.: 571 658 074 E-mail: ms.duha.zubri@seznam.cz	www.msduha-zubri.cz
	ZŠ Zubří	Hlavní 70	Tel.: 571 658 920 E-mail: zszubri@ro.inext.cz	www.zszubri.cz

ŠKOLSTVÍ - střední školy

OBEC	NÁZEV	ADRESA	KONTAKTY	WEB
Rožnov pod Radhoštěm	Gymnázium	Koryčanské Paseky 1725	Tel.: 571 685 061 E-mail: gymroznov@gymroznov.cz	www.gymroznov.cz
	Střední škola informatiky, elektrotechniky a řemesel	Školní 1610	Tel.: 571 752 311 E-mail: info@roznovskastredni.cz	www.roznovskastredni.cz
	Střední škola zemědělská a přírodovědná	nábřeží Dukelských hrdinů 570	Tel.: 571 654 392 E-mail: info@szesro.cz	www.szesro.cz
	Střední škola cestovního ruchu a Jazyková škola s právem státní jazykové zkoušky, s.r.o.	U Kantorka 406	Tel.: 571 648 007 nebo 603 106 528 E-mail: info@sscroznov.cz	www.sscroznov.cz/cs



Evropská unie
Evropský sociální fond
Operační program Zaměstnanost





ŠKOLSTVÍ - speciální školy

OBEC	NÁZEV	ADRESA	KONTAKTY	WEB
Rožnov pod Radhoštěm	ZŠ Sedmíkraska	Bezručova 293	Tel.: 571 117 317 E-mail: škola@semikraska.cz	www.sedmikraska.cz
	ZŠ Tyršovo nábřeží	Tyršovo nábřeží 649	Tel.: 571 654 165 E-mail: reditel@zsproznov.cz	www.zsproznov.cz
	Základní umělecká škola	Pionýrská 20	Tel.: 571 751 455 nebo 604 231 164 E-mail: zus@zusroznov.cz	www.zusroznov.cz



Evropská unie
Evropský sociální fond
Operační program Zaměstnanost





ZDRAVOTNICTVÍ

DOLNÍ BEČVA

SPECIALIZACE	JMÉNO	ADRESA	ORDINAČNÍ HODINY	KONTAKT
Praktický lékař pro dospělé	MUDr. Ivo Chromek	Dolní Bečva 577	PO 7:00 – 11:00 ÚT, ST, PÁ 7:00 – 12:00 ČT 12:00 – 18:00	571 647 126
Praktický lékař pro děti a dorost	MUDr. Marie Valášková	Dolní Bečva 577	PO a PÁ 7:00 – 8:45 ÚT 7:00 – 11:00 ČT 9:15 – 11:00 (v ostatních případech dle telefonické dohody)	724 760 722
Zubní ordinace	MUDr. Radana Pavelková	Dolní Bečva 577	PO 10:00 – 14:00; ÚT 11:00 – 15:00 ST a ČT 8:00 – 12:00 PÁ dle předchozí domluvy	571 647 127
Gynekologická ordinace	MUDr. Eva Dobešová	Dolní Bečva 577	ÚT 10:30 – 15:00 (od 13:00 – 15:00 na objednávku)	603 217 188

HORNÍ BEČVA

SPECIALIZACE	JMÉNO	ADRESA	ORDINAČNÍ HODINY	KONTAKT
Praktický lékař pro dospělé	MUDr. Karel Janík	Horní Bečva 655	PO 7:00 – 13:00 a 14:00 – 18:00 (od 17:00 pouze pro objednané) ÚT – PÁ 7:00 – 12:00	571 645 344
Praktický lékař pro děti a dorost	MUDr. Zdislava Dospělová	Horní Bečva 655	PO a PÁ 7:15 – 11:15; ÚT a ČT 7:15 – 13:30	571 645 336
Gynekologická ordinace	MUDr. Marcela Čáranová	Horní Bečva 655	ST 8:00 – 11:00	571 660 286
Zubní ordinace	MUDr. Pavla Kramolišová	Horní Bečva 655	PO 7:30 – 16:30; ÚT 7:30 – 18:00; ST 7:30 – 13:00 ČT 7:30 – 15:00; PÁ 7:30 – 13:00 (polední přestávka od 11:30 – 12:00)	571 645 179
Veterinární služby	MVDr. Lyubov Shvets	Horní Bečva 971		608 631 398



Evropská unie
Evropský sociální fond
Operační program Zaměstnanost





ZDRAVOTNICTVÍ

HUTISKO-SOLANEC

SPECIALIZACE	JMÉNO	ADRESA	ORDINAČNÍ HODINY	KONTAKT
Praktický lékař pro dospělé	MUDr. Václav Holíš	Hutisko 627	PO, ST, PÁ 7:30 – 11:00 11:00 – 12:00 a 12:30 – 14:00 pouze objednaní! ÚT 15:00 – 18:00 ČT 8:00 – 12:00 pouze objednaní!	737 669 797
Praktický lékař pro děti a dorost	MUDr. Marie Valášková	Hutisko 613	PO a PÁ 9:15 – 12:00; ST 7:00 – 11:00 ČT 7:00 – 8:45 (v ostatních případech dle telefonické domluvy)	724 760 722
Zubní ordinace	MUDr. Leona Kocurková Stodůlková		PO – ČT 7:30 – 11:30 a 12:30 – 14:30 PÁ 7:30 – 10:30 (bolestivé případy dle telefonické domluvy!)	571 620 218

PROSTŘEDNÍ BEČVA

SPECIALIZACE	JMÉNO	ADRESA	ORDINAČNÍ HODINY	KONTAKT
Praktický lékař pro dospělé	MUDr. Marie Kjeronská	Prostřední Bečva 430	PO a ÚT 8:00 – 12:30 (ÚT od 7:00 injekce, odběry) ST 10:00 - 18:00 (pouze objednaní, OBJEDNÁVKY NEJMÉNĚ TÝDEN DOPŘEDU) ČT a PÁ 8:00 - 12:30	571 643 205
Praktický lékař pro děti a dorost	MUDr. Zdislava Dospělová	Prostřední Bečva 315	PO a PÁ 12:00 – 13:30, ST 7:00 – 11:15	571 643 262
Zubní ordinace	MUDr. Ladislav Čulman	Prostřední Bečva 430	ÚT a ČT 14:00 - 17:00	604 513 255



Evropská unie
Evropský sociální fond
Operační program Zaměstnanost





ZDRAVOTNICTVÍ

VALAŠSKÁ BYSTŘICE

SPECIALIZACE	JMÉNO	ADRESA	ORDINAČNÍ HODINY	KONTAKT
Praktický lékař pro dospělé	MUDr. Tomáš Petružela MUDr. Miroslav Mauci	Valašská Bystřice 316	viz. webové stránky www.valasskabystrice.cz	571 646 255
Praktický lékař pro děti a dorost	MUDr. Miroslava Kubová	Valašská Bystřice 316	ÚT 10:00 – 12:00 (ordinace) a 12:30 – 14:30 (poradna); ST 7:30 – 9:30 (ordinace) a 9:30 – 11:00 (poradna)	605 310 541
Zubní ordinace	MUDr. Libuše Kavanová	Valašská Bystřice 316	PO a PÁ 7:00 – 13:00, ÚT a ČT 7:00 – 11:00 a 13:00 – 15:00, ST 7:00 – 10:00	571 646 337
Gynekologická ordinace	MUDr. Aleš Kotrs	Valašská Bystřice 316	ST 10:00 – 14:00	731 112 263

VIGANTICE

SPECIALIZACE	JMÉNO	ADRESA	ORDINAČNÍ HODINY	KONTAKT
Zubní ordinace	MUDr. Vladimíra Jurčová	Vigantice 203	PO – ČT 6:30 – 14:30; PÁ 6:30 – 10:00	571 657 986

ZUBŘÍ

SPECIALIZACE	JMÉNO	ADRESA	ORDINAČNÍ HODINY	KONTAKT
Praktický lékař pro dospělé	MUDr. Dagmar Hutýrová	Hamerská 712	PO a ÚT 7:00 – 12:00 a 13:00 – 14:30 ST 13:00 – 18:00; ČT 7:00 – 12:00 a 13:00 – 15:00 PÁ 7:00 – 12:00	571 610 171
Praktický lékař pro dospělé	MUDr. Milena Blahová	MUDr. Antonína Fabiána 638	PO a ČT 7:00 – 12:30; ÚT 7:00 – 15:00 ST 12:00 – 18:00; PÁ 7:00 – 12:00	602 313 735
Praktický lékař pro děti a dorost	MUDr. Radim Pospíšil	MUDr. Antonína Fabiána 638	PO, ČT, PÁ 8:00 – 10:00 (ordinace) 10:00 – 12:00 (prevence, objednání) ÚT 12:00 – 14:00 (ordinace); ST 8:00 – 10:00 (ordinace) a 10:00 – 12:00 (poradna)	724 221 390
Gynekologická ordinace	MUDr. Jarmila Veličková	MUDr. Antonína Fabiána 638	PO a PÁ 7:00 – 12:00 a 12:30 – 13:30	737 729 990



Evropská unie
Evropský sociální fond
Operační program Zaměstnanost





ZDRAVOTNICTVÍ

ROŽNOV POD RADHOŠTĚM		
JMÉNO	ADRESA	KONTAKT
ALERGOLOGIE A KLINICKÁ IMUNOLOGIE		
Blažek Zdeněk, MUDr.	Bayerova 51	571 655 433
Hejdušek Pavel, MUDr.	Bayerova 51	571 655 433
Kalincová Miriam, MUDr.	Letenská 1183	571 660 266
ANESTEZIOLOGIE		
Krzyžanek Dušan, MUDr.	Palackého 481	608 826 669
DENTÁLNÍ HYGIENA		
Bukovjanová Adéla, DiS.	Nerudova 160	720 030 229
Jirmásková Soňa, Bc., DiS.	Bezručova 211	774 664 299
DIABETOLOGIE		
Němečková Jana, MUDr.	Letenská 1183	571 660 140
GYNEKOLOGIE		
Buchartová Helena, MUDr.	Lesní 2330	571 648 200
Čáranová Marcela, MUDr.	Letenská 1183	571 660 286
Holub Pavel, Prim, MUDr.	Lesní 2330	571 648 200
Janyšková Martina, MUDr.	Bezručova 211	775 665 652
Kopecký Tomáš, MUDr.	Masarykovo náměstí 16	733 676 101
Kotrs Aleš, MUDr.	Letenská 1183	571 660 285
Příkrylová Lenka, MUDr.	Masarykovo náměstí 16	733 676 101
Zetek Pavel, MUDr.	Letenská 1183	571 660 288
CHIRURGIE		
Hrabal Vladimír, MUDr.	Lesní 2330	571 648 200
Chlebovský Robert, MUDr.	Letenská 1183	571 660 148
Malchar Miroslav, MUDr.	Lesní 2330	571 648 200
INTERNA		
Belicová Vladimíra, MUDr.	Letenská 2553	571 660 272
Mikuš Milan, MUDr.	Letenská 1183	571 660 245
KLINICKÁ PSYCHOLOGIE A PSYCHOTERAPIE		
Bocková Barbara, PhDr.	Masarykovo náměstí 2196	722 229 424
Krejcar Daniel, Mgr.	Nerudova 160	773 583 954
Krejcarová Kateřina, Mgr.	Nerudova 160	608 469 224
Luzarová Marta, Mgr.	Masarykovo náměstí 2196	722 229 424
Šedová Helena, Mgr.	Masarykovo náměstí 2196	722 229 424
Vejrosta Petr, PhDr.	Letenská 1183	571 660 167
Vejrostopová Květoslava, PhDr.	Letenská 1183	571 660 167
Kiššová Anna, Mgr.	Letenská 1183	571 660 167
KOŽNÍ		
Stuchlík Marek, MUDr.	Bayerova 51	571 656 464
LOGOPEDIE		
Kočí Šárka, Mgr.	Letenská 1183	571 660 255



Evropská unie
Evropský sociální fond
Operační program Zaměstnanost





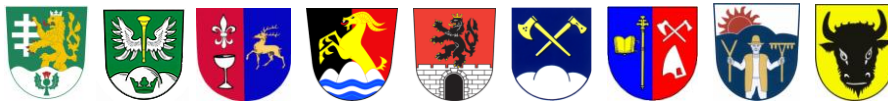
ZDRAVOTNICTVÍ

NEUROLOGIE		
Dvořák Jaroslav, MUDr.	Bezručova 211	571 116 560
Lanžhotský Aleš	Letenská 2553	571 660 154
OČNÍ		
Hutyrová Dana, MUDr.	nábřeží Dukelských hrdinů 522	571 655 323
Šajtarová Šárka, MUDr.	Letenská 1183	571 660 168
Urbánková Michaela, MUDr.	Letenská 1183	571 660 274
ORL		
Veith Jaromír, MUDr.	Letenská 1183	571 660 153
ORTOPEDIE, REHABILITACE, FYZIOTERAPIE		
Adámek Pavel, MUDr.	Letenská 1183	571 660 180
Barošová Monika, Mgr.	Bezručova 211	777 788 573
Bláha Martin, MUDr.	Letenská 1183	571 660 180
Dobešová Šárka, Mgr.	Bezručova 211	608 839 143
Doruška Pavel, MUDr.	Letenská 1183	571 660 133
Hoffmannová Jana	Bezručova 211	608 242 670
Jura Radoslav, MUDr.	Letenská 1183	571 660 133
Jurová Kateřina, MUDr.	Palackého 481	571 757 944
Kocourek Vladimír, MUDr.	Letenská 1183	571 660 133
	Bezručova 211	571 757 944
Košfál Zdeněk, MUDr.	Pivovarská 9	571 649 000
Kozák Petr, MUDr.	Palackého 481	571 757 944
Nováček Jan, MUDr.	Letenská 1183	571 660 133
Petruželová Jana, Mgr.	Bezručova 211	773 663 550
Surý David, MUDr.	Letenská 1183	571 660 133
Šajtarová Šárka, MUDr.	Letenská 1183	601 323 019
PLICNÍ		
Klimentová Drahomíra, MUDr.	Letenská 1183	571 660 116
PRAKTICKÝ LÉKAŘ PRO DĚTI A DOROST		
Dernická Zdeňka, MUDr.	Letenská 1183	571 660 216
Kubová Miroslava, MUDr.	Letenská 1183	571 660 226
Rohanová Libuše, MUDr.	Letenská 1183	571 660 227
Šebestová Iva, MUDr.	Letenská 1183	571 660 225
PRAKTICKÝ LÉKAŘ PRO DOSPĚLÉ		
Janíková Kateřina, MUDr.	Letenská 1183	571 660 215
Juříčková Sylva, MUDr.	Letenská 1183	571 660 240
Kalínek Aleš, MUDr.	Letenská 1183	571 660 235
Lacina Libor, MUDr.	Letenská 1183	571 660 232
Polívková Alena, MUDr.	Letenská 1183	571 660 270
Sasáková Eva, MUDr.	Bezručova 211	571 116 559
Válková Jitka, MUDr.	Letenská 1183	571 660 236
Vojkůvka Aleš, MUDr.	Letenská 1183	571 660 247



Evropská unie
Evropský sociální fond
Operační program Zaměstnanost





ZDRAVOTNICTVÍ

PSYCHIATRIE		
Chroboková Lenka, MUDr.	Letenská 1183	571 660 147
Souralová Radana, MUDr.	Letenská 1183	571 660 165
REVMATOLOGIE		
Barvíková Jana, MUDr.	Palackého 481	571 757 944
RTG		
Kulík Ivo, MUDr.	Letenská 1183	571 660 135
Nejezchleba Ivo, MUDr.	Letenská 1183	571 660 135
	Na zahradách 485	608 769 363
Nejezchlebová Boženy, MUDr.	Letenská 1183	571 660 135
SPORTOVNÍ LÉKAŘ		
Karlík Vlastimil, MUDr.	Bezručova 211	773 663 550
UROLOGIE		
Halda Igor, MUDr.	Letenská 1183	571 660 149
Štursa Miroslav, MUDr.	Letenská 1183	571 660 149
VETERINÁRNÍ AMBULANCE		
Korbáš Radim, MVDr.	Pletařská 210	571 653 658
Korbášová Dana, MVDr.	Pletařská 210	571 653 658
Šoman Marek, MVDr.	Tvarůžkova 1804	571 655 655
ZUBNÍ ORDINACE		
Bartošík Tomáš, MUDr.	Letenská 1183	571 660 231
Gábrlíková Hana, MUDr.	1.máje 823	571 605 493
Jirmásek Josef, MUDr.	Bezručova 211	773 663 001
Krzyžanková Michaela, MUDr.	Bayerova 53	571 652 600
Křenková Eva, MUDr.	1.máje 823	571 605 136
Mareček Milan, MUDr.	Bayerova 53	732 499 098
Mikulenková Drahomíra, MUDr.	1.máje 823	571 604 387
Perutková Hana, MUDr.	Letenská 1183	571 660 267
Škvařilová Zdeňka, MUDr.	Letenská 1183	571 660 265
Šmajstrla Michal, MUDr.	Nerudova 160	725 571 009
Šmajstrlová Olga, MDDr.	Nerudova 160	725 571 012
Šmajstrlová Šárka, MUDr.	Nerudova 160	725 571 013
Takács Robert, MUDr.	1.máje 823	571 634 934
Váňová Ludmila, MUDr.	Letenská 1183	571 660 256



Evropská unie
Evropský sociální fond
Operační program Zaměstnanost





ZDRAVOTNICTVÍ

	ADRESA	KONTAKT
LÉKÁRNY		
Dr. Max LÉKÁRNA	Meziříčská 2900, Rožnov p.R.	571 631 931
Dr. Max LÉKÁRNA	1. máje 1425, Rožnov p.R.	571 614 141
Lékárna Brillovka	Bezručova 211, Rožnov p.R.	571 116 567
Lékárna Benu	Bayerova 51, Rožnov p. R.	731 638 153
Lékárna RUBUS	Letenská 1183, Rožnov p. R.	571 620 436
Lékárna U Matky Boží	Náměstí Míru 1006, Rožnov p.R.	571 654 973
Lékárna Zubří, PharmDr. Karel Husák	Hlavní 824, Zubří	571 658 398
Lékárna, Mgr. Miluše Kurková	Valašská Bystřice 316	571 646 341
Lékárna	Prostřední Bečva 430	731 650 373
Lékárna, KJL s.r.o.	Hutisko 512	571 644 161
Lékárna, PharmDr. Blanka Malinová	Horní Bečva 654	571 645 297
Lékárna	Dolní Bečva 184	571 610 230
ZDRAVOTNÍ POJIŠŤOVNY		
VZP ČR	Letenská 1183, RpR	571 660 128
Revírní bratrská pokladna	Bezručova 211, RpR	571 627 381



Evropská unie
Evropský sociální fond
Operační program Zaměstnanost





SOCIÁLNÍ SLUŽBY NA ÚZEMÍ ROŽNOVSKA

SOCIÁLNÍ SLUŽBA	ADRESA	CÍLOVÁ SKUPINA	KONTAKTNÍ OSOBA	KONTAKTY
Sociální služby Vsetín - Domov pro seniory, Rožnov p. R.	Julia Fučíka 1605, Rožnov p.R.	senioři	Vedoucí – Mgr. Magdaléna Stejskalová	Telefon: 571 117 260; 602 731 926, E-mail: stejskalova@sluzbyvsetin.cz Web: www.sluzbyvsetin.cz
Chráněné bydlení - Zátíší	Julia Fučíka 1605, Rožnov p.R.	osoby s mentálním postižením osoby s jiným zdravotním postižením	Koordinátorka – Lýdie Srbová DiS	Telefon: 571 112 032; 736 131 048; 734 263 198 E-mail: chb.zatisi@sluzbyvsetin.cz srbova@sluzbyvsetin.cz Web: www.sluzbyvsetin.cz
Chráněné bydlení – Rožnov p. R.	Zemědělská 573, Rožnov p.R.	osoby s mentálním postižením osoby s jiným zdravotním postižením	Koordinátorka – Dana Podzemná	Telefon: 731 635 495; 734 645 419 E-mail: chb.roznov@sluzbyvsetin.cz; podzemna@sluzbyvsetin.cz Web: www.sluzbyvsetin.cz
Chráněné bydlení Zubří	Hamerská 715, Rožnov p.R.	osoby s mentálním postižením osoby s jiným zdravotním postižením	Koordinátorka – Dana Podzemná	Telefon: 736 757 650; 734 645 419 E-mail: chb.zubri@sluzbyvsetin.cz podzemna@sluzbyvsetin.cz Web: www.sluzbyvsetin.cz
Občanské sdružení Rodina sv. Zdislavy	Hutisko-Solanec 395	pěstounské rodiny	Olga Michutová	Telefon: 724 127 500 E-mail: olga.michutova@seznam.cz Web: www.rodina-zdislavy.cz
ONŽ – Pomoc a poradenství pro ženy a dívky, z.s.	Zemědělská 500, Rožnov p.R.	děti a mládež 6 - 26 let věku ohrožené společensky nežádoucími jevy oběti domácího násilí osoby v krizi, rodiny s dětmi	Vedoucí - Bc. Lenka Oravcová, DiS	Telefon: 604 601 714 E-mail: roznov@poradnaprozeny.eu Web: www.poradnaroznov.webnode.cz
Iskérka o.p.s.	Chodská 534, Rožnov p.R.	lidé s duševním onemocněním	Ředitelka - Mgr. Alena Jbaili	Telefon: 774 274 800 E-mail: info@iskerka.cz Web: www.iskerka.cz
KAMARÁD Rožnov o.p.s.	Volkova 523, Rožnov p.R.	osoby s kombinovaným postižením osoby s mentálním postižením osoby s tělesným postižením	Ředitel – Petr Jelínek	Telefon: 571 653 683; E-mail: info@kamaradroznov.cz; Web: www.kamaradroznov.cz



Evropská unie
Evropský sociální fond
Operační program Zaměstnanost





SOCIÁLNÍ SLUŽBA	ADRESA	CÍLOVÁ SKUPINA	KONTAKTNÍ OSOBA	KONTAKTY
Charita VM - Sociálně aktivizační služby pro rodiny s dětmi SASanky	Pivovarská 2190, Rožnov p.R.	rodiny s dětmi	Bc. Jana Hasalíková, DiS.	Telefon: 571 616 024, 605 045 952, E-mail: jana.hasalikova@valmez.charita.cz Web: www.valmez.charita.cz
Charita VM - Domácí zdravotní a paliativní péče – ošetrovatelská služba	Pivovarská 2190, Rožnov p.R.	senioři osoby se zdravotním postižením osoby s mentálním postižením	Marie Veithová	Telefon: 571 654 954, 603 549 680; E-mail: marie.veithova@valmez.charita.cz Web: www.valmez.charita.cz
Charita VM - Denní stacionář Radost	Pivovarská 2190, Rožnov p.R.	senioři osoby se zdravotním postižením osoby s tělesným postižením	Bc. Zlatuše Lušovská, DiS.	Telefon: 603 549 642; 571 654 954 E-mail: zlatuse.lusovska@valmez.charita.cz Web: www.valmez.charita.cz
Charita VM - Charitní pečovatelská služba Rožnov pod Radhoštěm	Pivovarská 2190, Rožnov p.R.	senioři osoby se zdravotním postižením osoby s mentálním postižením	Marieke van Buiten Petřek, DiS.	Telefon: 571 654 954; 739 524 318 E-mail: marieke.petrekova@valmez.charita.cz Web: www.valmez.charita.cz
Charita VM - Charitní dům pokojného stáří Valašská Bystřice – odlehčovací služba + domov pro seniory	Valašská Bystřice 275	senioři osoby se zdravotním postižením osoby s tělesným postižením	Jana Řiháková	Telefon: 571 646 501; 603 549 618 E-mail: jana.rihakova@valmez.charita.cz Web: www.valmez.charita.cz
Elim Vsetín - Noclehárna a denní centrum	Čechova 1027, Rožnov p.R.	lidé bez přístřeší	Mgr. Daniela Románková	Telefon: 720 736 736; E-mail: dcnr@elimvsetin.cz Web: www.elimvsetin.cz
ANDĚLÉ STROMU ŽIVOTA, z.s. – Poradna pro pečující a terénní odlehčovací služby	Letenská 1183, Rožnov p.R.	nevléčitelně nemocní lidé a jejich rodiny	Zakladatelka – Marie Ryšková	Telefon: 553 038 016; Email: info@zivotastrom.cz Web: www.zivotastrom.cz;



Evropská unie
Evropský sociální fond
Operační program Zaměstnanost

