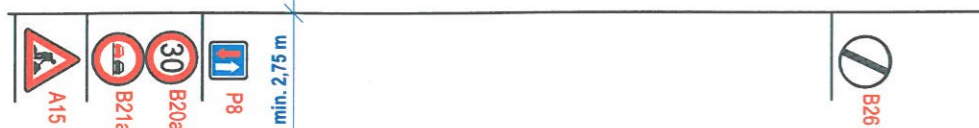
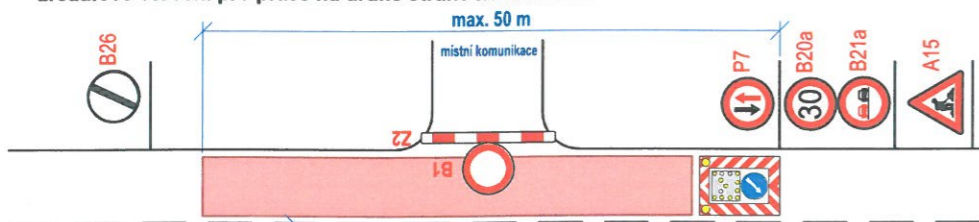


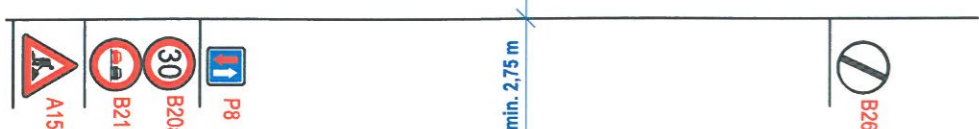
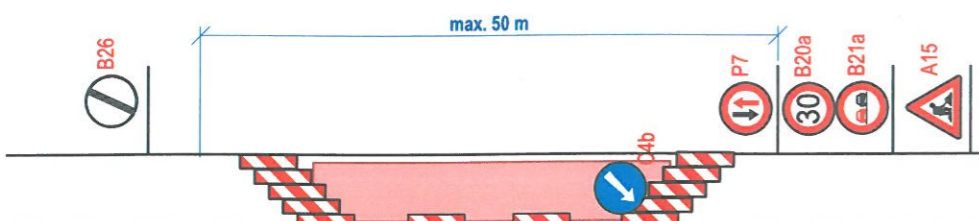
### SCHÉMA POHYBLIVÉHO PRACOVNÍHO MÍSTA

- situace na rovném, přehledném úseku v místě křížení
- na místní komunikaci bude probíhat frézování vozovky
- délka pracovního místa max. 50 m
- průjezdová šířka podél pracovního místa min. 2,75 m
- vozidla budou usměrněna dopravním značením P7, P8
- dotčená místní komunikace bude pouze krátkodobě uzavřena (15 min)
- zrcadlové otočení pro práce na druhé straně komunikace



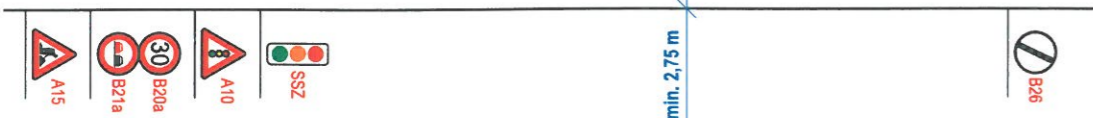
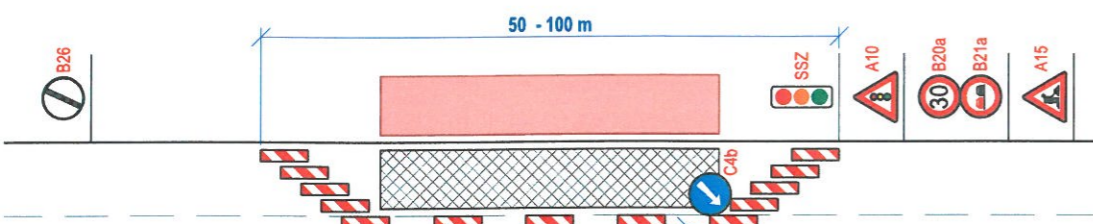
### SCHÉMA PRACOVNÍHO MÍSTA

- situace na rovném, přehledném úseku
- na místní komunikaci bude probíhat frézování vozovky
- délka pracovního místa max. 50 m
- průjezdová šířka podél pracovního místa min. 2,75 m
- vozidla budou usměrněna dopravním značením P7, P8
- zrcadlové otočení pro práce na druhé straně komunikace



### SCHÉMA PRACOVNÍHO MÍSTA

- rekonstrukce místní komunikace
- situace na nepřehledném úseku
- délka pracovního místa 50 - 100 m
- průjezdová šířka komunikace podél záboru min. 2,75 m
- vozidla řízena kyvadlově světelným signalizačním zařízením
- zrcadlové otočení pro práce na druhé straně komunikace



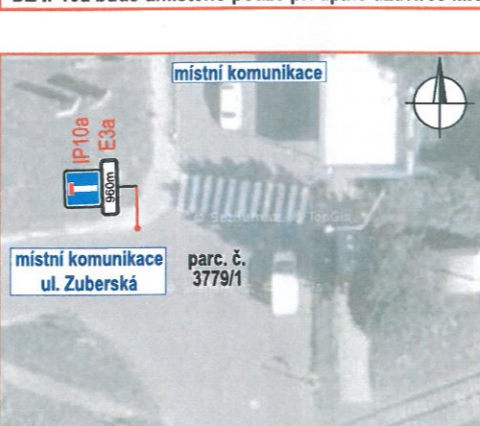
#### DET. 1

- DZ IP10a bude umístěno pouze při úplné uzavírce MK



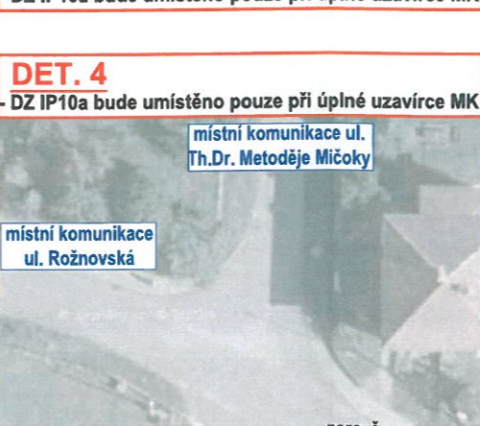
#### DET. 2

- DZ IP10a bude umístěno pouze při úplné uzavírce MK



#### DET. 3

- DZ IP10a bude umístěno pouze při úplné uzavírce MK



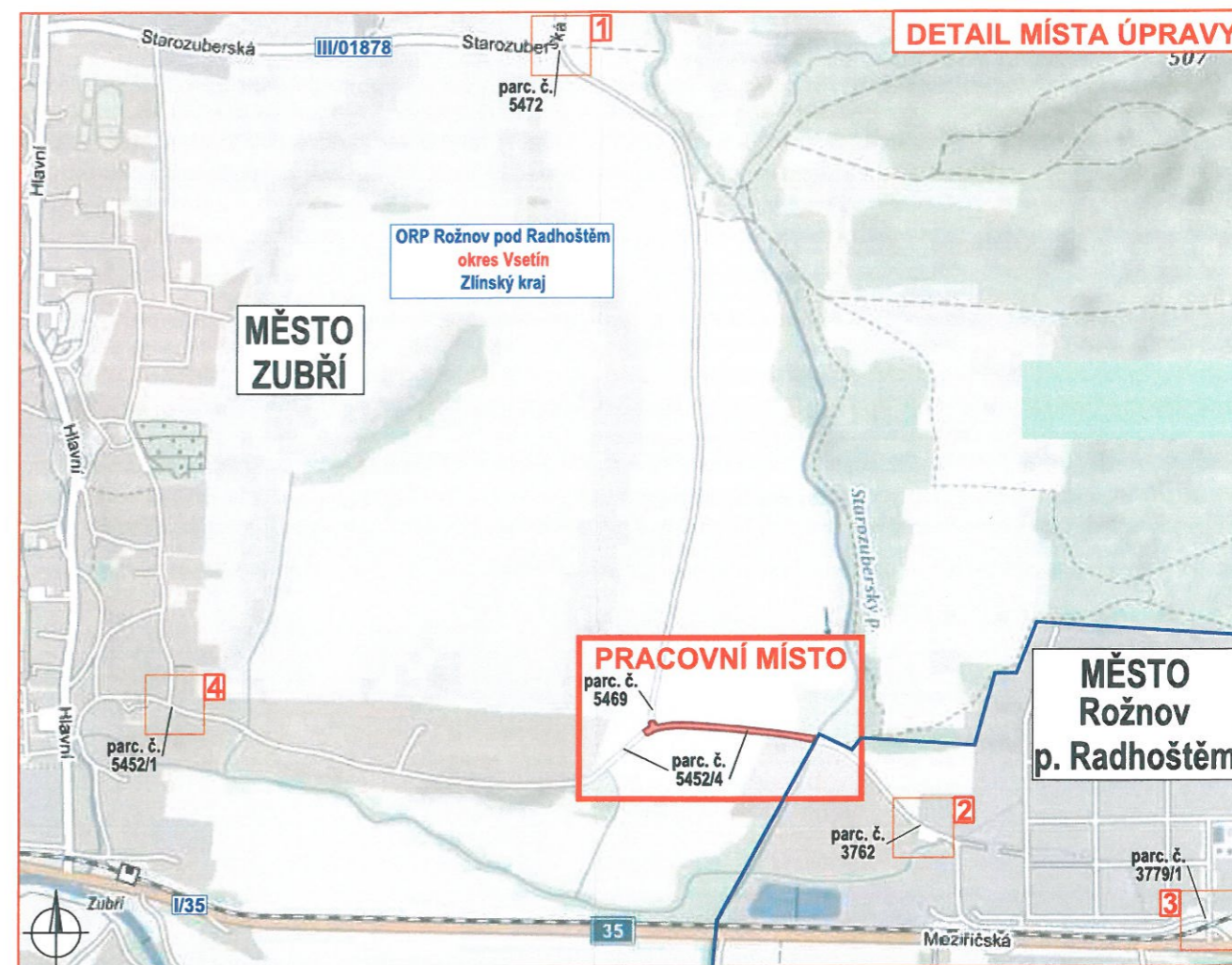
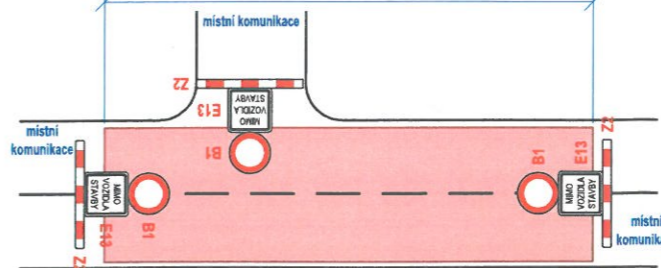
#### DET. 4

- DZ IP10a bude umístěno pouze při úplné uzavírce MK



### SCHÉMA PRACOVNÍHO MÍSTA

- úplná uzavírka místní komunikace
- na daných komunikacích bude umístěno DZ IP10a max. 350 m



### Legenda:

- pracovní místo
- manipulační prostor / technika na komunikaci
- k.ú. Zubří / Rožnov pod Radhoštěm
- navržené přechodné svíslé dopravní značení
- stávající svíslé dopravní značení
- zrušené stávající svíslé dopravní značení

Souhlasíme s přechodnou úpravou provozu, uzavírkou a zvláštním užíváním pozemní komunikace.

V souladu s ustanovením § 36 odst. 3 zák. č. 500/2004 Sb. Správního řádu se vzdáváme práva vyjádřit se k podkladům rozhodnutí.

Dopravní značení, které bude v rozporu s přechodným dopravním značením, bude dočasně zakryto.

VYPRACOVAL	KAŠPAR		 NVB LINE s.r.o. Cukrovar 716 768 21 Kvasice www.nvbline.cz kaspar@nvbline.cz tel.: 770 187 111	
KONTRLOVAL	JANATA			
INVESTOR	Město Zubří			
ZHOTOVITEL	STRABAG a.s.			
STAVBA	ZUBŘÍ- ULICE ROŽNOVSKÁ			
VÝKRES	DOPRAVNĚ INŽENÝRSKÁ OPATŘENÍ			
A3				
PŘECHODNÁ ÚPRAVA PROVOZU			DATUM	6. 9. 2022
			NAŠE ZN.	ZK-22-1080