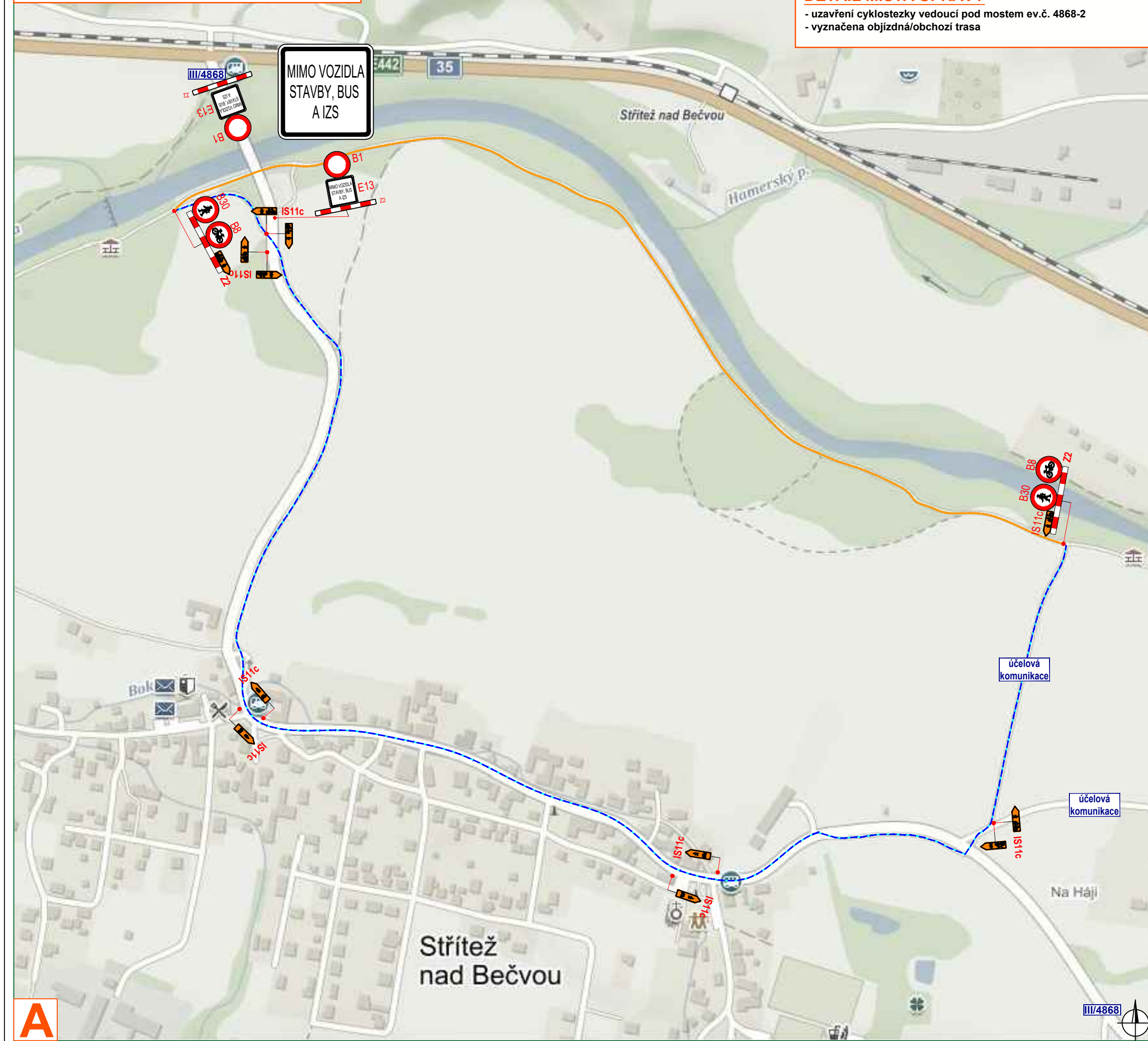
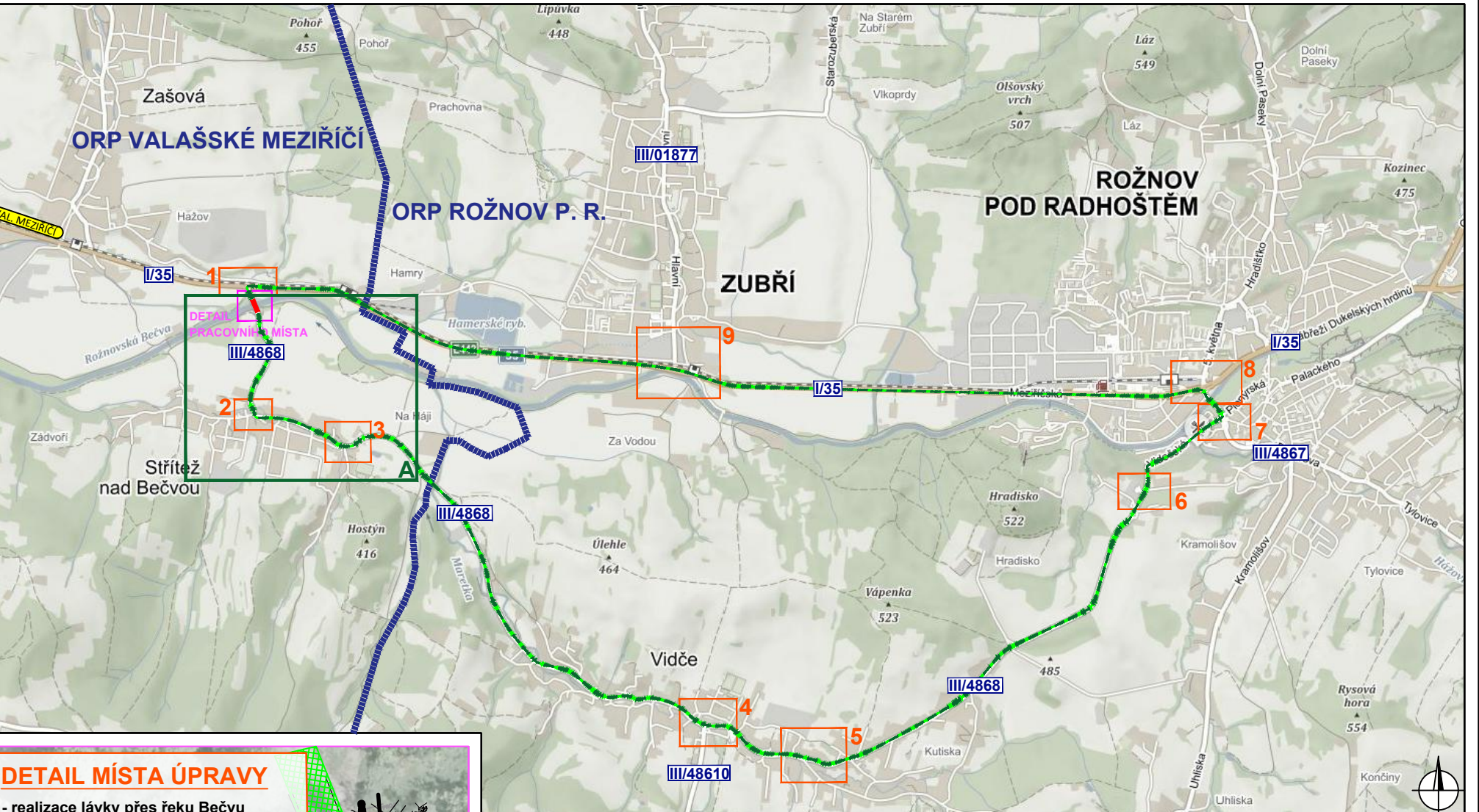
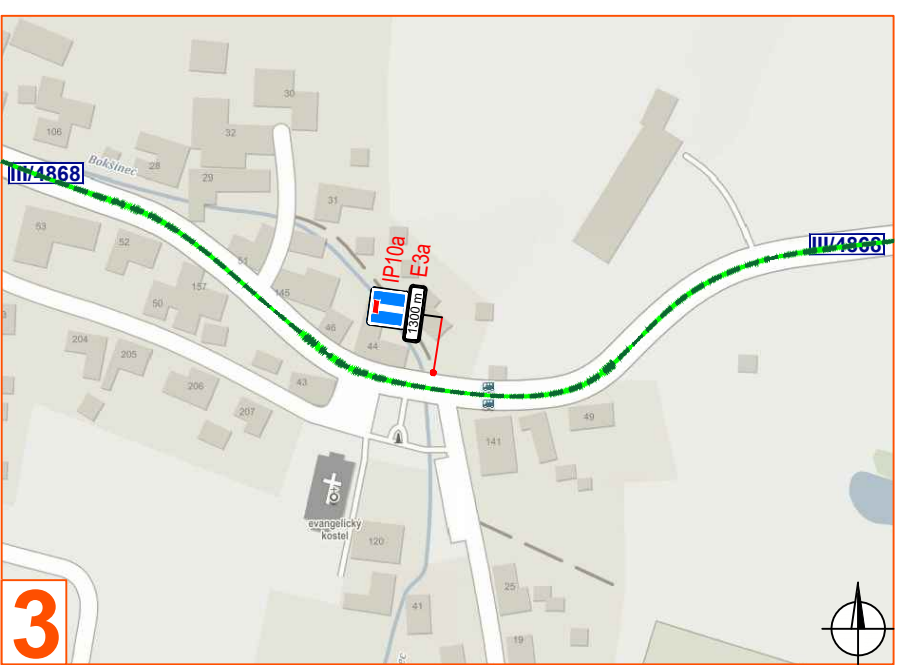
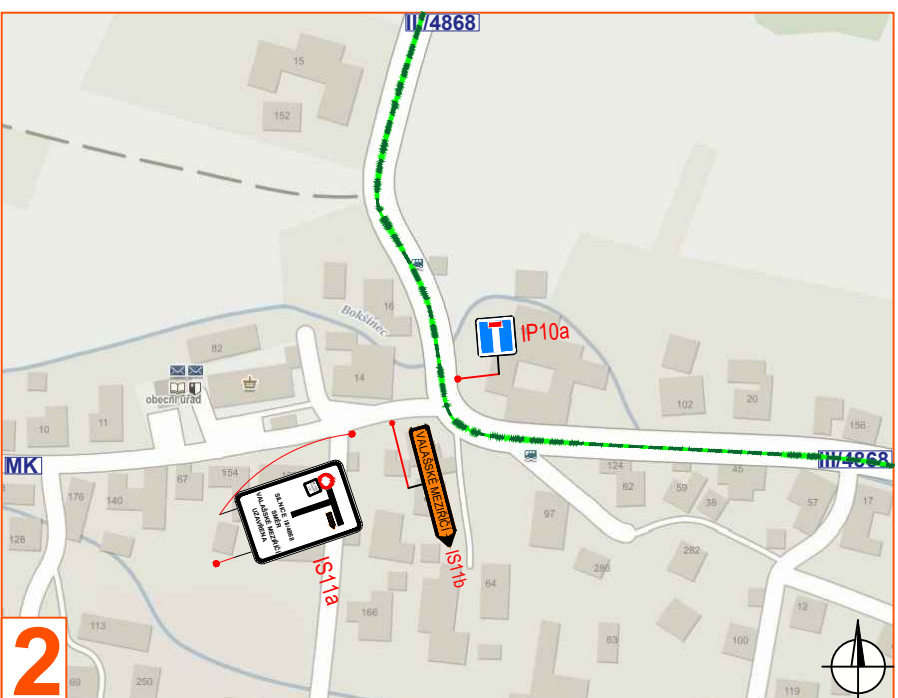
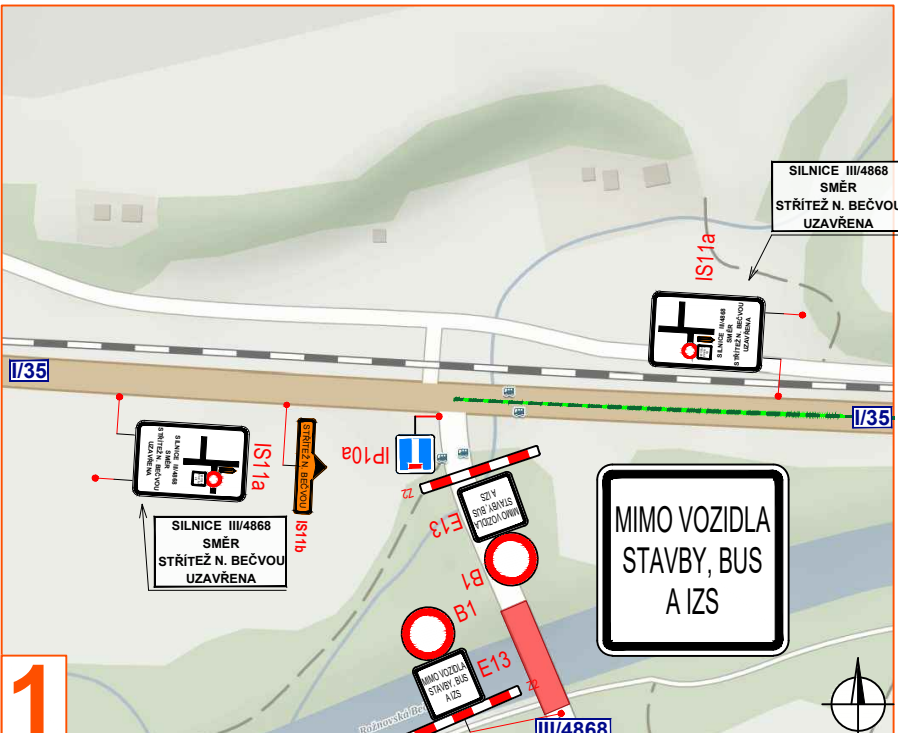
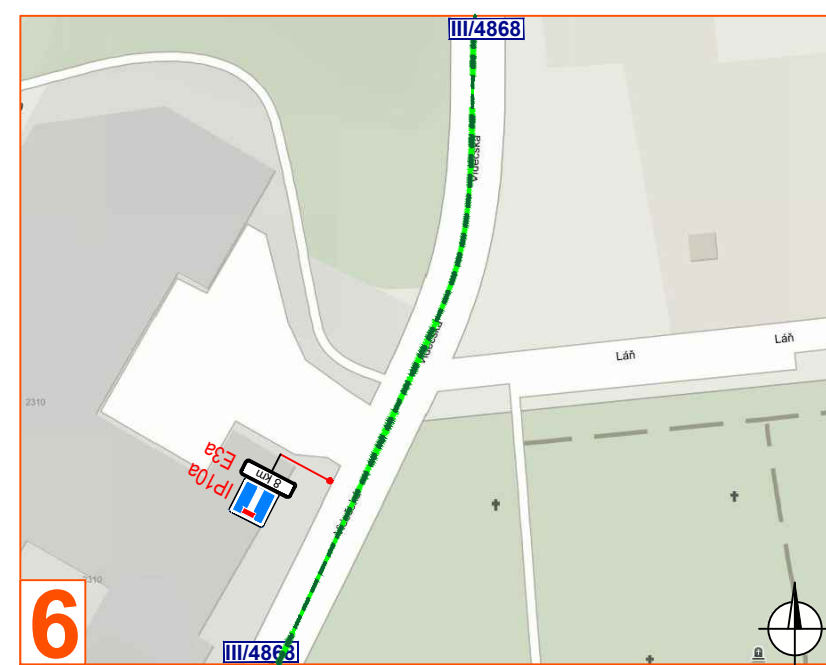
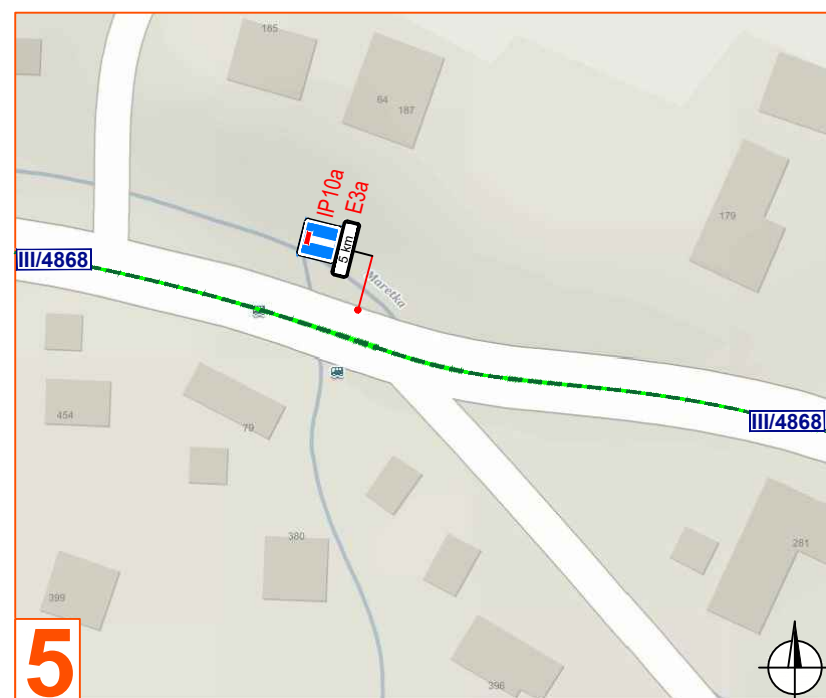
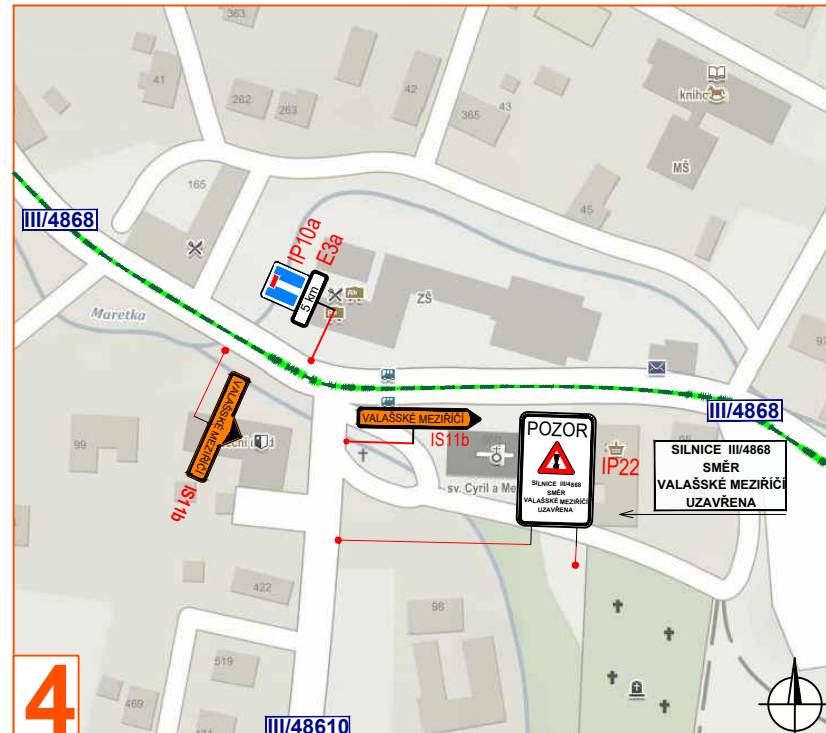
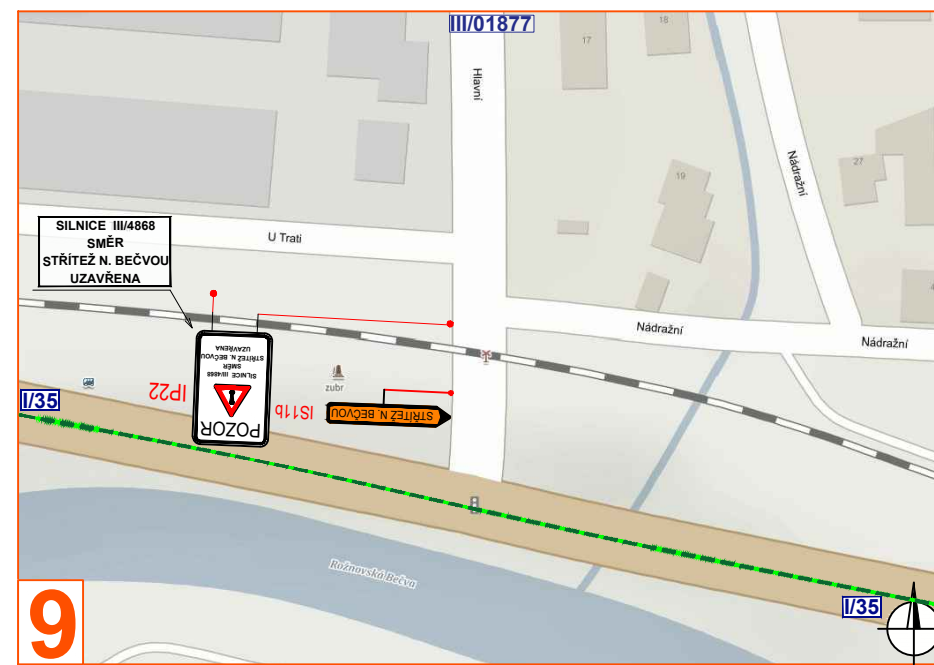
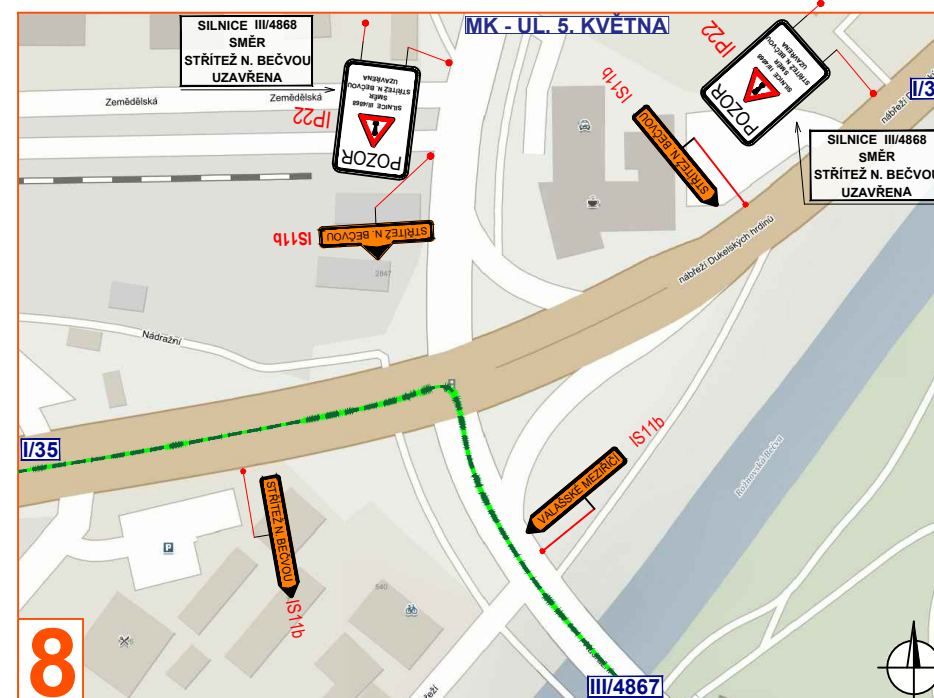
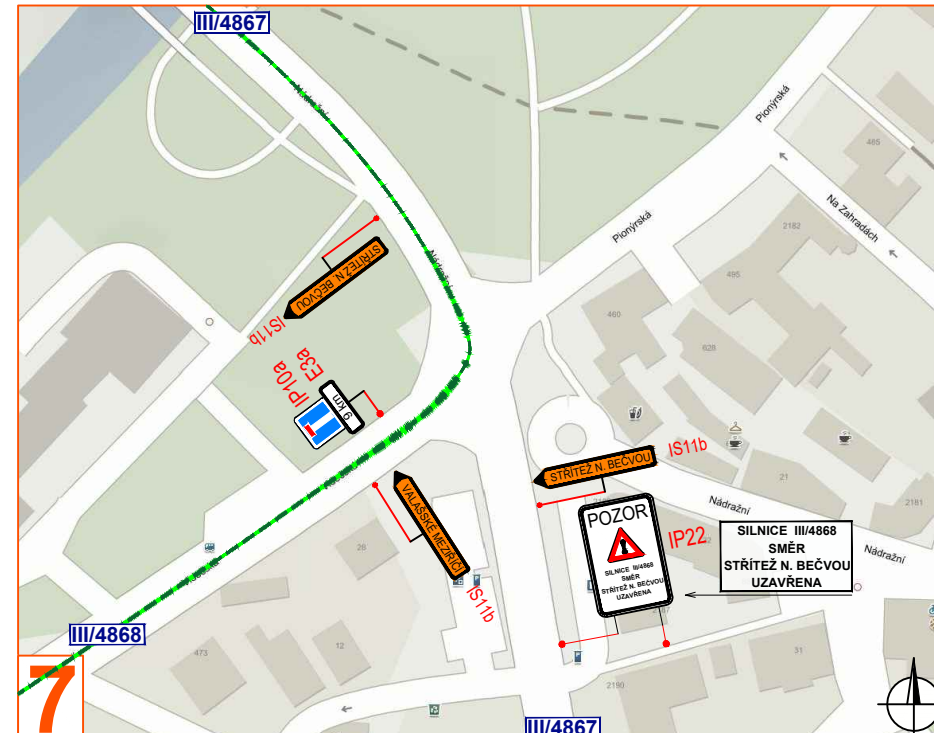


OBJÍZDNÁ/OBCHOZÍ TRASA CYKLOSTEZKY



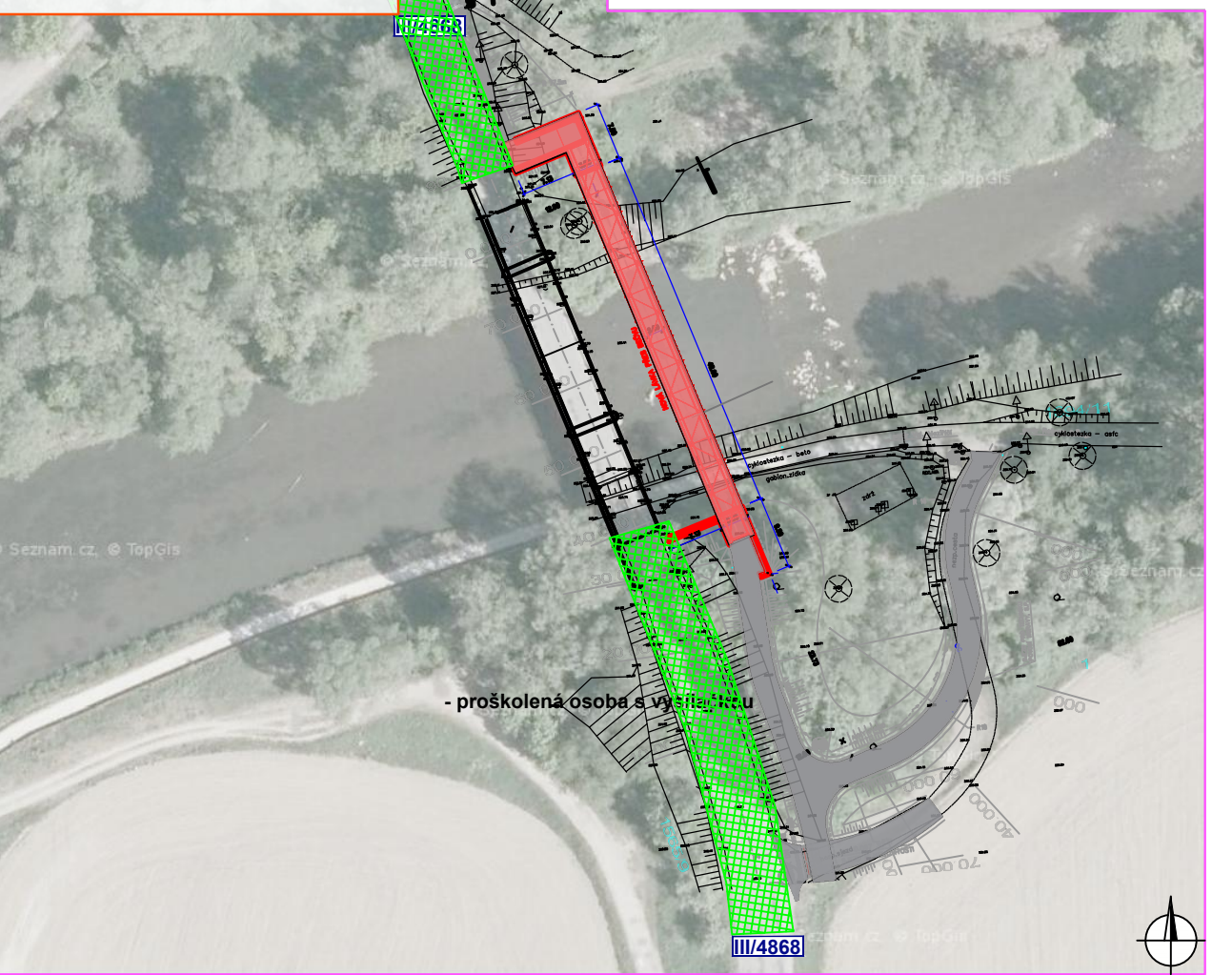
DETAIL MÍSTA ÚPRAVY

- uzavření cyklostezky vedoucí pod mostem ev.č. 4868-2
- vyznačena objízdňá/obchozí trasa



DETAIL MÍSTA ÚPRAVY

- realizace lávky přes řeku Bečvu



Legenda:

- pracovní místo
- manipulační prostor / technika na komunikaci
- úsek uzavřené cyklotrasy 6260
- objízdňá trasa
- Objízdňá/obchozí trasa pro cyklisty/chodce
- navržené přechodné svítlé dopravní značení
- stávající svítlé dopravní značení
- zrušené stávající svítlé dopravní značení

Souhlasíme s přechodnou úpravou, uzavírkou, objízdňou trasou a zvláštním užíváním pozemní komunikace. V souladu s ustanovením § 36 odst. 3 zák. č. 500/2004 Sb. Správního řádu se vzdáváme práva vyjádřit se k podkladům rozhodnutí.

Dopravní značení, které bude v rozporu s přechodným dopravním značením bude dočasně zneplatněno.

VYPRACOVAL	ZAVADIL	ZAVADIL	
KONTROLOVAL	JANATA	JANATA	
INVESTOR	STŘÍTEŽ NAD BEČVOU	STŘÍTEŽ NAD BEČVOU	NVB LINE s.r.o. Cukrovar 716 768 21 Kvasice www.nvbline.cz zavadi@nvbline.cz tel: 778 913 106
ZHOTOVITEL	REPONT s.r.o.	REPONT s.r.o.	
STAVBA	UZAVŘENÍ CYKLOSTEZKY V OBCI STRÁŽ NAD BEČVOU POD MOSTEM EV.Č. 4868-2; UZAVÍRKA SIL. III/4868	UZAVŘENÍ CYKLOSTEZKY V OBCI STRÁŽ NAD BEČVOU POD MOSTEM EV.Č. 4868-2; UZAVÍRKA SIL. III/4868	
VÝKRES	DOPRAVNÍ INŽENÝRSKÁ OPATŘENÍ	DOPRAVNÍ INŽENÝRSKÁ OPATŘENÍ	
950 x 297			
PRECHODNÁ ÚPRAVA PROVOZU	NAŠE ZN.	29. 3. 2023	