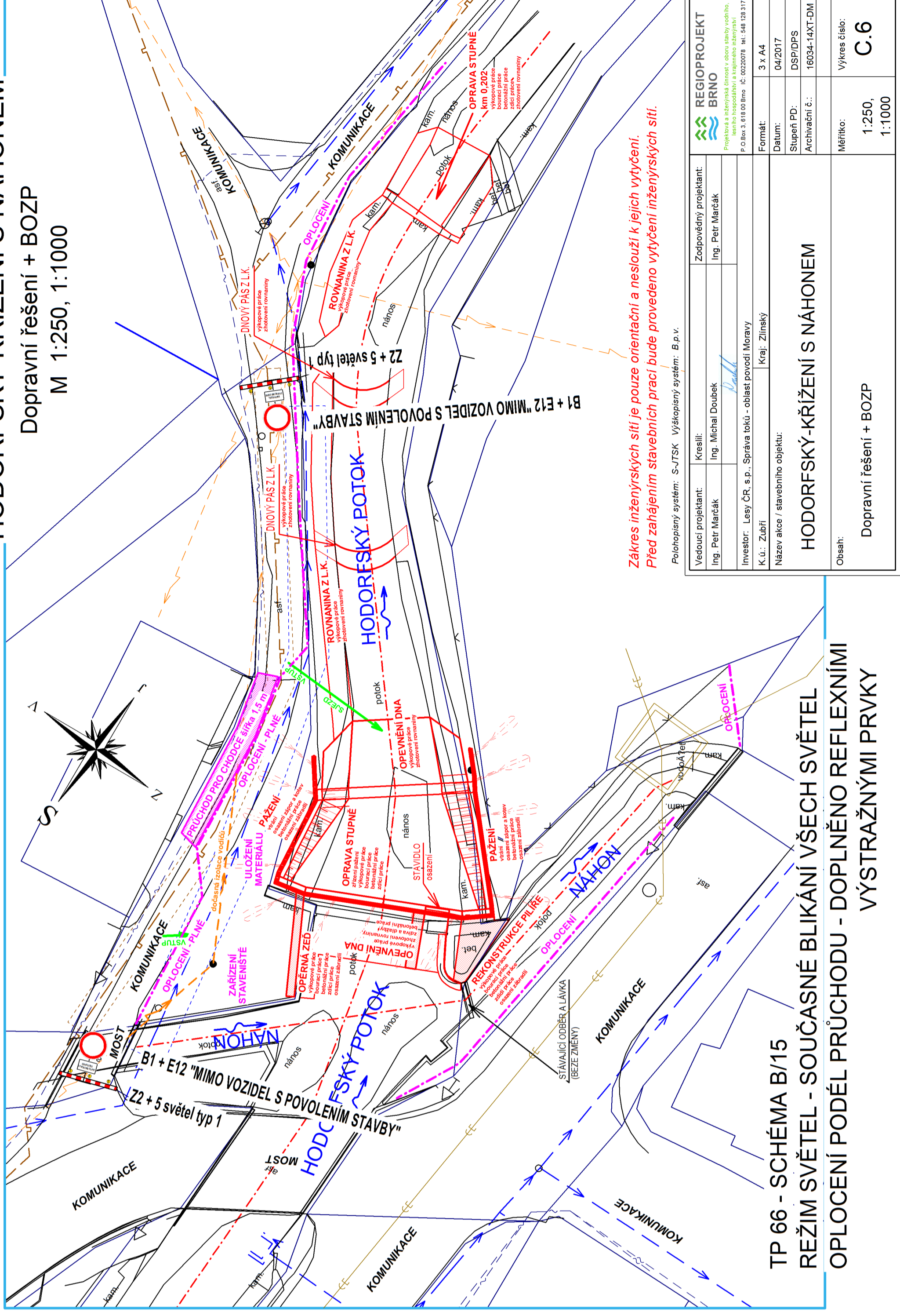


HODORFSKÝ-KŘÍŽENÍ S NÁHONEM

Dopravní řešení + BOZP
M 1:250, 1:1000



*Zákes inženýrských sítí je pouze orientační a neslouží k jejich výtčeni.
Před zahájením stavebních prací bude provedeno výtčeni inženýrských sítí.*

Polohopisný systém: S-JTSK Výškopisný systém: B.p.v.

REGIOPROJEKT BRNO Projektová a inženýrská činnost v oboru stavebního, lesního hospodářství a krajinného inženýrství P.O.Box 3, 618 00 Brno, IČ: 00222078, tel.: 548 128 317	Zodpovědný projektant: Ing. Petr Marčák
Vedoucí projektant: Ing. Petr Marčák	Kreslil: Ing. Michal Doubek
Investor: Lesy ČR, s.p., Správa toků - oblast povodí Moravy	K.ú.: Zubří
Kraj: Zlímský	Formát: 3 x A4
Název akce / stavebního objektu:	Datum: 04/2017
HODORFSKÝ-KŘÍŽENÍ S NÁHONEM	Stupeň PD: DSP/DPS
Obsah:	Archivační č.: 16034-14XT-DM
Dopravní řešení + BOZP	Měřtko: Výkres číslo: C.6
	1:250, 1:1000

Tiskový formát: 600 x 200 mm

TP 66 - SCHÉMA B/15
REŽIM SVĚTEL - SOUČASNĚ BLIKÁNÍ VŠECH SVĚTEL
OPLOČENÍ PODÉL PRŮCHODU - DOPLNĚNO REFLEXNÍMI
VÝSTRAŽNÝMI PRVKY

