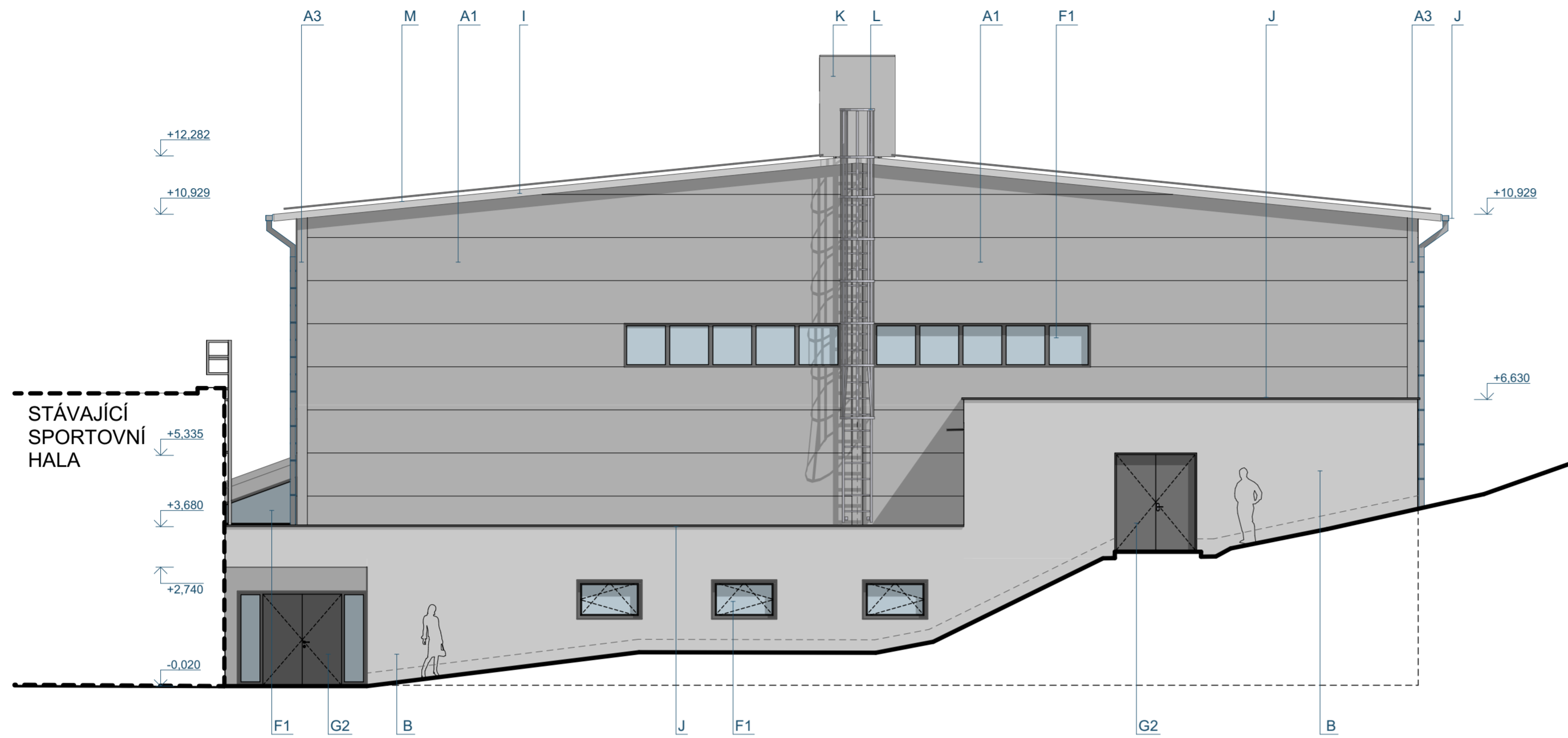
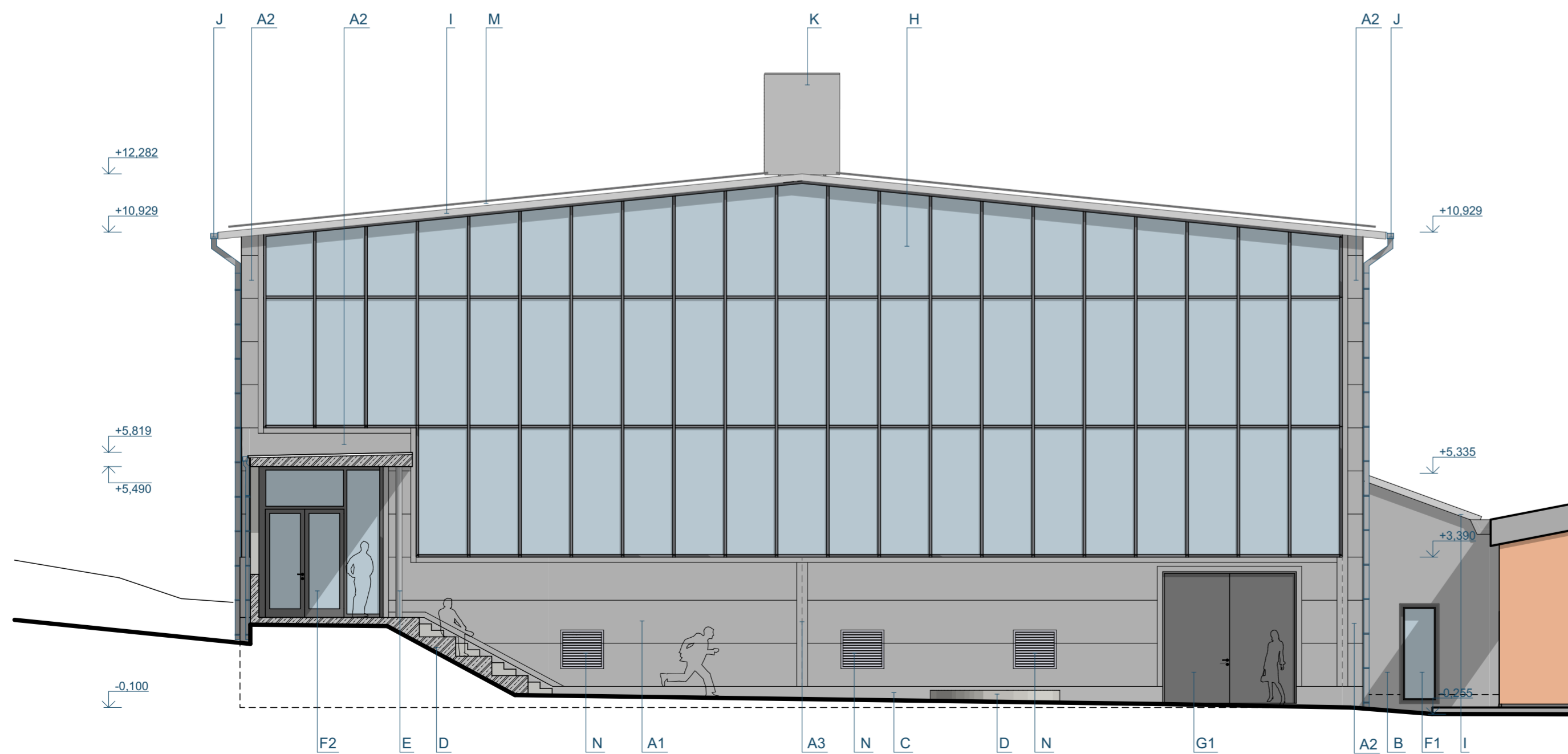


POHLED SEVERNÍ



POHLED JIŽNÍ



LEGENDA MATERIÁLŮ POHLEDY

- A** SENDVIČOVÝ PANEĽ PIR, LAKOVANÝ PLECH, ODSŤÍN ŠEDÁ
1 - BĚŽNÝ HORIZONTÁLNÍ PANEĽ
2 - ROHOVÝ HORIZONTÁLNÍ PANEĽ
3 - KRYCÍ LIŠŤA VERTIKÁLNÍHO SPOJE, SYSTÉMOVÁ, HLADKÁ
- B** JEMNOZRNNÁ OMÍTKA SYSTÉMOVÁ (ETICS), ZRNITOST 1,5MM, ODSŤÍN SVĚTLÉ ŠEDÁ
- C** TENKOVRSŤVÁ SOKLOVÁ JEMNOZRNNÁ HYDROFOBIZOVANÁ OMÍTKA (ETICS), ODSŤÍN STŘEDNĚ ŠEDÁ
- D** OPĚRNÉ A DĚLÍCÍ ZÍDKY, SCHODIŠŤE - POHLEDOVÝ BETON HLADKÝ, POVRCHOVĚ OŠETŘENO NÁTĚREM, BARVA PŘÍRODNÍ
- E** OCELOVÉ KONSTRUKCE, ŽÁROVĚ ZINKOVÁNO ODSŤÍN PŘÍRODNÍ ZINEK
- F** VÝPLNĚ OKENNÍCH OTVORŮ
1 - PLASTOVÉ S IZ. TROJSKLEM, ODSŤÍN TMAVĚ ŠEDÁ
2 - HLINÍKOVÉ S BEZP. STRUKTURÁLNÍM ZASKLENÍM
- G** VÝPLNĚ DVEŘNÍCH OTVORŮ
1 - OCELOVÁ SENDVIČOVÁ VRATA PLNÁ, ODSŤÍN TMAVĚ ŠEDÁ
2 - PLASTOVÉ PLNÉ NEBO S IZ. TROJSKLEM, ODSŤÍN TMAVĚ ŠEDÁ
- H** LEHKÝ OBVODOVÝ PLÁŠŤ - IZ. TROJSKLO, HLINÍKOVÁ KONSTRUKCE ODSŤÍN TMAVĚ ŠEDÁ
- I** STŘEŠNÍ KRYTINA SENDVIČOVÝ PANEĽ Z PĚNY, LAKOVANÝ PLECH ODSŤÍN ŠEDÁ
- J** KLEMPÍŘSKÉ VÝROBKY, LAKOVANÝ HLINÍKOVÝ PLECH ODSŤÍN TMAVĚ ŠEDÁ
- K** STŘEŠNÍ VZDUCHOTECHNICKÉ JEDNOTKY A ZAŘÍZENÍ
- L** POŽÁRNÍ ŽEBŘÍK, OCEL ŽÁROVĚ ZINKOVANÁ, BARVA PŘÍRODNÍ ZINEK
- M** FOTOVOLTAICKÉ PANEĽY
- N** PROTIDEŠŤOVÁ ŽALUZIE VÝDECHU VZDUCHOTECHNIKY POZINKOVANÝ PLECH, ODSŤÍN ŠEDÁ

Z výkresu nelze vzdálenosti odměřovat !!!
±0,000 = ((+360,100)) m.n.n. B.p.v., polohopisný systém JTSK

VYPRACOVAL: ARCHITEKT: ZODP. PROJEKTANT:
ING. PETR KRČMÁŘ ING. ARCH. KAREL JANČA ING. PETR KRČMÁŘ
INVESTOR: MĚSTO ZUBŘÍ

MÍSTO STAVBY: ULICE HLAVNÍ, 756 54 ZUBŘÍ

TRÉNINKOVÁ HALA
NOVOSTAVBA HALY, ZPEVNĚNÉ PLOCHY, INŽENÝRSKÉ SÍTĚ

STUPEŇ PD: DPS

FORMÁT: 01/2023

DATUM: 2-2022

ZAKÁZKA Č. 2-2022

MĚŘÍTKO: Č. VYKRESU:

ORTOGONÁLNÍ POHLEDY SEVERNÍ A JIŽNÍ 1:100 D.1.1.10

obsah tohoto výkresu je dle zákona č. 121/2000 Sb., o právu autorském, výhradním autorským vlastnictvím a smí být použit, nebo dále reprodukován jen s písemným souhlasem autora

janča
architect