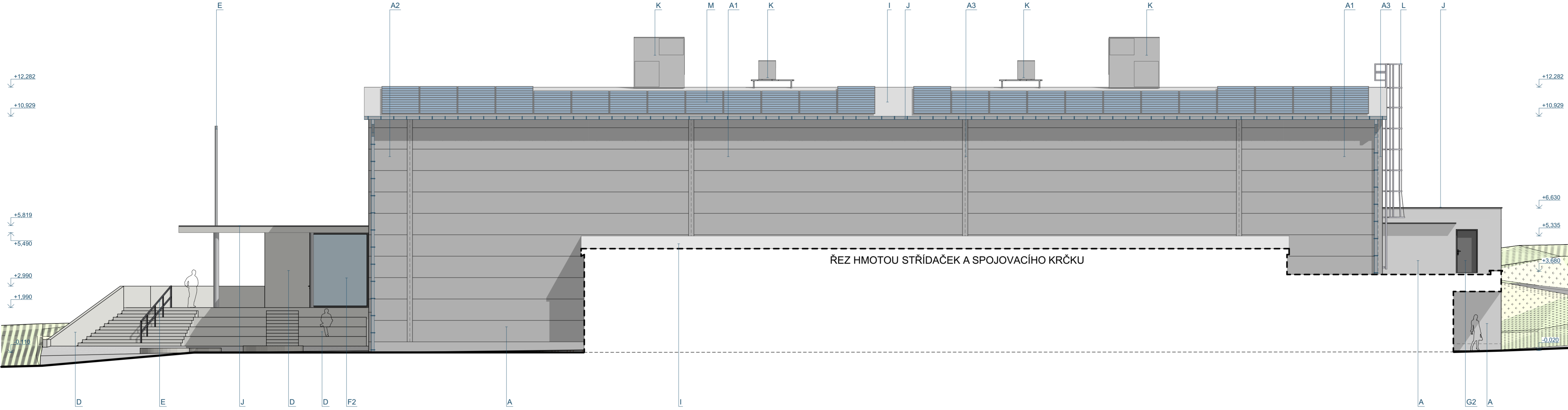
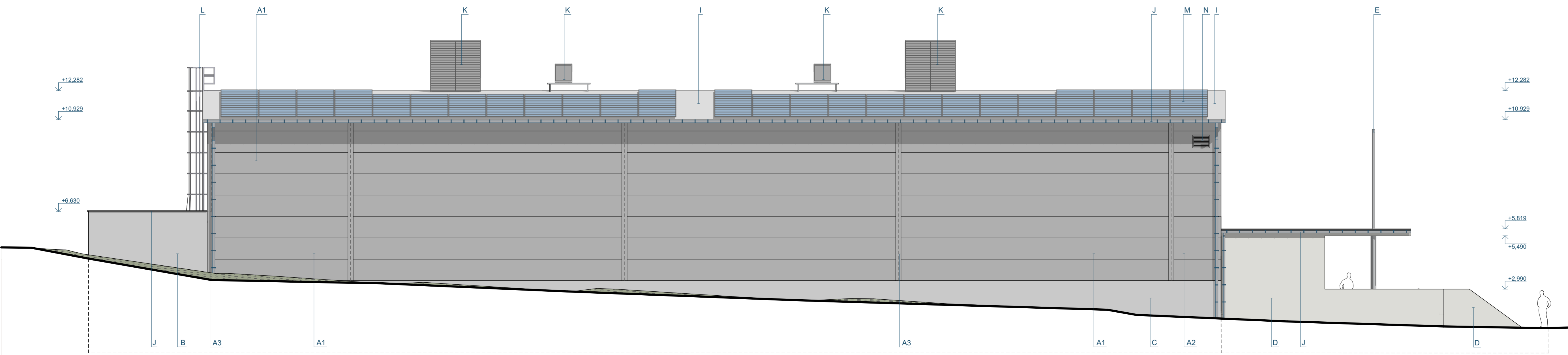


POHLED VÝCHODNÍ



POHLED ZÁPADNÍ



LEGENDA MATERIÁLŮ POHLEDY

- A** SENDVIČOVÝ PANEL PIR, LAKOVANÝ PLECH, ODSTÍN ŠEDÁ
1 - BĚZNÝ HORIZONTÁLNÍ PANEL
2 - ROHOVÝ HORIZONTÁLNÍ PANEL
3 - KRYCÍ LIŠTA VERTIKÁLNÍHO SPOJE, SYSTÉMOVÁ, HLADKÁ
- B** JEMNOZRNNÁ OMÍTKA SYSTÉMOVÁ (ETICS), ZRNITOST 1,5MM, ODSTÍN SVĚTLÉ ŠEDÁ
- C** TENKOVRSŤVÁ SOKLOVÁ JEMNOZRNNÁ HYDROFOBIZOVANÁ OMÍTKA (ETICS), ODSTÍN STŘEDNĚ ŠEDÁ
- D** OPĚRNÉ A DĚLÍČÍ ZIDKY, SCHODIŠTĚ - POGLEDOVÝ BETON HLADKÝ, POVRCHOVĚ OŠETŘENO NÁTĚREM, BARVA PŘÍRODNÍ
- E** OCELOVÉ KONSTRUKCE, ŽÁROVĚ ZINKOVANO ODSTÍN PŘÍRODNÍ ZINEK
- F** VÝPLNĚ OKENNÍCH OTVORŮ
1 - PLASTOVÉ S IZ. TROJSKLEM, ODSTÍN TMAVĚ ŠEDÁ
2 - HLINÍKOVÉ S BEZP. STRUKTURÁLNÍM ZASKLENÍM
- G** VÝPLNĚ DVEŘNÍCH OTVORŮ
1 - OCELOVÁ SENDVIČOVÁ VRATA PLNÁ, ODSTÍN TMAVĚ ŠEDÁ
2 - PLASTOVÉ PLNĚ NEBO S IZ. TROJSKLEM, ODSTÍN TMAVĚ ŠEDÁ
- H** LEHKÝ OBVODOVÝ PLÁŠŤ - IZ. TROJSKLO, HLINÍKOVÁ KONSTRUKCE ODSTÍN TMAVĚ ŠEDÁ
- I** STŘEŠNÍ KRYTINA SENDVIČOVÝ PANEL Z PĚNY, LAKOVANÝ PLECH ODSTÍN ŠEDÁ
- J** KLEMPÍŘSKÉ VÝROBKY, LAKOVANÝ HLINÍKOVÝ PLECH ODSTÍN TMAVĚ ŠEDÁ
- K** STŘEŠNÍ VZDUCHOTECHNICKÉ JEDNOTKY A ZAŘÍZENÍ
- L** POŽÁRNÍ ŽEBŘÍK, OCEL ŽÁROVĚ ZINKOVANÁ, BARVA PŘÍRODNÍ ZINEK
- M** FOTOVOLTAICKÉ PANELE
- N** PROTIDEŠŤOVÁ ŽALUZIE VÝDECHU VZDUCHOTECHNIKY POZINKOVANÝ PLECH, ODSTÍN ŠEDÁ

Z výkresu nelze vzdálenosti odměřovat !!!
 ±0,000 = ((+360,100)) m.n.n. B.p.v., polohopisný systém JTSK

VYPRACOVAL: ARCHITEKT: ZODP. PROJEKTANT:
 ING. PETR KRČMÁR ING. ARCH. KAREL JANČA ING. PETR KRČMÁR

INVESTOR: MĚSTO ZUBŘÍ

MÍSTO STAVBY: U DOMOVINY 234, 756 54 ZUBŘÍ STUPEŇ PD: DPS
 ULICE HLAVNÍ, 756 54 ZUBŘÍ FORMÁT: 01/2023

TŘÉNINKOVÁ HALA DATUM: 2-2022
 NOVOSTAVBA HALY, ZPEVNĚNÉ PLOCHY, INŽENÝRSKÉ SÍTĚ ZAKÁZKA Č. 2-2022
 MĚŘITKO: 1:100 Č. VÝKRESU: D.1.1-11

ORTOGONÁLNÍ POHLEDY ZÁPADNÍ A VÝCHODNÍ 1:100 D.1.1-11

obsah tohoto výkresu je dle zákona č. 121/2000 Sb., o právu autorském, výhradním autorským vlastnictvím a smí být použit, nebo dále reprodukován jen s písemným souhlasem autora