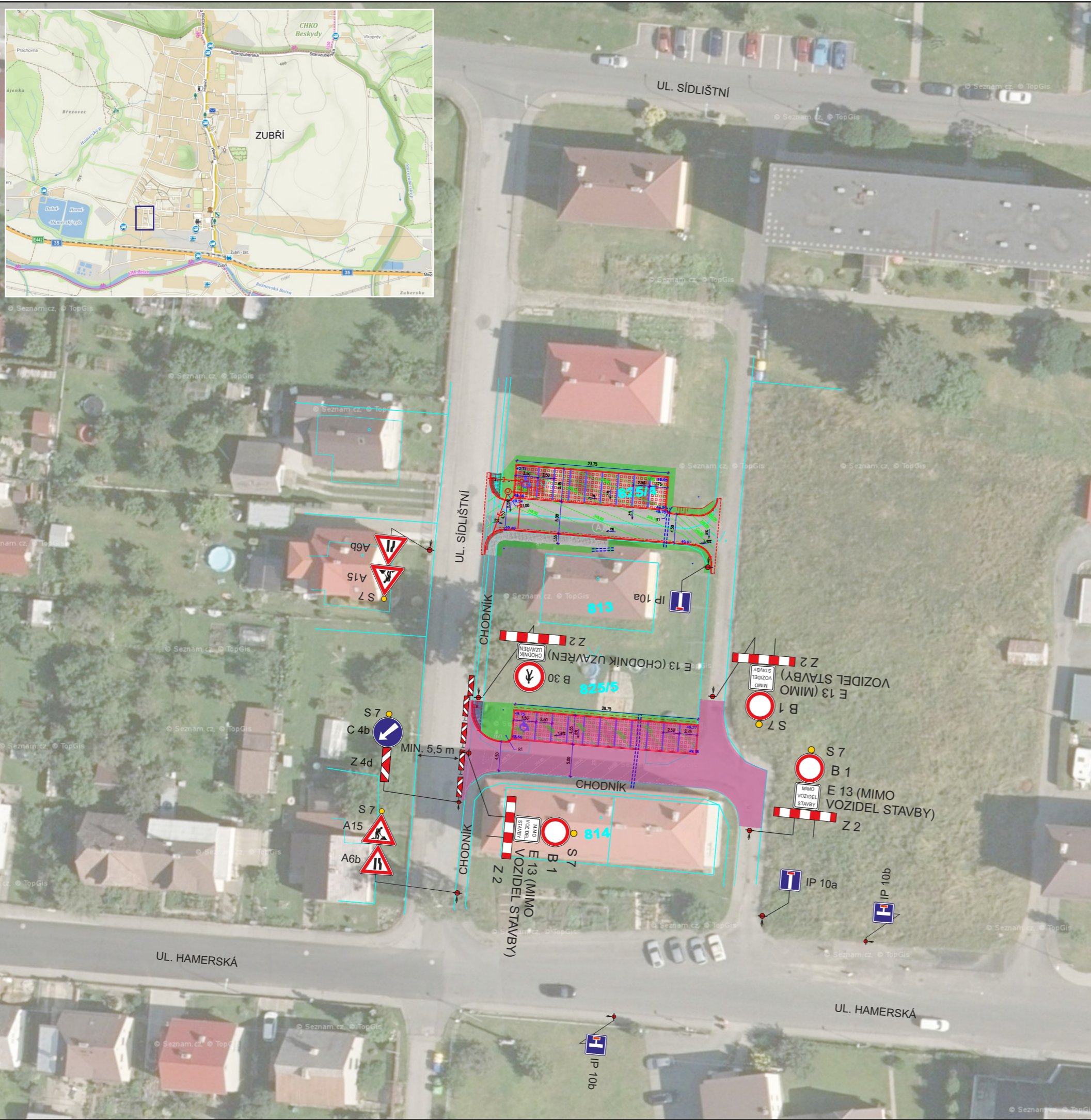





# SITUACE DOPRAVNÍHO OPATŘENÍ MĚSTO ZUBŘÍ - UL. SÍDLIŠTNÍ

## ETAPA I



### LEGENDA:

-  - NAVRŽENÉ PŘECHODNÉ DOPRAVNÍ ZNAČENÍ
-  - STÁVAJÍCÍ DOPRAVNÍ ZNAČENÍ
-  - PRACOVNÍ MÍSTO

### POZNÁMKA:

STÁVAJÍCÍ DOPRAVNÍ ZNAČENÍ, KTERÉ BUDE V ROZPORU S PŘECHODNOU ÚPRAVOU PROVOZU BUDE ZNEPLATNĚNO  
NAVRŽENÉ PŘECHODNÉ DOPRAVNÍ ZNAČENÍ BUDE PROVEDENO DLE TP 66



ZODP. PROJEKTANT: ING. MARTIN SEDMÁK  
TEL: 606 735 585, E-MAIL: SEDMAK@VACUTEC.CZ

**Vacutec**  
Kojetínská 3881  
767 01 Kroměříž  
tel.: 731 189 992, e-mail: gloza@vacutec.cz

KRAJ: ZLÍNSKÝ

MĚÚ/OÚ: ROŽNOV POD RADHOŠTĚM

UMÍSTĚNÍ:			
MĚSTO ZUBŘÍ, UL. SÍDLIŠTNÍ	DATUM:	15.05.2023	
OBLAST:	FORMÁT:	1 x A3	
PŘECHODNÁ ÚPRAVA PROVOZU	VERZE:	1	
NÁZEV:	STUPEŇ DOK.:	RDS	
SITUACE DOPRAVNÍHO ZNAČENÍ	Č. VÝKRESU:	01	