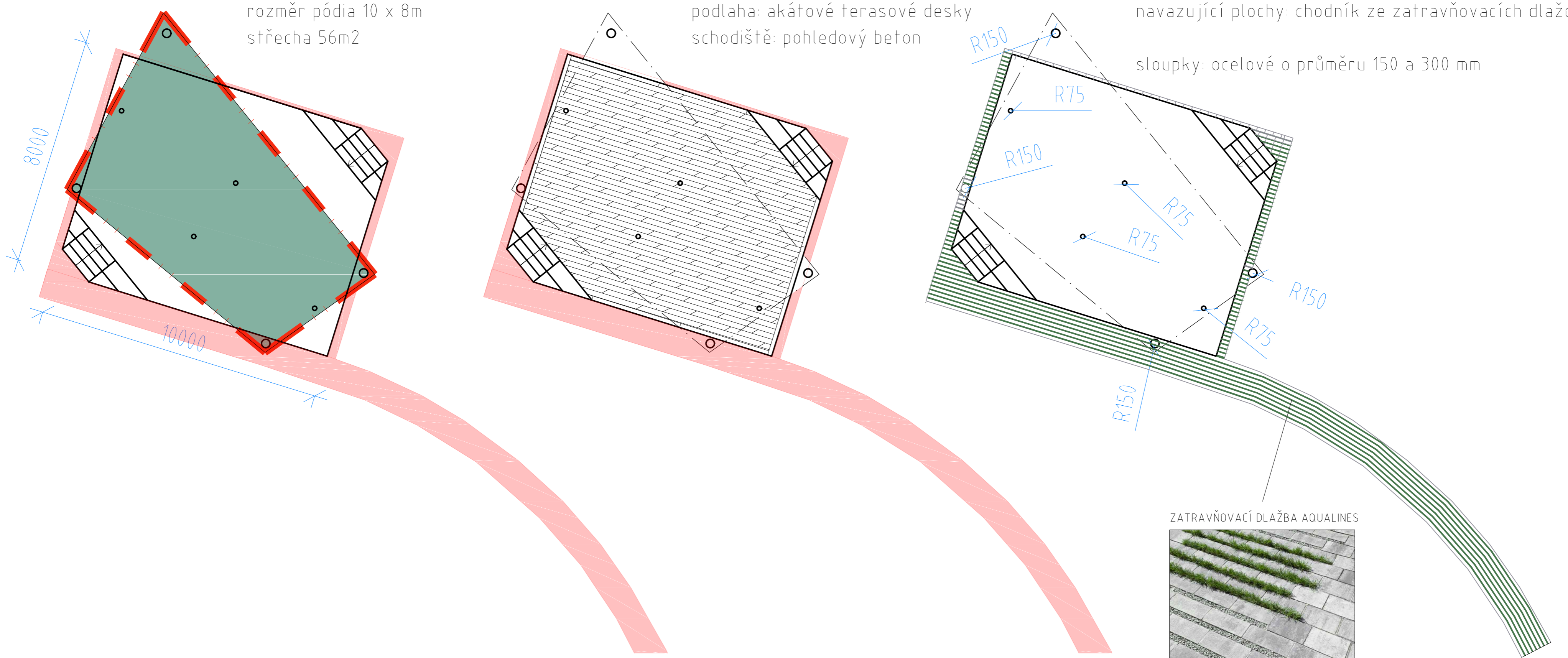


**ALTÁN 1:100**

rozměr pódia 10 x 8m  
střecha 56m<sup>2</sup>

podlaha: akátové terasové desky  
schodiště: pohledový beton

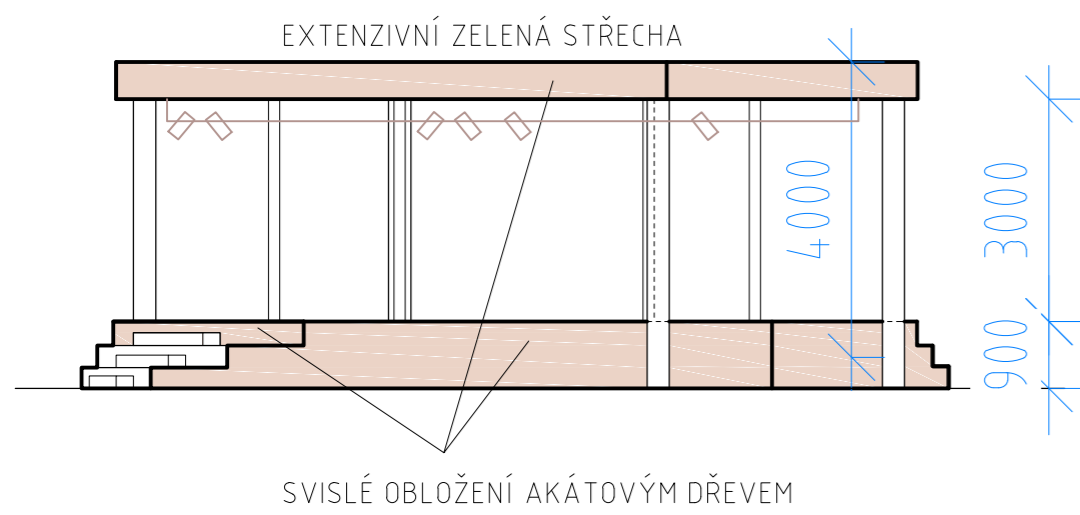
navazující plochy: chodník ze zatravnovacích dlaždic  
sloupky: ocelové o průměru 150 a 300 mm



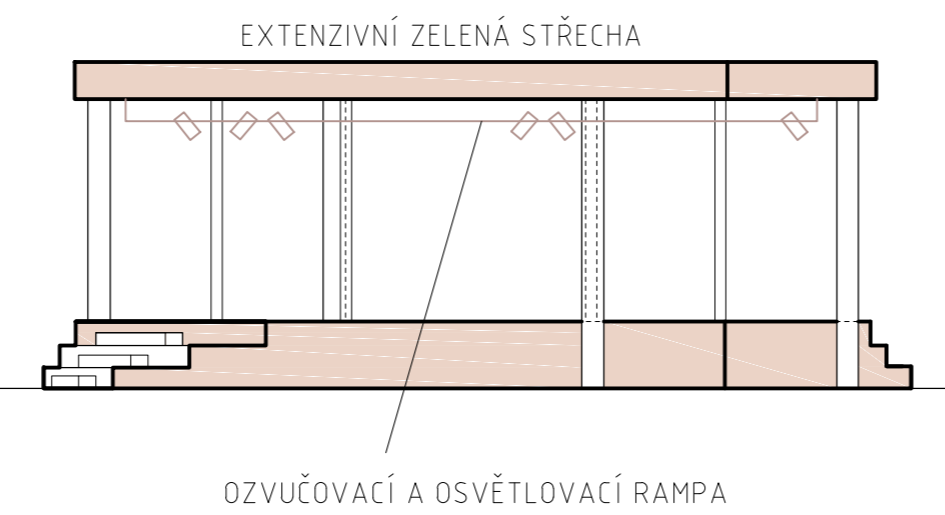
ZATRAVNŮVACÍ DLAŽBA AQUALINES



**POHLED SEVERNÍ 1:100**

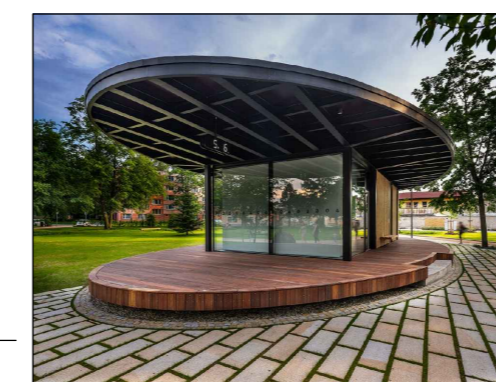


**POHLED JIŽNÍ 1:100**

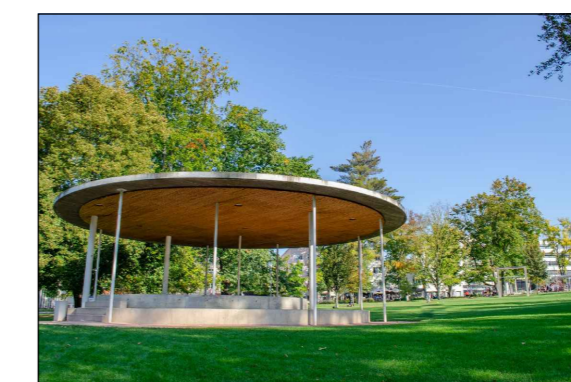


**INSPIRACE**

podlaha



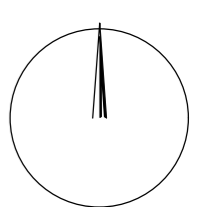
sloupky



obložení střechy



extenzivní střecha



VEDOUČÍ PROJEKTANT ING. ARCH. RADKO PAVLACKÝ	VYPRACOVAL ING. ARCH. MICHAELA ČERVÍNKOVÁ NÁŠELOVÁ	OBJEKT	<b>PROJEKTOVÁ KANCELÁŘ</b> <b>FABEDI</b> Nám. J. Května 1605 768 02 Otrokovice IČ: 116 78 882
INVESTOR: MĚSTO ZUBŘÍ, U DOMOVINY 234, 756 54 ZUBŘÍ, IČ: 00304492		DATUM	6. 2023
<b>KLIDOVÉ CENTRUM ZUBŘÍ</b>		FORMÁT	4 x A4
		STUPEŇ	STUDIE
		ZAK. ČÍSLO	23-11
		MĚŘÍTKO	1 : 100
<b>ALTÁN</b>			<b>6</b>