

NÁTĚR PUV. VÝROBKU ODSTÍN RAL ALUMINIUM 9006

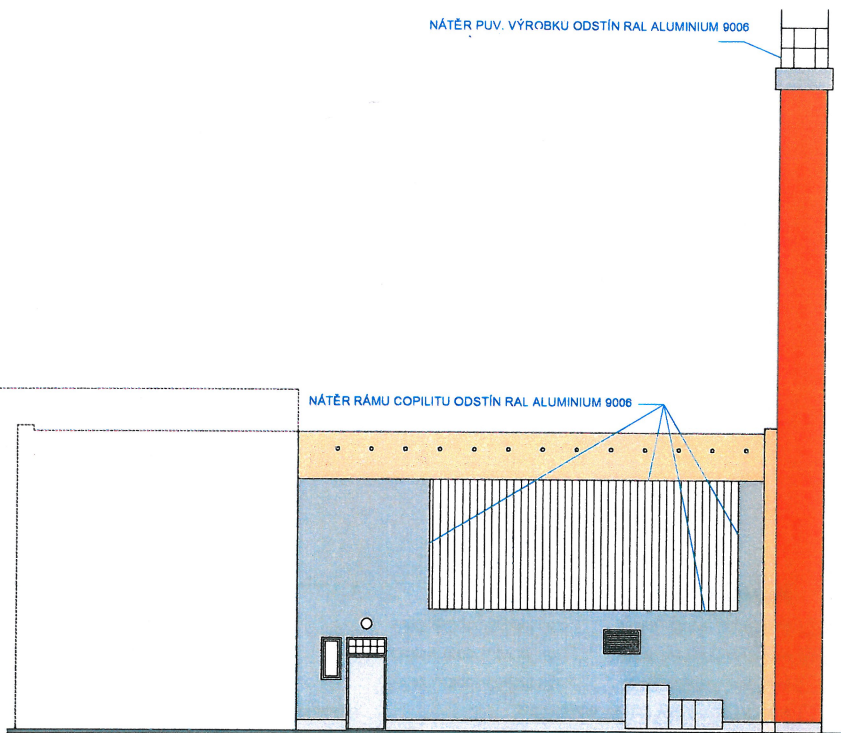
NÁTĚR RÁMU COPILITU ODSTÍN RAL ALUMINIUM 9006

legenda :

- SILIKONOVÝ FASÁDNÍ NÁTĚR TON MICRO V. ODSTÍN OR6A
- SILIKONOVÝ FASÁDNÍ NÁTĚR TON MICRO V. ODSTÍN MO8B
- SILIKONOVÝ FASÁDNÍ NÁTĚR TON MICRO V. ODSTÍN OR4A
- SOKLOVÁ MOZAIKOVÁ STĚRKA, ODSTÍN ŠEDÝ
- SOKLOVÁ MOZAIKOVÁ STĚRKA, ODSTÍN OKROVÝ
- GARÁŽOVÁ VRATA, ODSTÍN ČERVENĚ SIGNÁLNÍ RAL 3020
- NÁTĚR PUV. VÝROBKU ODSTÍN RAL ALUMINIUM 9006.
- PLASTOVÉ VÝPLNĚ VNĚJŠÍCH OTVORU, ODSTÍN BÍLÝ

SCHEMATICKY JSOU ZOBRAZENY KONSTRUKCE KOMÍNOVÉ LÁVKY A ŽEBŘÍKU. POVRCHOVÁ ÚPRAVA NÁTĚR RAL ALUMINIUM 9006.

ODSTÍNY PLOCH, KTERÉ NEJSOU V ORTOGONÁLNÍCH POHLEDECH VIDITELNÉ, JSOU ZŘEJMĚ Z PŘÍLOHY PROSTOROVÝCH POHLEDŮ A JEJICH POPISŮ.



PODKLAD NÁTĚRŮ MUSÍ BÝT NÁLEŽITĚ OČIŠTĚN A UVOLNĚNÉ ČÁSTI DOPLNĚNY NOVÝMI DLE TECHNICKÉHO LISTU VÝROBCE

HLAVNÍ PROJEKTANT: ING. ARCH. VÁCLAV ZIMA, CSc.

ZODP. PROJEKTANT AS: ING. PETR ŽALUD

zima@atstudio.eu

ZATEPLENÍ DOMU SLUŽEB V ZUBŘÍ - NÁTĚR KOTELNY

VÝKRES : CÍLOVÝ JIŽNÍ POHLED

INVESTOR : MĚSTO ZUBŘÍ, U DOMOVINY 234, 756 54 ZUBŘÍ

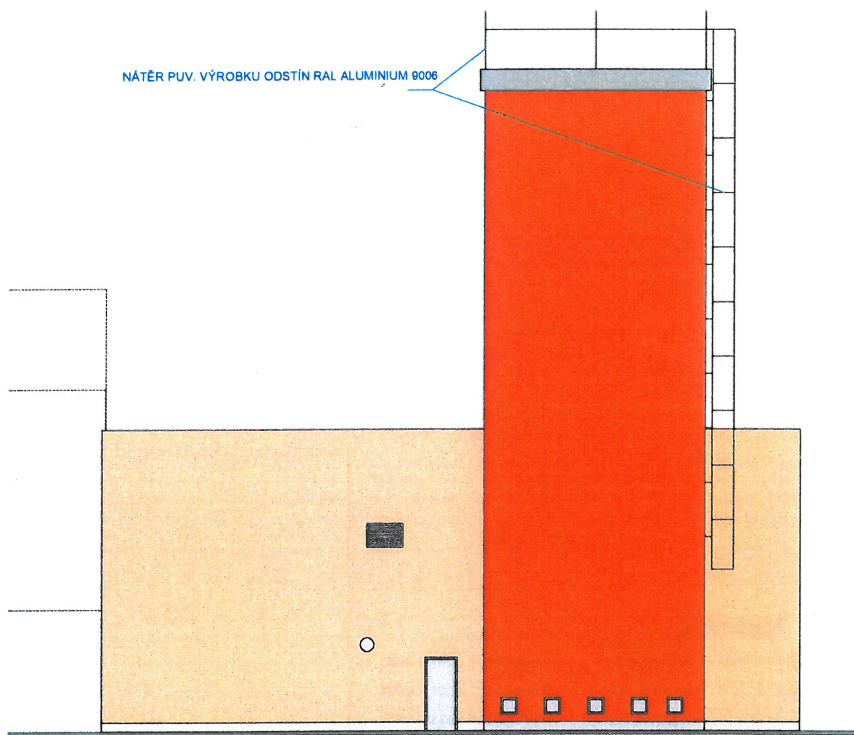
STUPĚŇ : DPS | DATUM : 10/2013 | Č.ZAK. : AT-12005

MĚŘÍTKO : 1:100 | FORMÁT : A3 | Č.VÝKR. : D-AS-01



A.T. STUDIO - ING.ARCH.V.ZIMA
JEDOVNICKÁ 8, BRNO, TEL/FAX 545233928

NÁTĚR PUV. VÝROBKU ODSTÍN RAL ALUMINIUM 9006



PODKLAD NÁTĚRŮ MUSÍ BÝT NÁLEŽITĚ OČIŠTĚN A UVOLNĚNÉ ČÁSTI DOPLNĚNY NOVÝMI DLE TECHNICKÉHO LISTU VÝROBCE

legenda :

- SILIKONOVÝ FASÁDNÍ NÁTĚR TON MICRO V; ODSTÍN OR6A
- SILIKONOVÝ FASÁDNÍ NÁTĚR TON MICRO V; ODSTÍN M08B
- SILIKONOVÝ FASÁDNÍ NÁTĚR TON MICRO V; ODSTÍN OR4A
- SOKLOVÁ MOZAIKOVÁ STĚRKA, ODSTÍN ŠEDÝ
- SOKLOVÁ MOZAIKOVÁ STĚRKA, ODSTÍN OKROVÝ
- GARÁŽOVÁ VRATA, ODSTÍN ČERVENĚ SIGNÁLNÍ RAL 3020
- NÁTĚR PUV. VÝROBKU ODSTÍN RAL ALUMINIUM 9006.
- PLASTOVÉ VÝPLNĚ VNĚJŠÍCH OTVORŮ, ODSTÍN BÍLÝ

SCHEMATICKY JSOU ZOBRAZENY KONSTRUKCE KOMÍNOVÉ LÁVKY A ŽFRAŇÍKU, POVRCHOVÁ ÚPRAVA NÁTĚR RAL ALUMINIUM 9006.

ODSTĪNY PLOCH, KTERÉ NEJSOU V ORTOGONÁLNÍCH POHLEDECH VIDITELNÉ, JSOU ZŘEJMĚ Z PŘÍLOHY PROSTOROVÝCH POHLEDŮ A JEJICH POPISU.

HLAVNÍ PROJEKTANT: ING. ARCH. VÁCLAV ZIMA, CSc.

ZODP. PROJEKTANT AS: ING. PETR ŽALUD

zima@atstudio.eu

ZATEPLENÍ DOMU SLUŽEB V ZUBŘÍ - NÁTĚR KOTELNY

VÝKRES : CÍLOVÝ VÝCHODNÍ POHLED

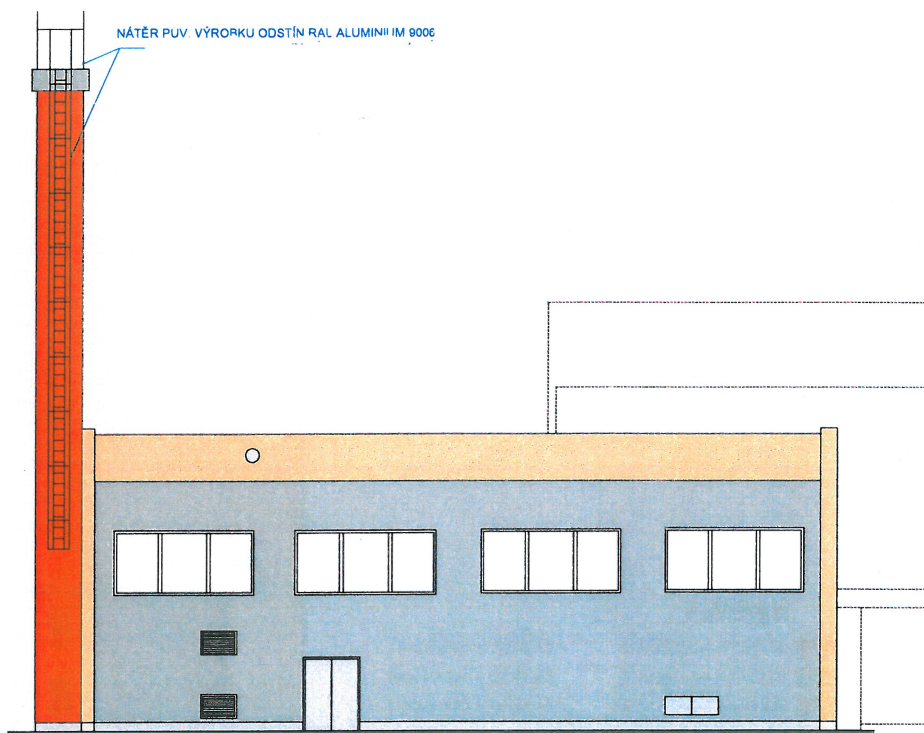
INVESTOR : MĚSTO ZUBŘÍ, U DOMOVINY 234, 756 54 ZUBŘÍ

STUPEŇ : DPS DATUM : 10/2013 Č.ZAK. : AT-12005

MĚŘÍTKO : 1:100 FORMÁT : A3 Č.VYKR. : D-AS-02



A.T. STUDIO - ING. ARCH. V. ZIMA
JEDOVNICKÁ 8, BRNO, TEL/FAX 545233928



legenda :

- SILIKONOVÝ FASÁDNÍ NÁTĚR ..TON MICRO V; ODSTÍN OR6A
- SILIKONOVÝ FASÁDNÍ NÁTĚR ..TON MICRO V; ODSTÍN MO8B
- SILIKONOVÝ FASÁDNÍ NÁTĚR ..TON MICRO V; ODSTÍN OR4A
- SOKLOVÁ MOZAIKOVÁ STĚRKA, ODSTÍN ŠEDÝ
- SOKLOVÁ MOZAIKOVÁ STĚRKA, ODSTÍN OKROVÝ
- GARÁŽOVÁ VRATA, ODSTÍN ČERVENĚ SIGNÁLNÍ RAL 3020
- NÁTĚR PUV. VÝROBKU ODSTÍN RAL ALUMINIUM 8006.
- PLASTOVÉ VÝPLNĚ VNĚJŠÍCH OTVORU, ODSTÍN BÍLÝ

PODKLAD NÁTĚRŮ MUSÍ BÝT NÁLEŽITĚ OČIŠTĚN A UVOLNĚNÉ ČÁSTI DOPLNĚNY NOVÝMI DLE TECHNICKÉHO LISTU VÝROBCE

SCHEMATICKY JSOU ZOBRAZENY KONSTRUKCE KOMÍNOVÉ LÁVKY A ŽEBŘÍKU, POVRCHOVÁ ÚPRAVA NÁTĚR RAL ALUMINIUM 8006.

ODSTÍNY PLOCH, KTERÉ NEJSOU V ORTOGONÁLNÍCH POHLEDECH VIDITELNÉ, JSOU ZREJMĚ Z PŘÍLOHY PROSTOROVÝCH POHLEDŮ A JEJICH POPISU.

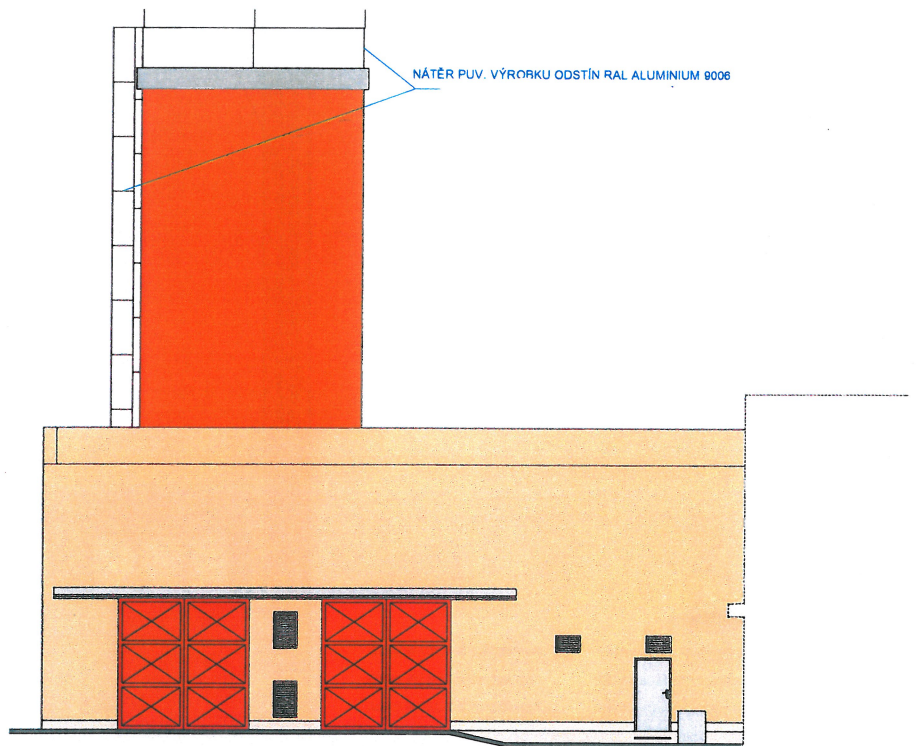
HLAVNÍ PROJEKTANT: ING. ARCH. VÁCLAV ZIMA, CSc.
ZODP. PROJEKTANT AS: ING. PETR ŽALUD

ZATEPLĚNÍ DOMU SLUŽEB V ZUBŘÍ - NÁTĚR KOTELNY
VÝKRES : CÍLOVÝ SEVERNÍ POHLED
INVESTOR : MĚSTO ZUBŘÍ, U DOMOVINY 234, 756 54 ZUBŘÍ
STUPĚŇ : DPS | DATUM : 10/2013 | Č.ZAK. : AT- 12005
MĚŘÍTKO : 1:100 | FORMÁT: A3 | Č.VÝKR.: D-AS-03

zima@atstudio.eu



A.T. STUDIO - ING.ARCH.V.ZIMA
JEDOVNICKÁ 8, BRNO, TEL/FAX 545233928



legenda :

- SILIKONOVÝ FASÁDNÍ NÁTĚR TON MICRO V; ODSŤÍN OR6A
- SILIKONOVÝ FASÁDNÍ NÁTĚR TON MICRO V; ODSŤÍN MO8B
- SILIKONOVÝ FASÁDNÍ NÁTĚR TON MICRO V; ODSŤÍN OR4A
- SOKLOVÁ MOZAIKOVÁ STĚRKA, ODSŤÍN ŠEDÝ
- SOKLOVÁ MOZAIKOVÁ STĚRKA, ODSŤÍN OKROVÝ
- GARÁŽOVÁ VRATA, ODSŤÍN ČERVENĚ SIGNÁLNÍ RAL 3020
- NÁTĚR PUV. VÝROBKU ODSŤÍN RAL ALUMINIUM 9006,
- PLASTOVÉ VÝPLNĚ VNĚJŠÍCH OTVORU, ODSŤÍN BÍLÝ

SCHEMATICKY JSOU ZOBRAZENY KONSTRUKCE KOMÍNOVÉ LÁVKY A ŽEBŘÍKU, POVRCHOVÁ ÚPRAVA NÁTĚR RAL ALUMINIUM 9006.

ODSŤÍNÝ PLOCH, KTERÉ NEJSOU V ORTOGONÁLNÍCH POHLEDECH VIDITELNÉ, JSOU ZREJMĚ Z PŘÍLOHY PROSTOROVÝCH POHLEDŮ A JEJICH POPISU.

PODKLAD NÁTĚRŮ MUSÍ BÝT NÁLEŽITĚ OČIŠTĚN A UVOLNĚNĚ ČÁSTI DOPLNĚNY NOVÝMI DLE TECHNICKÉHO LISTU VÝROBCE

HLAVNÍ PROJEKTANT: ING. ARCH. VÁCLAV ZIMA, CSc.
ZODP. PROJEKTANT AS: ING. PETR ŽALUD

zima@atstudio.eu

ZATEPLENÍ DOMU SLUŽEB V ZUBŘÍ - NÁTĚR KOTELNY

VÝKRES : CÍLOVÝ ZÁPADNÍ POHLED

INVESTOR : MĚSTO ZUBŘÍ, U DOMOVINY 234, 756 54 ZUBŘÍ

STUPĚŇ : DPS | DATUM : 10/2013 | Č.ZAK. : AT- 12005

MĚŘÍTKO : 1:100 | FORMÁT: A3 | Č.VÝKR.: D-AS-04



A.T. STUDIO - ING.ARCH.V.ZIMA
JEDOVNICKÁ 8, BRNO, TEL/FAX 545233928