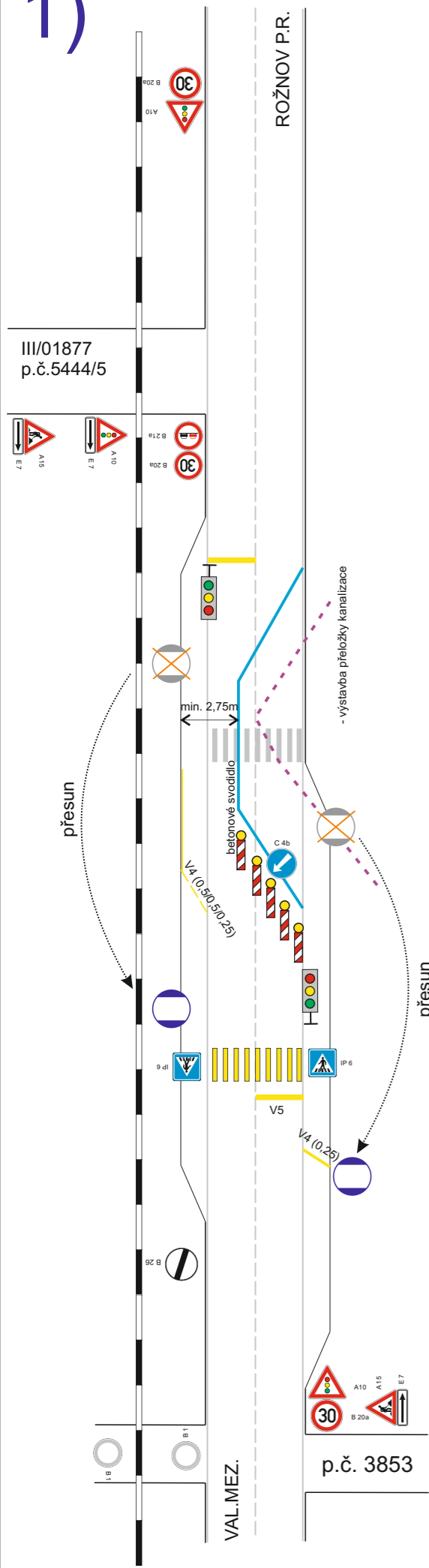
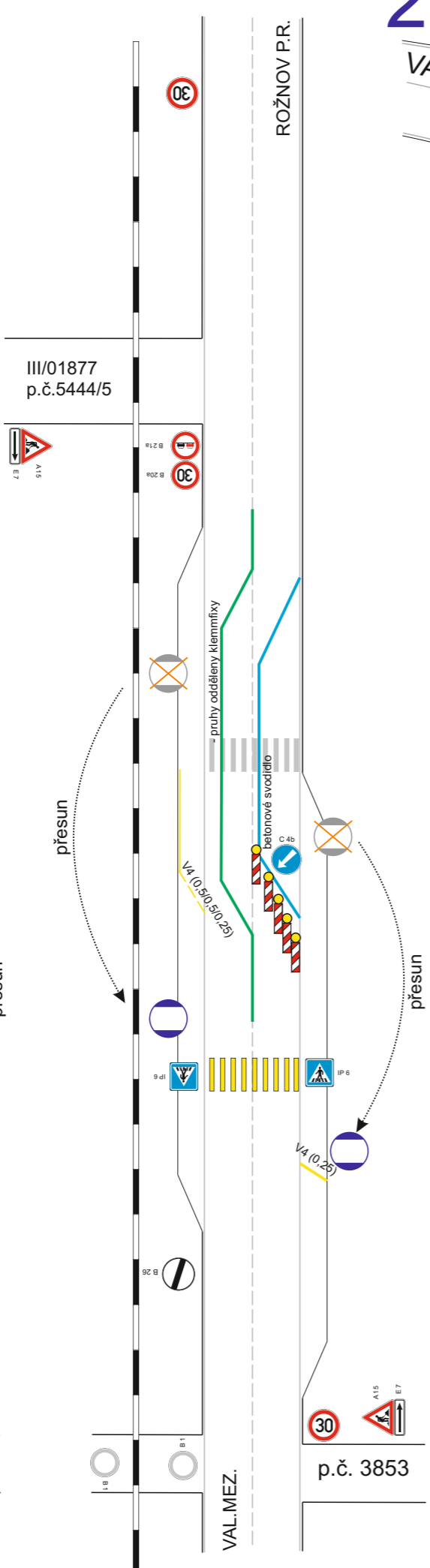


1)

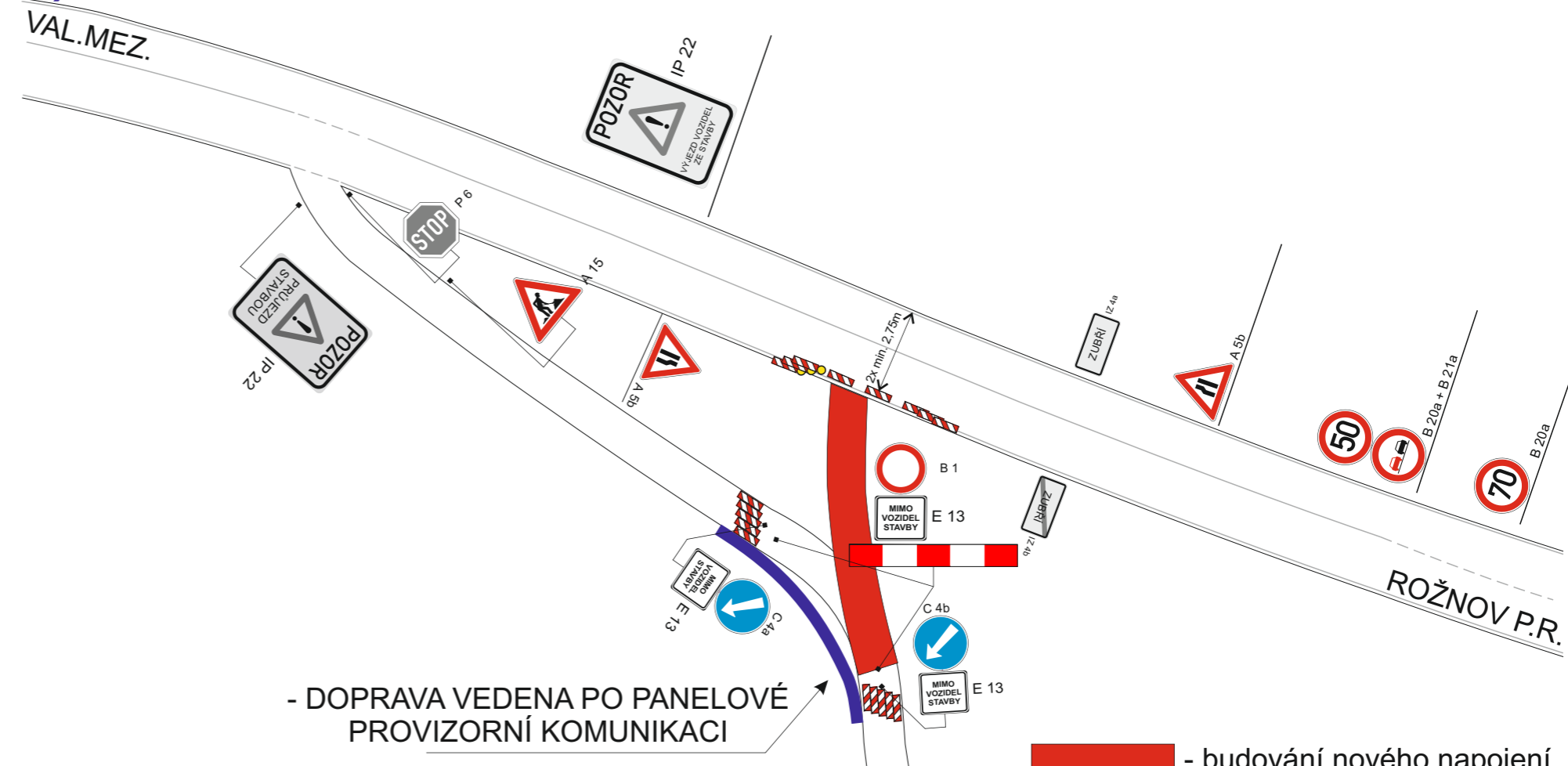
1. část



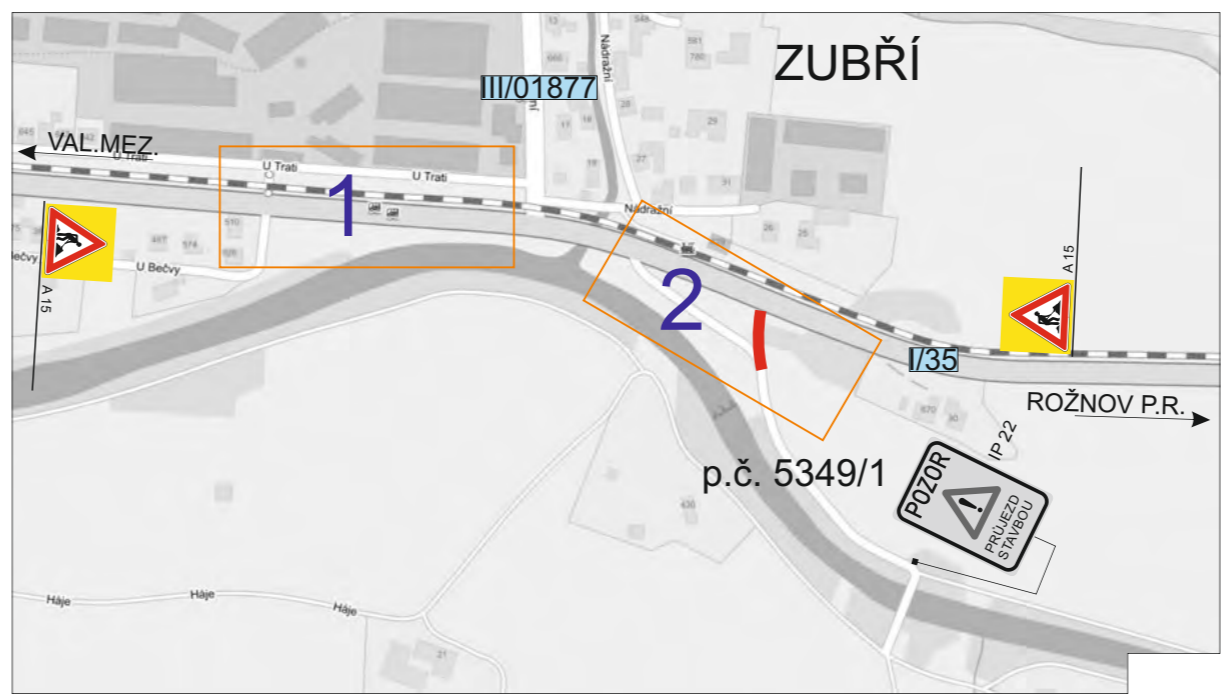
2. část



2)

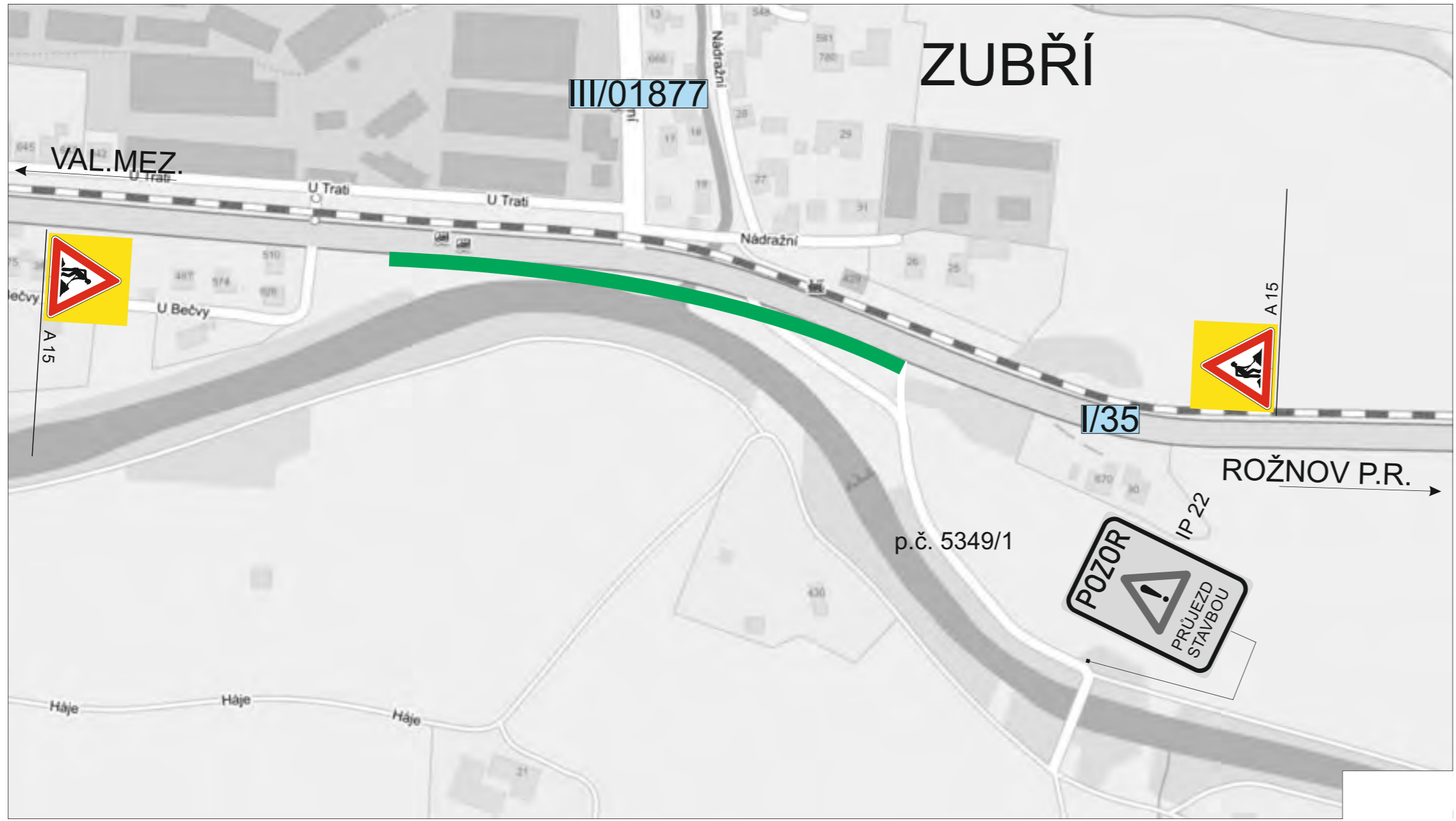
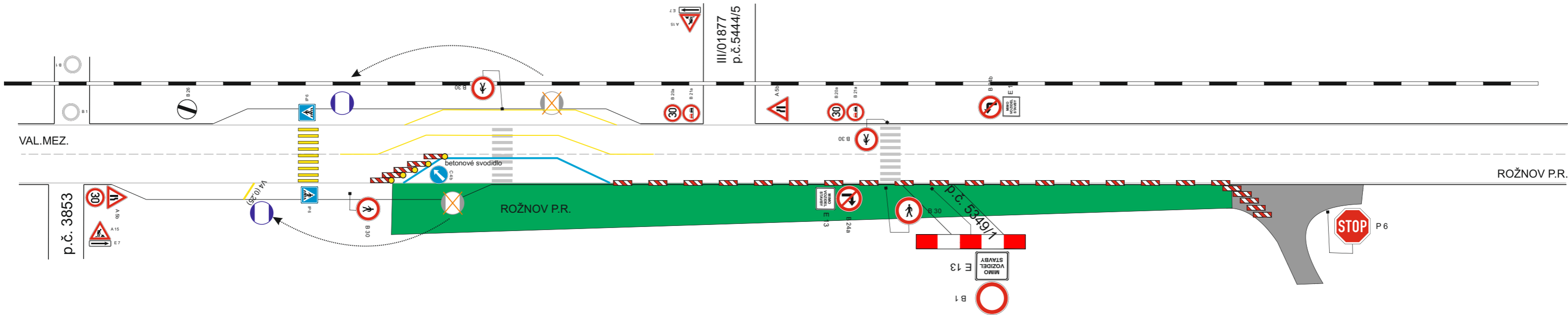


■ - budování nového napojení



Dopravní značení, které bude v rozporu s přechodným dopravním značením bude dočasně zakryto. Přechodné dopr.značení bude provedeno v základní velikosti, reflexní folii tř.1 a osazeno dle TP 66 /2.vydání/.

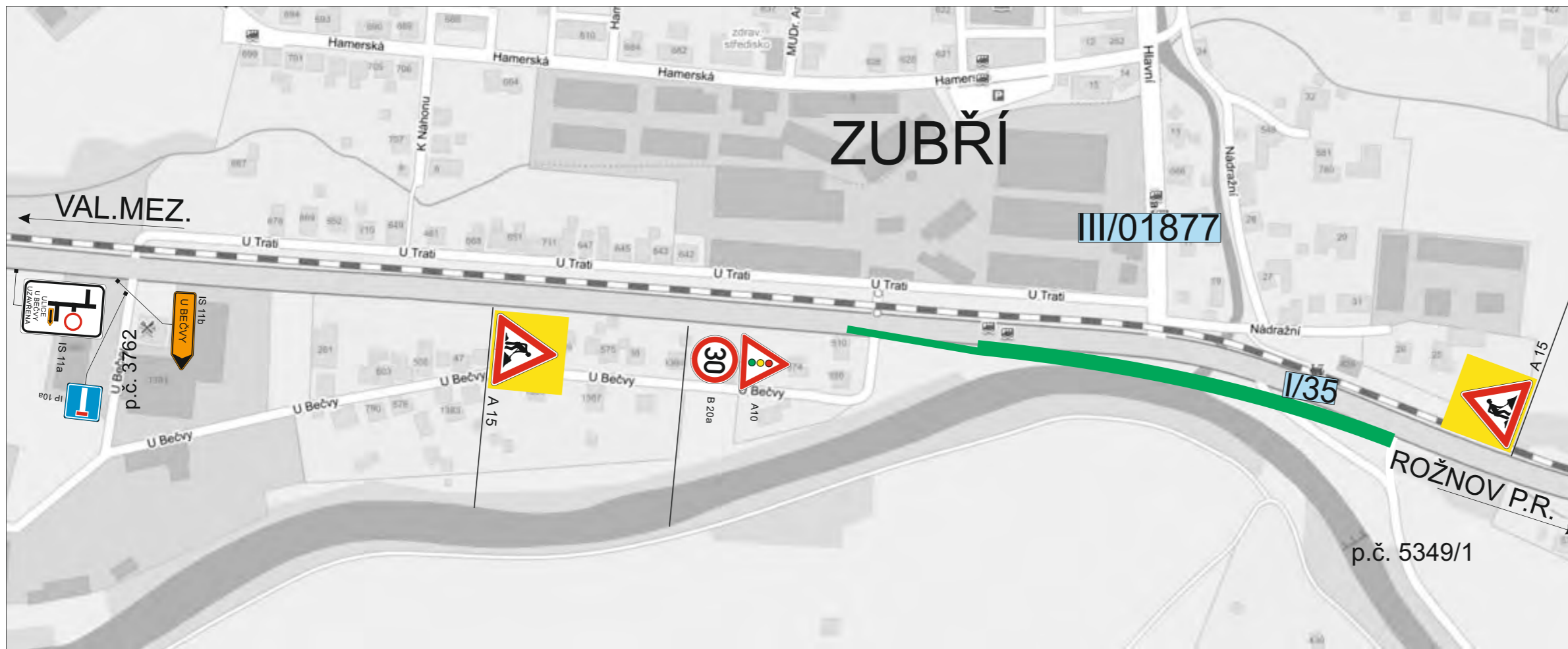
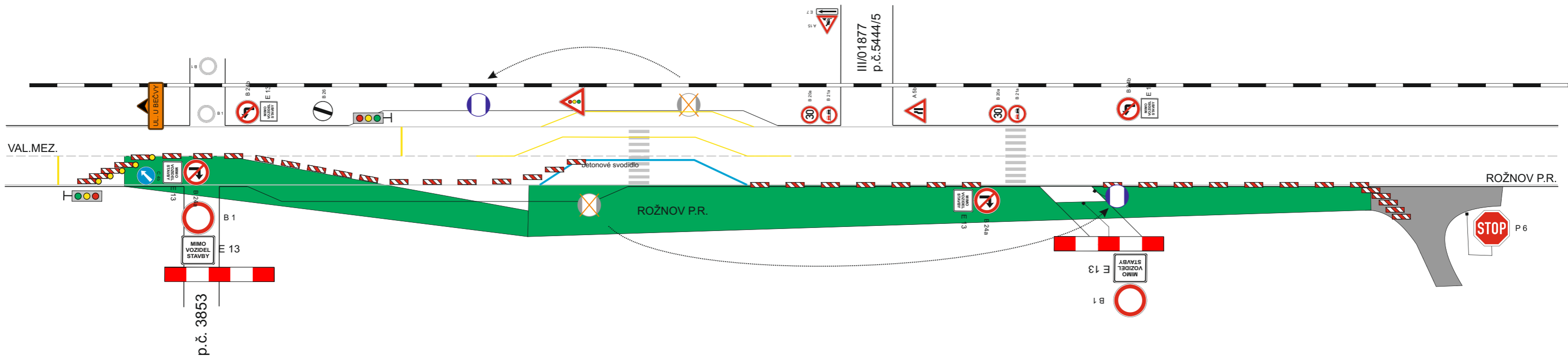
STAVBA: SILNICE I/35 ZUBŘÍ, KŘIŽOVATKA SE SILNICÍ III/01877	
ZHOTOVITEL: SILNICE GROUP a.s.	
INVESTOR: ŘSD ČR	
DATUM: 11.2.2016	VYPRACOVAL: Janata
NAŠE ZN. PDZ-04-16	ZKontroloval: Švarc
 NVB LINE, s.r.o. Cukrovar 716 768 21 Kvasice www.nvblne.cz janata@nvblne.cz tel.: 774 763 506	SILNICE I/35 ZUBŘÍ, KŘIŽOVATKA SE SILNICÍ III/01877 - I. ETAPA PŘECHODNÉ DOPRAVNÍ ZNAČENÍ



- pracovní místo

Dopravní značení, které bude v rozporu s přechodným dopravním značením bude dočasně zakryto. Přechodné dopr.značení bude provedeno v základní velikosti, reflexní folií tř.1 a osazeno dle TP 66 /2.vydání/.

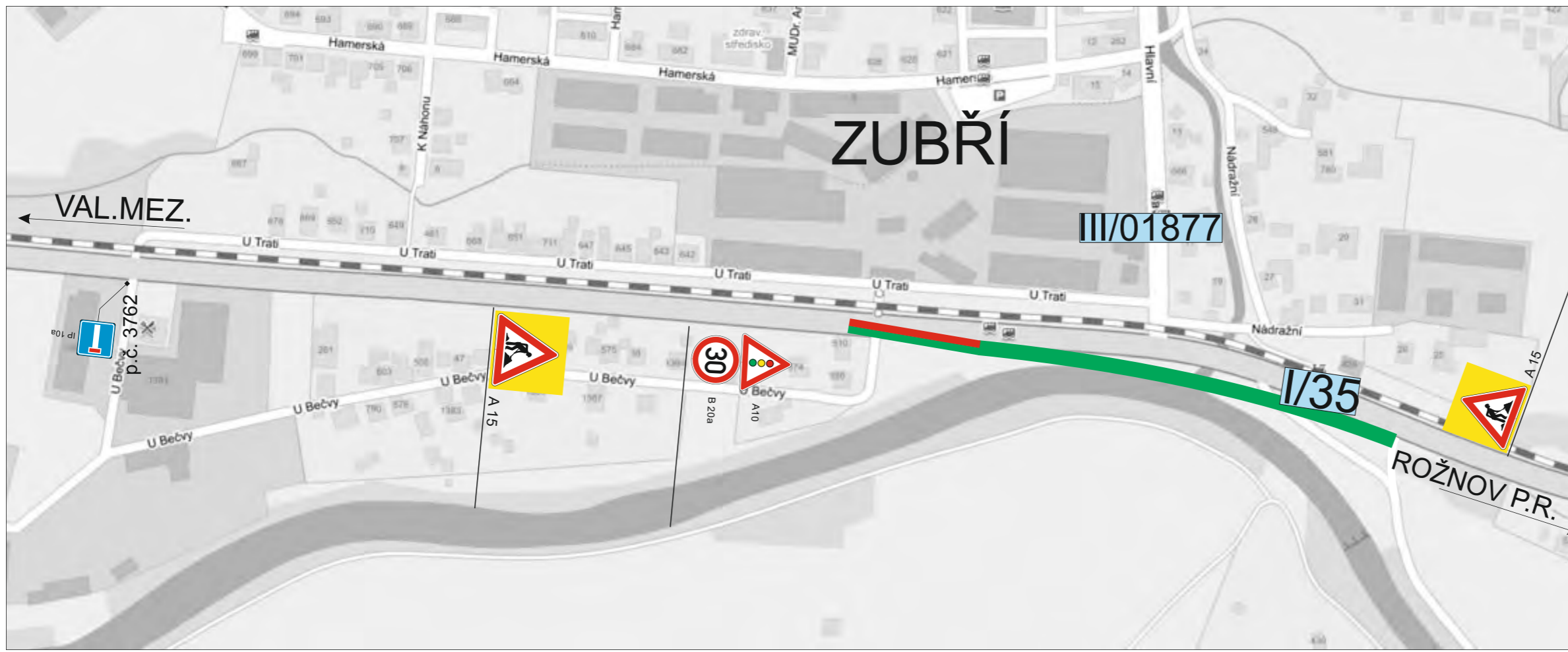
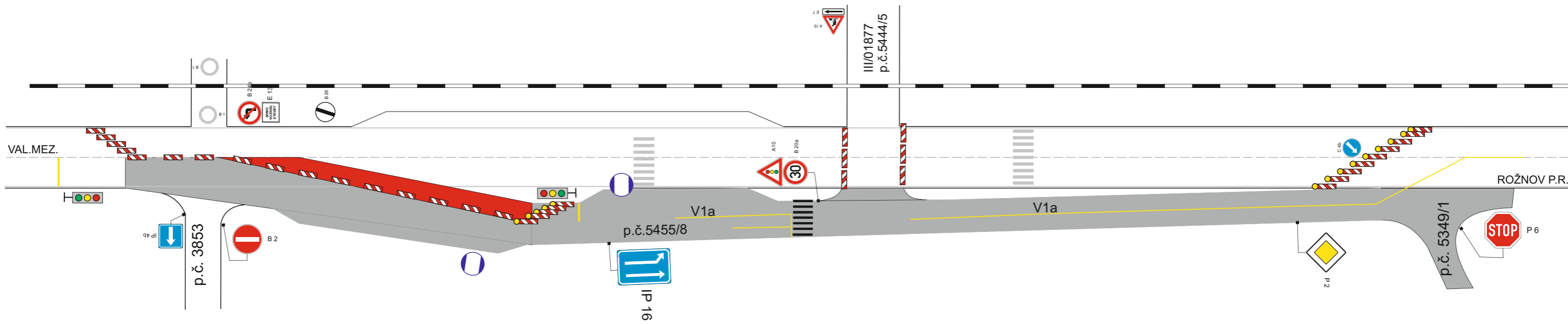
STAVBA: SILNICE I/35 ZUBŘÍ, KŘIŽOVATKA SE SILNICÍ III/01877	
ZHOTOVITEL: SILNICE GROUP a.s.	
INVESTOR: ŘSD ČR	
DATUM: 11.2.2016	VYPRACOVAL: Janata
NAŠE ZN. PDZ-04-16	ZKontroloval: Švarc
 NVB LINE, s.r.o. Cukrovar 716 768 21 Kvasice www.nvblinc.cz janata@nvblinc.cz tel.: 774 763 506	SILNICE I/35 ZUBŘÍ, KŘIŽOVATKA SE SILNICÍ III/01877 - II. ETAPA PŘECHODNÉ DOPRAVNÍ ZNAČENÍ





- pracovní místo

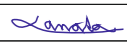
Dopravní značení, které bude v rozporu s přechodným dopravním značením bude dočasně zakryto. Přejícné dopr.značení bude provedeno v základní velikosti, reflexní folií tř.1 a osazeno dle TP 66 /2.vydání/.

STAVBA: SILNICE I/35 ZUBŘÍ, KŘIŽOVATKA SE SILNICÍ III/01877	
ZHOTOVITEL: SILNICE GROUP a.s.	
INVESTOR: ŘSD ČR	
DATUM: 11.2.2016	VYPRACOVAL: Janata <i>Janata</i>
NAŠE ZN. PDZ-04-16	ZKONTROLOVAL: Švarc
 NVB LINE, s.r.o. Cukrovar 716 768 21 Kvasice www.nvblne.cz janata@nvblne.cz tel.: 774 763 506	SILNICE I/35 ZUBŘÍ, KŘIŽOVATKA SE SILNICÍ III/01877 - III. ETAPA PŘECHODNÉ DOPRavnÍ ZNAČENÍ



-  - pracovní místo
-  - zprovozněný úsek

Dopravní značení, které bude v rozporu s přechodným dopravním značením bude dočasně zakryto. Přechodné dopr.značení bude provedeno v základní velikosti, reflexní folií tř.1 a osazeno dle TP 66 /2.vydání/.

STAVBA: SILNICE I/35 ZUBŘÍ, KŘÍŽOVATKA SE SILNICÍ III/01877	
ZHOTOVITEL: SILNICE GROUP a.s.	
INVESTOR: ŘSD ČR	
DATUM: 11.2.2016	VYPRACOVAL: Janata 
NAŠE ZN. PDZ-04-16	ZKontroloval: Švarc
 NVB LINE, s.r.o. Cukrovar 716 768 21 Kvasice www.nvblne.cz janata@nvblne.cz tel.: 774 763 506	SILNICE I/35 ZUBŘÍ, KŘÍŽOVATKA SE SILNICÍ III/01877 - IV. ETAPA PŘECHODNÉ DOPRAVNÍ ZNAČENÍ