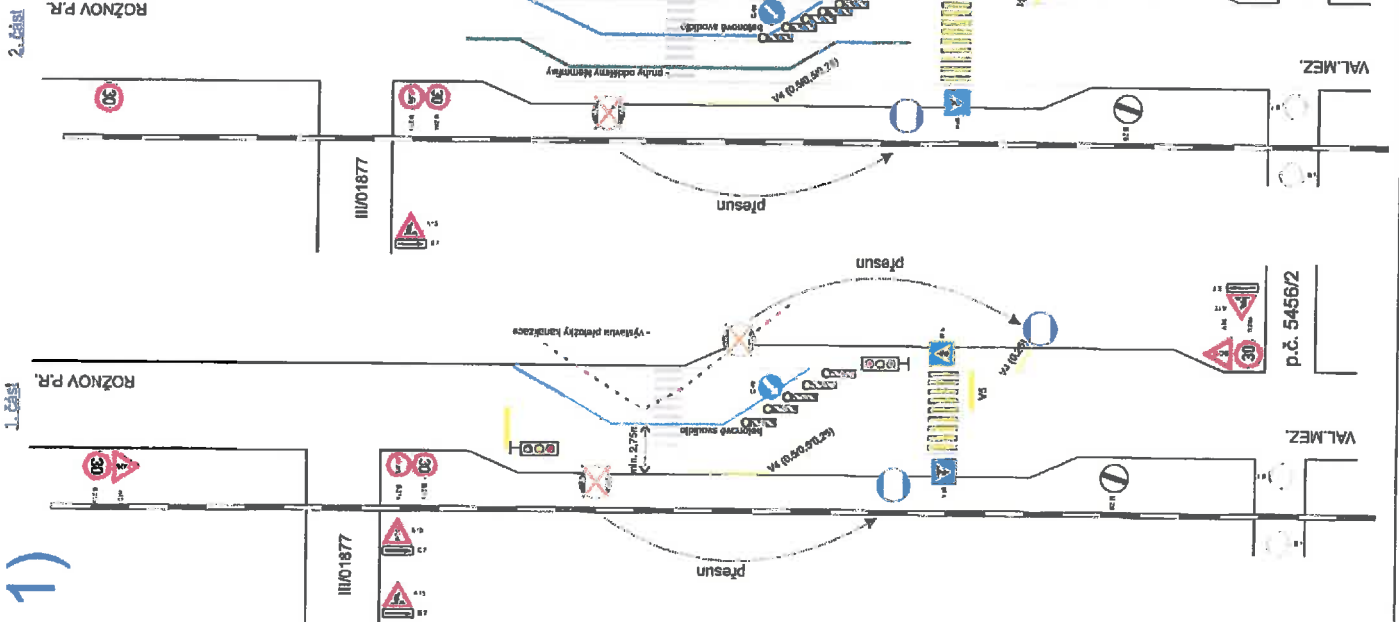
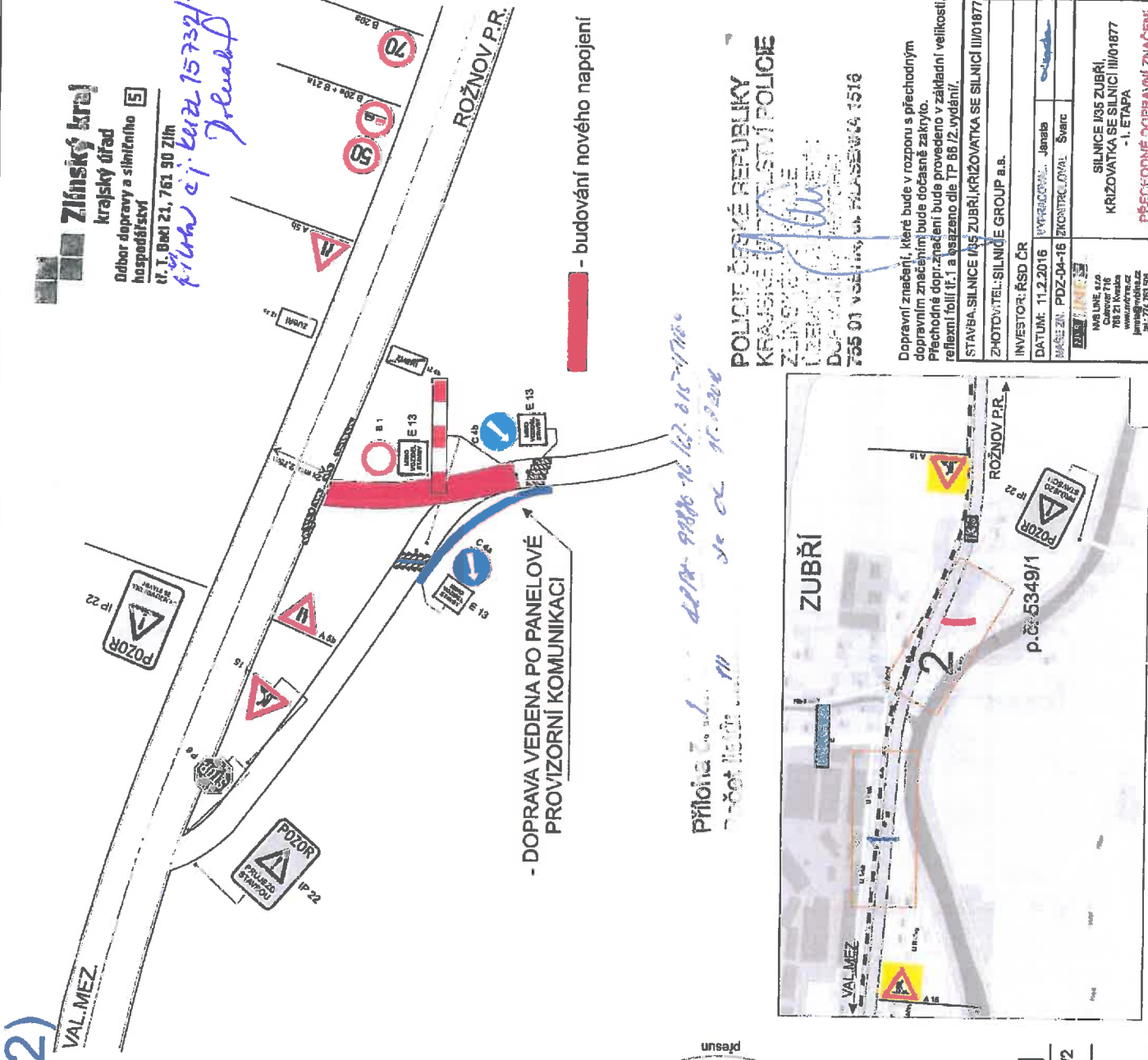


1)



2)



Zlínský kraj
 krajský úřad
 Odbor dopravy a silničního hospodářství
 č. T. Bati 21, 761 90 Zlín

*řada č. kuzl 15732/2016
 Jolanda*

- DOPRAVA VEDENA PO PANELOVÉ PROVIZORNI KOMUNIKACI

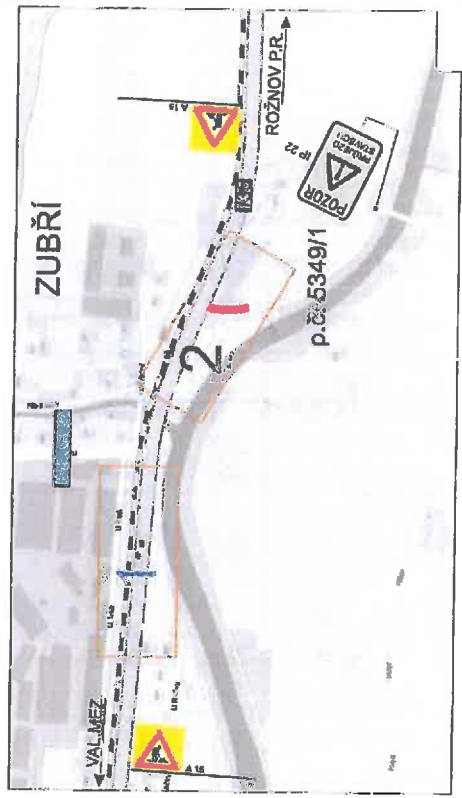
- budování nového napojení

*příloha č. 1 k uz. 15732/2016
 počet listů: 10 ze cel. 10 listů*

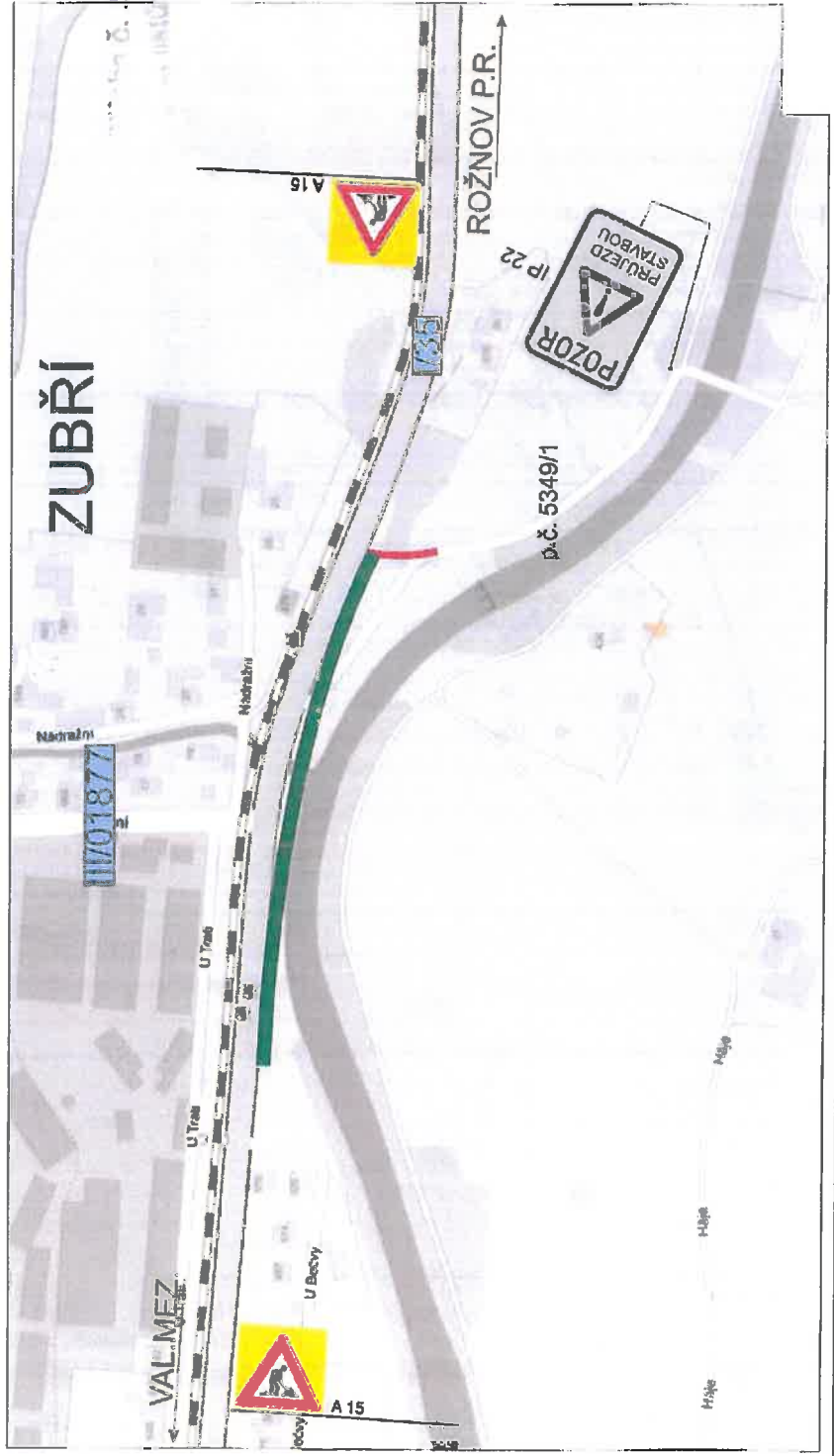
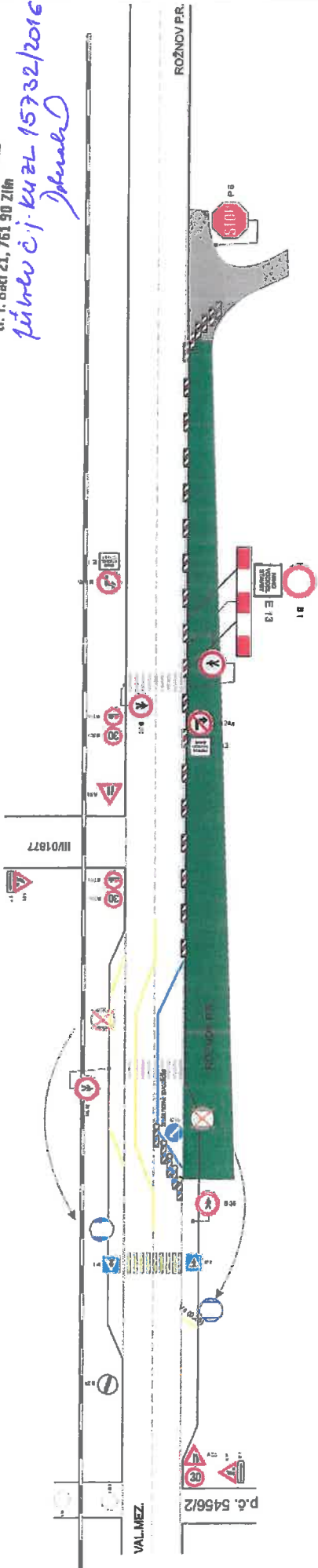
POLICE ČESKÉ REPUBLIKY
 KRAJSKÉ MĚSTSKÉ POLICIE
 ZLÍN
 DOPRAVNÍ ŘÍDÍCÍ ÚSTŘEDÍ
 755 01 Všechny ul. P.ŠEVČÁK 1518

Dopravní značení, které bude v rozporu s přechodným dopravním značením bude dočasně zakryto. Přechodné dopravní značení bude provedeno v základní velikosti, reflexní folii 1. a osazeno dle TP 66 / 2. vydání.

STAVBA: SILNICE I/35 ZUBŘÍ, KRIZOVATKA SE SILNICÍ III/01877	
ZMOTOVATEL: SILNICE GROUP a.s.	
INVESTOR: ŘSD ČR	
DATUM: 11.2.2016	VYPRACOVAL: Jandala
MAPÉ ZN. PDZ-D4-16	ZKONTROLOVAL: Švarc
MAP LINE a.s. Cukrová 716 788 21 Kvasice www.mapline.cz IČO: 252 772 763 SÚB	
SILNICE I/35 ZUBŘÍ, KRIZOVATKA SE SILNICÍ III/01877 - I. ETAPA PŘECHODNÉ DOPRAVNÍ ZNAČENÍ	



*řádek č. j. kuzl 15732/2016
 Jpruh*

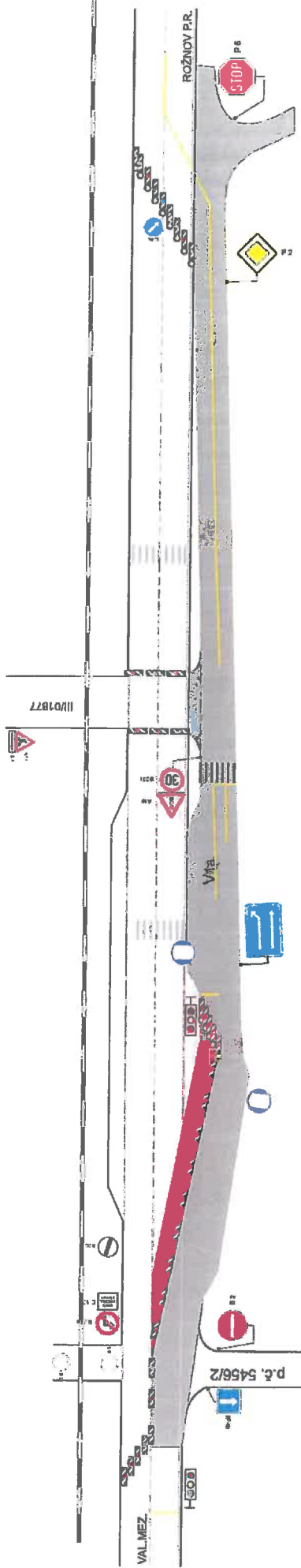


*220-9176 16.12.2016
 11.05.2016*

[Handwritten signature]
 pracovní místo

Dopravní značení, které bude v rozporu s přechodným dopravním značením bude dočasně zakryto.
 Přechodné dopravní značení bude provedeno v základní velikosti, reflexní folii E 1 a osazeno dle TP 66 /2. vydání/.

STAVBA: SILNICE V35 ZUBŘÍ, KRÍŽOVATKA SE SILNICÍ III/01877	
ZADAVATEL: SILNICE GROUP a.s.	
INVESTOR: ŘSD ČR	
DATAUM: 11.2.2016	INPRACOVNÍK: Janata
NAZEV: PDZ-04-16	KONTROLOVAL: Švarc
MÍSTO: p.č. 5349/1 Zubří 718 765 21 Kozdubice www.zlinskykraj.cz TEL: 77 153 030	
SILNICE V35 ZUBŘÍ KRÍŽOVATKA SE SILNICÍ III/01877 - II. ETAPA PŘECHODNÉ DOPRAVNÍ ZNAČENÍ	



Zlínský kraj

krajský úřad
odbor dopravy a silničního
hospodářství
č. j. 648/21, 761, 90 Zlín

*řídící: Kužel 15732/2016
Jolush D*

.....k č. j. *228-9286-1 k č. j. 1712*
Pověřil listů: *20.04.2016 15:28*

POLICE ČESKÉ REPUBLIKY
KRAJSKÝ ÚŘAD STŘEŽNÍ POLICIE
ZLÍN
UZEMNÍ
DOPLNĚNÍ
755 01 Všeobecná policie, IČO: 1519



- pracovní místo
- zprovozněný úsek

Dopravní značení, které bude v rozporu s přechodným
dopravním značením bude dočasně zrušeno.
Přechodné dopr. značení bude provedeno v základní velikosti,
reflexní fólii tř. 1 a osazeno dle Tř. 66 (2. vydání).



INVESTOR: ŘSD ČR	
DATUM: 11.2.2016	
VYPRACOVAL: Janeta	
MAŠE ZN. PDZ-04-16	ZKONTROLOVAL: Švec
MIB LINE s.r.o. Cukrová 716 788 21 Kvaselka www.mibline.cz IČO: 252 20 200	
SILNICE I/35 ZUBŘÍ KRÍŽOVATKA SE SILNICI III/01877 - IV. ETAPA PŘECHODNÉ DOPRAVNÍ ZNAČENÍ	

STAVBA-SILNICE I/35 ZUBŘÍ, KRÍŽOVATKA SE SILNICI III/01877

ZHOTOVITEL: SILNICE GROUP a.s.