

# ZEMĚMĚŘICKÝ ÚŘAD

Pod sídlištěm 9, 182 11 Praha 8  
P. O. Box 21

Město Rožnov pod Radhoštěm (ORP)

Masarykovo náměstí 128

Rožnov pod Radhoštěm

756 61

ID dat. schr.: epqbwzr

VÁŠ DOPIS ZN. / ZE DNE

NAŠE ZNAČKA

VYŘIZUJE / TELEFON

V PRAZE DNE

ZÚ-02623/2016-  
13600

Jan Valchář / 553698242

20.7.2016

## **Věc: Oznámení o výkonu topografických prací pro aktualizaci ZABAGED® v roce 2016**

**Zeměměřický úřad** (dále jen „ZÚ“) je organizační složkou státu a vykonává na základě § 3a písm. e) zákona č. 359/1992 Sb., o zeměměřických a katastrálních orgánech správu Základní báze geografických dat České republiky (ZABAGED®). Správa ZABAGED® je podle § 4 písm. e) zákona č. 200/1994 Sb. zeměměřickou činností ve veřejném zájmu. Ustanovení § 4a zákona č. 200/1994 vymezuje obsah, správu, užití a rozšiřování dat databáze. Podrobněji určuje předmět a obsah správy databáze formy poskytování a podmínky užití prováděcí vyhláška č. 31/1995.

V souladu s výše uvedenými zákony probíhá plánované terénní topografické šetření pro aktualizaci dat ZABAGED®.

Oznamujeme vám proto, že v rámci plnění úkolů v roce 2016 budou **provádět zaměstnanci ZÚ místní topografické šetření pro obnovu ZABAGED® ve správním obvodu rozšířené působnosti vaší obce**, viz grafická příloha, na území mapového listu ZM 25-24 a 25-23 podle kladu Základní mapy měřítka 1 : 50 000.

V souladu s § 6 odst. 4 zákona č. 200/1994 Sb. vás **žádám o předání této informace městským a obecním úřadům působícím ve vymezeném prostoru a o vyvěšení tohoto oznámení na úředních deskách**. Současně vás žádám o **součinnost** v případě, že se na vás, nebo jednotlivé městské nebo obecní úřady, obrátí pověření zaměstnanci ZÚ.

Obsahem místního topografického šetření je prověřit osobně nebo dotazem charakter těch objektů a jejich vlastností, vedených v ZABAGED®, které jsou z jiných zdrojů, využívaných pro aktualizaci, (letecké měřické snímky, ortofoto, data z leteckého laserového skenování, výstupy z jiných informačních systémů veřejné správy, otevřené zdroje informací na Internetu) nejasné, nezřetelné, popř. je nelze zjistit.

Oprávnění ke vstupu do prostorů a k provádění topografických prací prokáží zaměstnanci ZÚ speciálním služebním průkazem ZÚ.

Aktuální obsah ZABAGED® je uveden v Katalogu objektů ZABAGED®, který je uveřejněn na: [http://geoportal.cuzk.cz/Dokumenty/KATALOG\\_OBJEKTU\\_ZABAGED.pdf](http://geoportal.cuzk.cz/Dokumenty/KATALOG_OBJEKTU_ZABAGED.pdf).

Dovolte, abychom vás dále informovali, že právě tato data **ZABAGED®** jsou, podle zákona č. 200/1994 Sb., orgánům státní správy a územní samosprávy, pro výkon v jejich působnosti v územním rozsahu jim příslušném, **poskytována bezplatně**. Více informací o možném bezplatném poskytnutí dalších produktů ZÚ územní samosprávě, jakož i možnost zobrazení všech geografických a kartografických produktů ZÚ, je možné na adrese <http://geoportal.cuzk.cz>. Konkrétní dotazy k poskytování našich dat a služeb lze adresovat na [ZU-obchod@cuzk.cz](mailto:ZU-obchod@cuzk.cz).

Kontaktní osoba ZÚ pro terénní topografické práce:


Ing. Jan Valchář,  
vedoucí Oddělení sběru dat Opava  
email: Jan.Valchar@cuzk.cz  
tel.: +420 553 698 242

Termín topografického šetření:

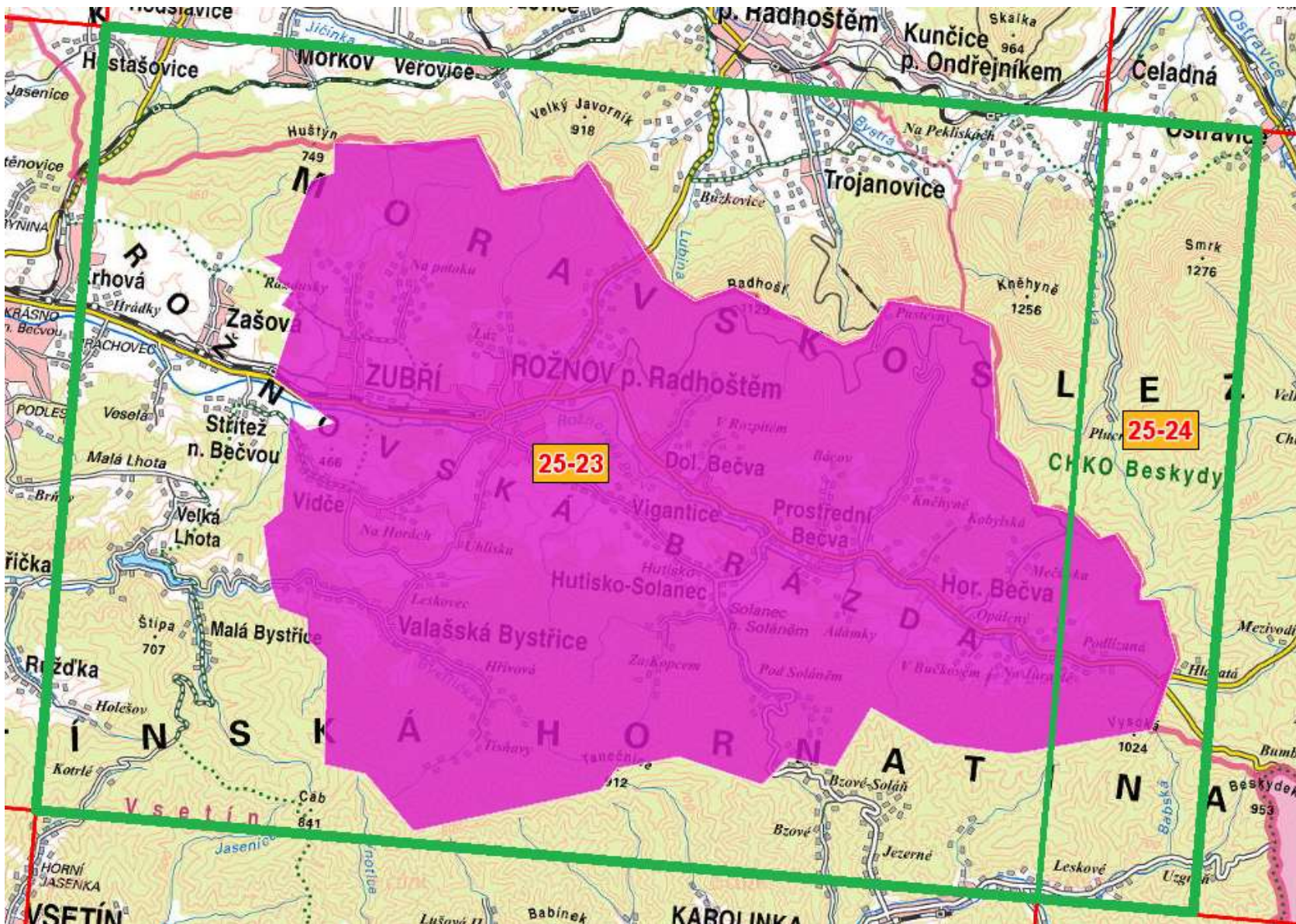
ZM 25-24 8-10/2016  
ZM 25-23 9-11/2016

Přílohy:

1. Vyznačené území aktualizace ZABAGED®
2. Seznam obcí, jejichž celé nebo část území spadá do vymezeného prostoru aktualizace

  
RNDr. Jana Pressová  
vedoucí Odboru ZABAGED

Příloha 1: Vyznačené území aktualizace ZABAGED®



**Příloha 2:** Seznam obcí, jejichž celé nebo část území spadá do vymezeného prostoru aktualizace

<b>Mapový list</b>	<b>Obec</b>	<b>Typ obce</b>	<b>ORP</b>
2524	Horní Bečva	Obec	Rožnov pod Radhoštěm
2523	Dolní Bečva	Obec	Rožnov pod Radhoštěm
2523	Horní Bečva	Obec	Rožnov pod Radhoštěm
2523	Hutisko-Solanec	Obec	Rožnov pod Radhoštěm
2523	Prostřední Bečva	Obec	Rožnov pod Radhoštěm
2523	Rožnov pod Radhoštěm	Město	Rožnov pod Radhoštěm
2523	Valašská Bystřice	Obec	Rožnov pod Radhoštěm
2523	Vidče	Obec	Rožnov pod Radhoštěm
2523	Vigantice	Obec	Rožnov pod Radhoštěm
2523	Zubří	Město	Rožnov pod Radhoštěm